

UG-3-A50 UNIGUARD SUPERFLOW TEKLİ ÜNİTE 230V

Kanal kurulumu için servis alarmlı optik duman dedektörü.



TEKNİK VERİLER

Voltage Supply:	230V AC \pm 20%
Dedektör tipi:	Optik UG-3-A50
Maks. güç tüketimi:	18 mA
Çalışma sıcaklığı:	-10°C ila +55°C
Maksimum nem:	99% rH
Kanal hava hızı aralığı:	Yaklaşık 0,2 ila 20 m/s

Onaylar

UG-3-A50:	VdS (Almanya)
Dedektör başlığı:	EN-54-7
Röle çıkışı:	Gerilimsiz
Duman alarmı röleleri:	İki değişen kontak 250V, 5A
Servis alarmı:	Bir kesme kontağı 250V, 5A
Duman dedektöründeki LED:	Yeşil - servis alarmı Kırmızı - duman alarmı

PCB üzerindeki LED:

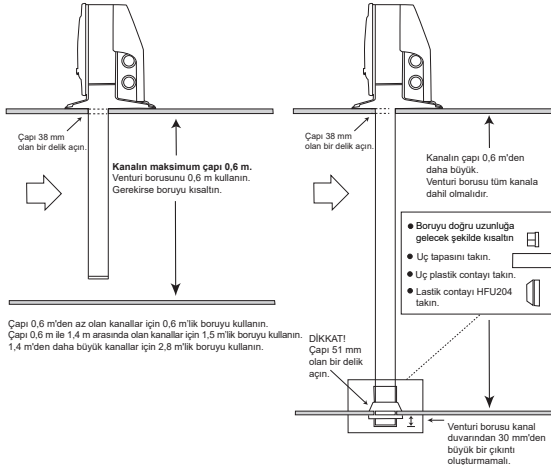
Yeşil - normal çalışma
Sarı - servis alarmı
Kırmızı - duman alarmı

Adaptör muhafazası:

Koruma: IP54
Hava örnekleme tüpü: Alüminyum.

Standart uzunluk 0,6 m. Delik çapı 38 mm.

Venturi borusunun uzunluğu, havalandırma kanalının genişliğine uygun olarak seçilmelidir. Venturi boruları 3 uzunlukta mevcuttur; 0,6, 1,5 ve 2,8 m. Havalandırma kanalı 0,6 m'den (çap) daha geniş olduğunda, venturi borusu tüm kanala dahil olmalıdır. Lütfen aşağıdaki taslağa bakınız.



ÖZELLİKLERİ

- Patentli venturi borusu ve kanal muhafazası
- Uniguard Superflow tek borulu hava örnekleme sistemi
- Venturi borusunun yeni kesiti (şekli) optimum venturi efekti için imkan sağlar
- Servis alarmı
- Kapakta test deliği
- Basit kurulum
- Hassas akış göstergesi
- Basit servis ve bakım
- Montajı kolay kablo bağlantısı
- Venturi borusunun kusursuz montajı

İŞLEVİ

Uniguard, havalandırma kanallarındaki dumanı tespit etmek için geliştirilmiştir ve bir duman dedektörü ile hem tüpün hem de muhafazanın duman dedektöründen optimum hava akışı için özel olarak tasarlanmış bir adaptör sistemini mükemmel bir şekilde birleştirir.

Uniguard, yangın güvenliği damperlerini kontrol etmek, havalandırma fanlarını durdurmak veya akustik ve optik alarmları etkinleştirmek için dahili bir **alarm rölesine** sahiptir.

Dahili **servis alarmı**, yanlış alarm oluşmadan önce bakım gerektiği zaman bu konuda sizi önceden bilgilendirir.

Dedektör akıllı bir kontrol devresi içerir. Bu devre, dedektörün tüm ömrü boyunca optimum bir işlev sağlaması için hassasiyeti ayarlar. Kontrol devresi bir noktadan sonra kirlenmeyi kompanse edemiyorsa, bu durum bir servis alarmı ile belirtilir.

Uniguard Superflow, 4-11 mm çaplı ve Klikseal tipli, dahili kablo ankrajlı 4 adet önceden monte edilmiş IP67 onaylı kablo girişine sahiptir.

Dedektör, montaj ve sökme işlemlerini basitleştirmek için bir süngü bağlantısına sahiptir.

AKSESUARLAR

Ürün Kodu

UG-MB

UG-KAPAK

VR-0.6M

VR-1.5M

VR-2.8M

Açıklama

Montaj braketini (yalıtımlı/dairesel kanallar için)

Su geçirmez muhafaza (dış mekana montaj, soğuk tavan araları vs. için)

Venturi borusu (0,6 m uzunluğunda)

Venturi borusu (1,5 m uzunluğunda)

Venturi borusu (2,8 m uzunluğunda)

UG-3-A50 UNIGUARD SUPERFLOW TEKLİ ÜNİTE 230V

Kanal kurulumu için servis alarmlı optik duman dedektörü.



BASIC PRINCIPLES FOR POSITIONING

For the airflow through the adaptor to be representative of the airflow in the ventilation duct, install the detector at a place where flow meters etc. normally are mounted, please see our installation instructions.

You can also use your national or local rules for moutage according to "Methods for measuring airflow in ventilation systems".

INSTALLATION

The venturi pipe is made of aluminium and can easily be shortened to suit the diameter of the duct. Hole diameter is 38 mm. For insulated or circular ducts - use the mounting bracket, hole diameter is then 51 mm.

MAINTAINANCE

When the detector becomes contaminated, sensitivity is increased, triggering the service alarm. This can be avoided for a considerable time by cleaning the detector once a year with a vacuum cleaner.

AIR FLOW MONITORING

The detector is fitted with a red plastic switch tongue. When the detector is correctly installed, the tongue is bent outwards by the air flow. The switch tongue provides a simple confirmation that there is no leakage and that the air flow from the duct is in fact flowing through the housing.

FUNCTION TEST

When installation is complete, the detector should be tested. This can be carried out with smoke or suitable aerosol testspray.

NB: When installing outdoors or in cold attics etc., where there is a risk for condensation, the detector should be insulated from the surrounding air with e.g. our weatherproof housing UG-COVER. In such cases it should be marked with a sign "Hidden Detector".

FUNCTION

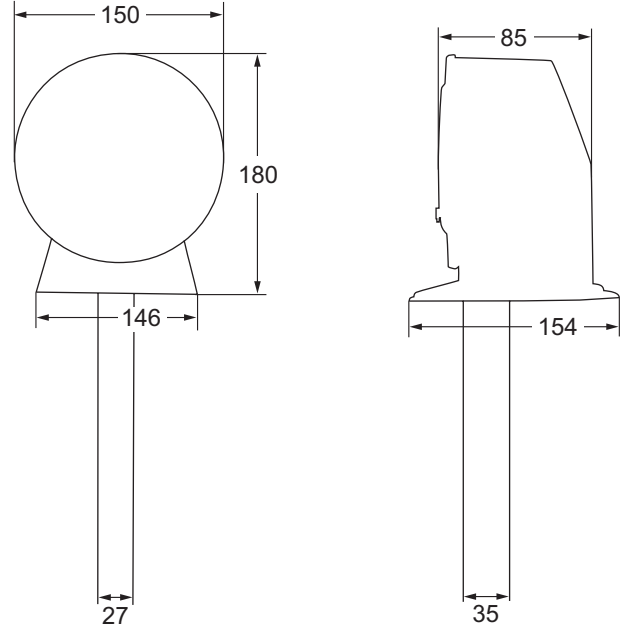
- Normal operation:** In normal operation the alarm relay is energized, and the relay contacts are closed between C and NC.
- Smoke alarm:** The LED of the detector is showing red light and the relay contacts are changing to C and NO.
- Reset:** Press the reset button to reset the detector into normal operation.
- Service alarm:** When the detector is sensing smoke or is dirty the LED of the detector will first show green colour before going into alarm with red light. If the detector is dirty, it will show green light. This is an optical indication (a pre-alarm or service-alarm) which means that the detector is contaminated and if it is not cleaned, it will give a false alarm later on.

Failure:

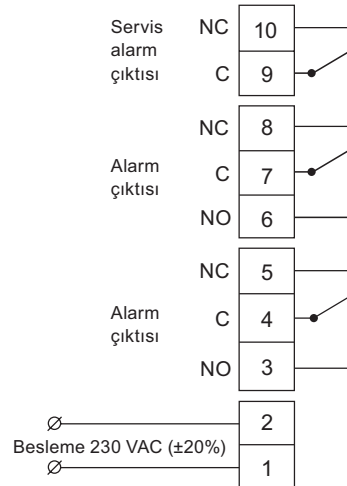
If there is something wrong with the detector, the alarm relay will change contacts:

- When the detector module is removed
- When the supply voltage is interrupted

DIMENSIONS (mm)



WIRING DIAGRAM



Alarm relay:
TWO changing contacts, max 250V, 5A, each.

The relay outputs are shown in normal operation/power on condition.