

UG-3-A40 UNIGUARD SUPERFLOW TEKLİ ÜNİTE 24V

Kanal kurulumu için servis alarmlı optik duman dedektörü.



TEKNİK VERİLER

| | |
|---------------------------------|-------------------------|
| Voltage Supply: | 24V AC/DC $\pm 10\%$ |
| Dedektör tipi: | Optik UG-3-A40 |
| Maks. güç tüketimi: | 165 mA |
| Çalışma sıcaklığı: | -10°C ila +55°C |
| Maksimum nem: | 99% rH |
| Kanal hava hızı aralığı: | Yaklaşık 0,2 ila 20 m/s |

Onaylar

| | |
|----------------------------------|-------------------------------------------------|
| UG-3-A40: | VdS (Almanya) |
| Dedektör başlığı: | EN-54-7 |
| Röle çıkışı: | Gerilimsiz |
| Duman alarmı röleleri: | İki değişen kontak 250V, 5A |
| Servis alarmı: | Bir kesme kontağı 250V, 5A |
| Duman dedektöründeki LED: | Yeşil - servis alarmı Kırmızı - duman alarmı |

PCB üzerindeki LED:

Yeşil - normal çalışma
Sarı - servis alarmı
Kırmızı - duman alarmı

Adaptör muhafazası:

Koruma:

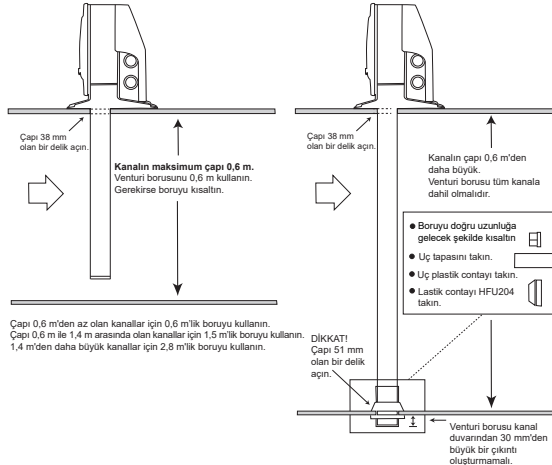
IP54

Hava örnekleme tüpü:

Alüminyum.

Standart uzunluk 0,6 m. Delik çapı 38 mm.

Venturi borusunun uzunluğu, havalandırma kanalının genişliğine uygun olarak seçilmelidir. Venturi boruları 3 uzunlukta mevcuttur; 0,6, 1,5 ve 2,8 m. Havalandırma kanalı 0,6 m'den (çap) daha geniş olduğunda, venturi borusu tüm kanala dahil olmalıdır. Lütfen aşağıdaki taslağa bakınız.



ÖZELLİKLERİ

- Patentli venturi borusu ve kanal muhafazası
- Uniguard Superflow tek borulu hava örnekleme sistemi
- Venturi borusunun yeni kesiti (şekli) optimum venturi efekti için imkan sağlar
- Servis alarmı
- Kapakta test deliği
- Basit kurulum
- Hassas akış göstergesi
- Basit servis ve bakım
- Montajı kolay kablo bağlantısı
- Venturi borusunun kusursuz montajı

İŞLEVİ

Uniguard, havalandırma kanallarındaki dumanı tespit etmek için geliştirilmiştir ve bir duman dedektörü ile hem tüpün hem de muhafazanın duman dedektöründen optimum hava akışı için özel olarak tasarlanmış bir adaptör sistemini mükemmel bir şekilde birleştirir.

Uniguard, yangın güvenliği damperlerini kontrol etmek, havalandırma fanlarını durdurmak veya akustik ve optik alarmları etkinleştirmek için dahili bir **alarm rölesine** sahiptir.

Dahili **servis alarmı**, yanlış alarm oluşmadan önce bakım gerektiği zaman bu konuda sizi önceden bilgilendirir.

Dedektör akıllı bir kontrol devresi içerir. Bu devre, dedektörün tüm ömrü boyunca optimum bir işlev sağlaması için hassasiyeti ayarlar. Kontrol devresi bir noktadan sonra kirlenmeyi kompanse edemiyorsa, bu durum bir servis alarmı ile belirtilir.

Uniguard Superflow, 4-11 mm çaplı ve Klikseal tipli, dahili kablo ankrajlı 4 adet önceden monte edilmiş IP67 onaylı kablo girişine sahiptir.

Dedektör, montaj ve sökme işlemlerini basitleştirmek için bir süngü bağlantısına sahiptir.

AKSESUARLAR

Ürün Kodu

UG-MB

UG-KAPAK

VR-0.6M

VR-1.5M

VR-2.8M

Açıklama

Montaj braketini (yalıtımlı/dairesel kanallar için)

Su geçirmez muhafaza (dış mekana montaj, soğuk tavan araları vs. için)

Venturi borusu (0,6 m uzunluğunda)

Venturi borusu (1,5 m uzunluğunda)

Venturi borusu (2,8 m uzunluğunda)

UG-3-A40 UNIGUARD SUPERFLOW TEKLİ ÜNİTE 24V

Kanal kurulumu için servis alarmlı optik duman dedektörü.



KONUMLANDIRMA İÇİN TEMEL PRENSİPLER

Adaptörden geçen hava akışının havalandırma kanalındaki hava akışını temsil edebilmesi için, dedektörü normalde akış ölçerlerin vb. cihazların monte edildiği bir yere kurun, lütfen kurulum talimatlarımızı inceleyin.

Aynı zamanda montaj için kendi ulusal veya yerel "Havalandırma sistemlerinde hava akışını ölçme yöntemlerindeki" kuralları da takip edebilirsiniz.

KURULUM

Venturi borusu alüminyumdan yapılmıştır ve kanalın çapına uyacak şekilde kolayca kısaltılabilir. Delik çapı 38 mm'dir. Yalıtımlı veya dairesel kanallar için montaj braketini kullanın, delik çapı 51 mm'dir.

BAKIM

Dedektör kirlendiğinde hassasiyeti artar ve servis alarmı tetiklenir. Dedektörü yılda bir kez bir elektrikli süpürge ile temizleyerek bu alarmın devreye girmesini önemli bir süre için önleyebilirsiniz.

HAVA AKIŞI KONTROLÜ

Dedektör kırmızı plastik anahtar dili ile donatılmıştır. Dedektör doğru takıldığında, dil hava akışı tarafından dışarı doğru bükülür. Anahtar dili, herhangi bir sızıntı olmadığını ve kanaldan gelen hava akışının aslında yuvadan aktığını doğrulayan basit bir onaylama mekanizmasıdır.

İŞLEV TESTİ

Kurulum tamamlandığında, dedektör test edilmelidir. Bu test, duman veya uygun bir aerosol test spreyi ile gerçekleştirilebilir.

Dikkat: Yoğuşma riski olan dış mekanlara veya soğuk tavan aralarına vb. yerlere monte ederken, dedektör örn. bizim hava geçirmez muhafaza UG-KAPAĞINDAKİ hava gibi ortam havasından izole edilmelidir. Bu gibi durumlarda cihaz "Gizli Dedektör" işareti ile işaretlenmelidir.

İŞLEV

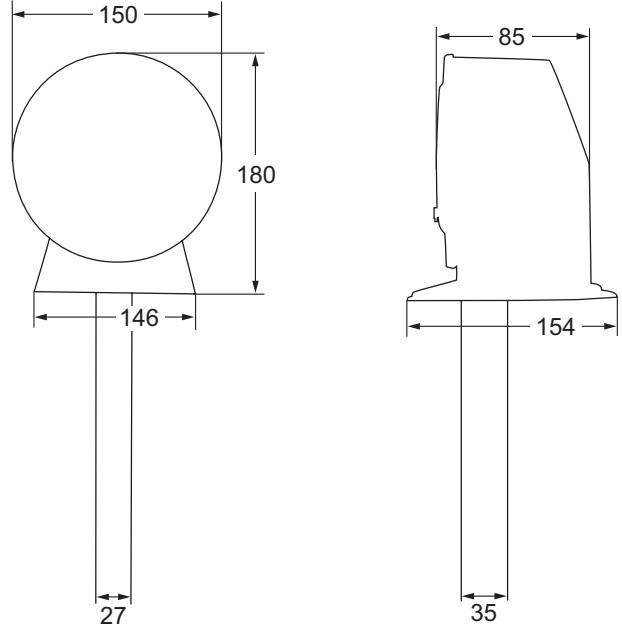
| | |
|-----------------|-----------------------------------------------------------------------------------------------------------------------------------------------------------------------------------------------------------------------------------------------------------------------------------------------------------------------------------------------|
| Normal çalışma: | Normal çalışma sırasında alarm rölesine enerji verilir ve röle kontakları C ve NC arasında kapalıdır. |
| Duman alarmı: | Dedektörün LED'i kırmızı ışığı gösterir ve röle kontakları C ve NO olarak değişir. |
| Sıfırla: | Dedektörü normal çalışmasına sıfırlamak için sıfırlama düğmesine basın. |
| Servis alarmı: | Dedektör duman algıladığında veya kirlendiğinde, dedektörün LED'i kırmızı ışıkla alarma geçmeden önce yeşil rengi gösterecektir. Dedektör kirlirse, yeşil ışık yanacaktır. Bu optik bir göstergedir (ön alarm veya servis alarmı) ve dedektörün kirlendiği anlamına gelir ve temizlenmemesi durumunda daha sonra yanlış bir alarm verecektir. |

Arıza:

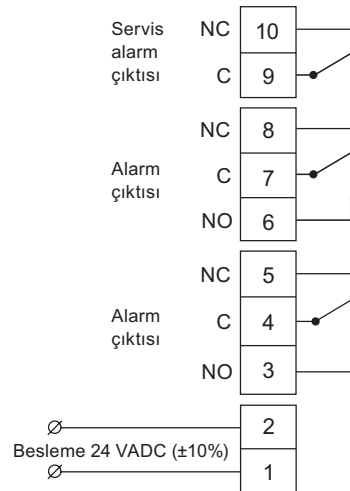
Dedektörde bir sorun varsa, alarm rölesi kontakları değiştirir:

- Dedektör modülü çıkarıldığında
- Besleme gerilimi kesildiğinde

BOYUTLARI (mm)



BAĞLANTI ŞEMASI



Alarm rölesi:

İKİ değişen kontak, her biri maks. 250V, 5A.

Röle çıkışları normal çalışma/güç açık durumunda gösterilir.