

Standard Machine Elements

Özet Katalog



DESIGNED
FOR ENGINEERING



DESIGNED
FOR ENGINEERING

İKİ ŞİRKET VE BİR STANDART PARÇA DÜNYASI



ELESA+GANTER, makine endüstrisi için standart makine parçalarının en geniş ürün yelpazesini sunan dünya çapındaki satış ortaklığı yapılanmasıdır. Eşsiz tasarımlarıyla kusursuz işlevsellik sağlayan yüksek güvenilirlikli ürünler, ELESA+GANTER'in kendine özgü kalite kurallarını temsil etmektedir.



ELESA+GANTER HAKKINDA

ELESA+GANTER, Elesa S.p.A. (İtalya) ile Otto Ganter GmbH & Co. KG (Almanya) şirketlerinin dünya çapındaki satış ortaklığı girişimidir. 1995'te, 20 yılı aşkın başarılı işbirliğinin ardından iki şirket kombine bir ürün yelpazesi ve ELESA+GANTER ticari markası altında ortak bir satış ağı oluşturmaya başladı.

ELESA'nın mühendislik plastiklerinin tasarım ve imalatındaki ustalığı ile GANTER'in metal parçalardaki ustalığı ve hassasiyetinin birleşimi, ELESA+GANTER'i eşsiz bir ürün yelpazesi haline getirdi.

Tüm dünyadan müşterilerimiz tarafından takdir edildik. Satış ofislerimiz başlangıçta Avusturya, İspanya, Polonya ve daha sonra Çin, Çek Cumhuriyeti, Hindistan, Türkiye ve Hollanda'da kuruldu.

ELESA+GANTER bağlı ortaklıkları, müşterilerin spesifik ihtiyaçlarını karşılayan özel uygulamalar veya yeni teknik çözümler geliştirmek için İtalya ve Almanya'daki ana şirketlerin her ikisinde AR&GE departmanlarıyla sürekli iletişim halinde olan uzman mühendisler barındırmaktadır.

Tesiste stok mevcudiyeti, doğru zamanda güvenilir cevaplar sağlarken yerel müşterilerin standart parçaları kısılmış teslimat süreleriyle almasını garanti eder.

60.000'i aşkın ürün kodu, yerel mevcudiyet ve en yüksek teknik danışmanlık ile 70'ten fazla sanayileşmiş ülkede dağıtılmıştır.



Elesa+Ganter Austria GmbH



Elesa+Ganter Ibérica S.L.



Elesa+Ganter Polska Sp. z o.o.



Elesa+Ganter China CO., LTD.



Elesa+Ganter CZ s.r.o.



Elesa and Ganter India PVT LTD



Elesa+Ganter Türkiye



Drabbe BV bir Elesa+Ganter şirketi

MÜHENDİSLİK İÇİN TASARLANMIŞ

Makine endüstrisi için teknik çözümler tasarlamak ve üretmek, Elesa ve Ganter'in başarı ve bağlılığını temsil eder.

İleri teknoloji garantisi, müşteriler için fayda sağlar.



GÜÇLÜ NOKTALAR

- İki köklü ana şirketin teknolojik altyapısı
- Yenilik ve onlarca yıllık deneyimin birleşimi
- Eşsiz tasarım
- Piyasa odaklı, optimize edilmiş ve en geniş standart makine parçaları ürün yelpazesi
- Dünya çapında dağıtım ağı
- Tam stok mevcudiyeti ve hızlı teslimat süreleri
- Kişiyeye özel çözümler
- Teknik destek dahil kusursuz hizmet

KALİTE VE TASARIM

Dünyanın herhangi bir yerinde her zaman eşsiz ve fark edilir ürünler sunmak: 1977'den beri devam eden taahhüt. ELES+A GANTER ürün yelpazesi, makine ve ekipmanların kalitesini geliştirmeye katkı sağlamaktadır. Ergonomi, üretim materyalleri ve işlevsellik üzerine yapılan aralıksız araştırmalar, elle anlaşılabilir kalite ve en prestijli uluslararası jüriler tarafından verilen **52 tasarım ödülüyle** kanıtlanan eşsiz bir tasarım ile karakterize edilen bir ürün yelpazesiyle sonuçlanmaktadır.



reddot design award

Reddot Design
(4)



Good Design



Fluidtrans
Compomac



IF Design Awards
(31)



Design Stuttgart
(5)



Compasso d'Oro
(2)



Produkt Roku
(3)



HaPes Award



PPMA Industry



German Design Award
(3)

İTALYAN ANA ŞİRKET



ELESA, 75 yılı aşkın süredir mekanik ve makine endüstrisi ekipmanı sektörlerine yönelik standart bileşenler için uluslararası referans olmuştur.



Monza (Milano), İtalya'da yerleşik bulunan Elesa S.p.A Genel Merkezi



Elesa France S.A.



Elesa (UK) Ltd



Elesa USA Corporation



Elesa Scandinavia AB (SE)

ELESA HAKKINDA

1941 yılında İtalya'da kurulan ELESA, tasarımcılar ve makine yapımcıları için referans noktası statüsünü kazanmıştır. Teknoloji ve tasarımın mükemmel kombinasyonu, mühendislik plastikleri ve onları işleme teknolojisindeki gelişmeleri takip etmek için değişmez bağlılık sayesinde üretim çeşitliliğine sebep olmuştur.

Tasarım ve ergonomi araştırması için doğuştan gelen bir duyarlılıkla birleşen ürün kalitesine adanmış bir kurumsal kültür, dünya çapında ELESA ürünleri olarak tanınan eşsiz ürünlerin oluşturulmasına yol açmıştır. Dünyada popüler hale gelen ve özellikle en kaliteli makine üreticileri tarafından takdir edilen orijinal bir "İtalyan malı".

1950'li yıllardan bu yana ELESA, makine endüstrisi, makine ve endüstri ekipmanları için aksesuarlar ve bileşenlerin tasarımını yenileyerek o zamanlarda şekillenmekte olan takım tezgahı estetiğinin kültürel revizyonunda rol oynamıştır.

Son 40 yıl içerisinde en prestijli jürilerden alınan 42 endüstriyel tasarım ödülü ve 180 patent ve tescilli tasarımın kanıtlađığı gibi, ELESA'nın onlarca yıldır sadık kaldığı süregelen bağlılık oldu. ELESA, AR&GE'ye ve özellikle yeni ürünler oluşturmayı veya mevcut olanların performans ve güvenilirliğini daha da artırmayı amaçlayan üretim teknolojilerinin yenilenmesine yatırım yapmaya devam etmektedir.

Monza'da bulunan ana şirkette en yeni otomatik üretim teknolojileri kullanılarak her yıl on milyonlarca parça üretilmektedir.

İtalyan tasarımıyla birleşen ürün kalitesine güçlü bağlılık, ELESA şirket kültürünü kısaca temsil etmektedir.



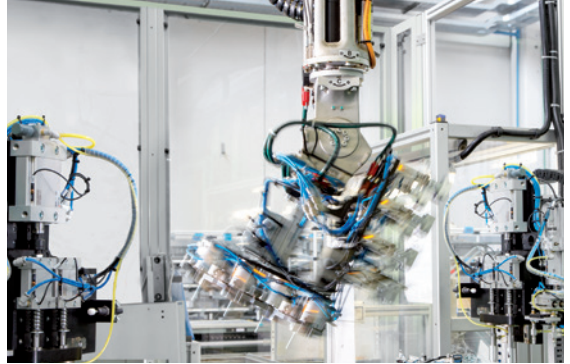
Monza'daki üretim tesisleri



Lojistik merkezi



AR&GE Bölümü - Test Laboratuvarı



Otomatik üretim birimi



Italian Association
of Machine Tool Manufacturers



Italian Packaging Machinery
Manufacturers Association

SOCIO UNI

ITALIAN INSTITUTE OF UNIFICATION

ELESA ürün yelpazesindeki tüm standart ürünler, doğru ve güvenilir teknik verileri sağlamak için mekanik, fiziksel, kimyasal ve dayanıklılık testlerine tabi tutulur. Testlerin çoğu, en gelişmiş test cihazlarıyla donatılmış ve ayrıca spesifik veya özellikle ağır kullanım koşullarını temsil eden testleri gerçekleştirmek için müşterilerin emrine amade olan modern bir tesis olan ELESA laboratuvarında gerçekleştirilir.



Kalite Yönetimi



Çevre Yönetimi



İş Sağlığı ve Güvenliği Yönetimi

ALMAN ANA ŞİRKET



GANTER'in endüstrinin her sektörü için standart parçalardaki 125 yılı aşkın piyasa liderliği ile kanıtlanmış uzmanlığı ortadadır.



Furtwangen, Almanya'da yerleşik bulunan Otto Ganter GmbH & Co. KG Genel Merkezi



Ganter Lojistik Merkezi



Rheinhausen'da yerleşik bulunan üretim tesisi



Otto Ganter, standart parçalar için ilk kataloğu 1912'de yayımlamıştır

GANTER HAKKINDA

1894'te mekanik atölye olarak kurulan Ganter, Alman Endüstri Standardı [Deutsche Industrie Norm (DIN)] kurulmadan beş yıl önce 1912 kadar erken bir tarihte standart parçalara yönelik ilk kataloğu yayımladı. Endüstriyel ürünleri standartlaştırma, onları ekonomik lot boyutlarında imal etme, saklama ve tek tek satma düşüncesi, o zamanlar için tamamen yeni bir fikirdi. Bugüne kadar bu prensip, üretim mühendisliğindeki yenilikler ve yaygın mevcudiyet sayesinde müşteri için nihai faydaları garanti eden eylemlerimizin temelini oluşturmuştur.

DÜNYA LİDERİ

Ganter endüstrinin tamamı için standart parçaların geliştirilmesi, üretimi ve pazarlanmasında önde gelen bir şirkettir. Üretim seçiminin kalitesi ve hacmi, tüm endüstrilerde standartları belirlemektedir. Ganter'in standart parçaları etkili bir satış ağı üzerinden tüm dünyaya sunulmaktadır. Bu sayede, nerede olursanız olun kalite, öneri ve bulunurluk garanti edilir.

GANTER müşterileri, özel talepler için güçlü bir hizmetten yararlanmaktadır; stokta her şeyin bulunduğu ve hızlı hizmetin sağlandığı otomatik depolar. Her şubede yer alan standart ve özel parçaların her birinde Alman titizliği dikkat çekmektedir.



Otomatik Depo



Test laboratuvarı



Üretim birimi

KAPSAMLI HİZMET

Ganter'in eşsiz standart parçalar yelpazesi, neredeyse her uygulama için uygun ürüne sahiptir; eğer değilse de özel çözümler için destek sağlanır. Ancak kesin olan bir şey vardır: Ganter'in standart parçaları tek bir kaynaktan gelir ve tasarım ve tedarik sürecine mümkün olan en iyi desteği sağlar.



HIZLI VE DOĞRUDAN

Etkili lojistik yaklaşımı sayesinde Ganter, standart parçaları dünyanın her yerine mümkün olan en kısa sürede teslim edebilmektedir.



DÜNYA ÇAPINDA SATIŞ AĞI

Elesa+Ganter dağıtım ağı dünya çapında 70'ten fazla farklı ülkeye ulaşmaktadır. Genel merkezlerle olan yakın ilişkileri sayesinde ELESa+GANTER bağlı ortaklıkları ve distribütörleri, müşterilerine en yüksek teknik desteği sağlayabilmektedir.



AMERİKA

ABD
Arjantin
Brezilya
Kanada
Meksika

AFRİKA

Güney Afrika
Mısır

ASYA

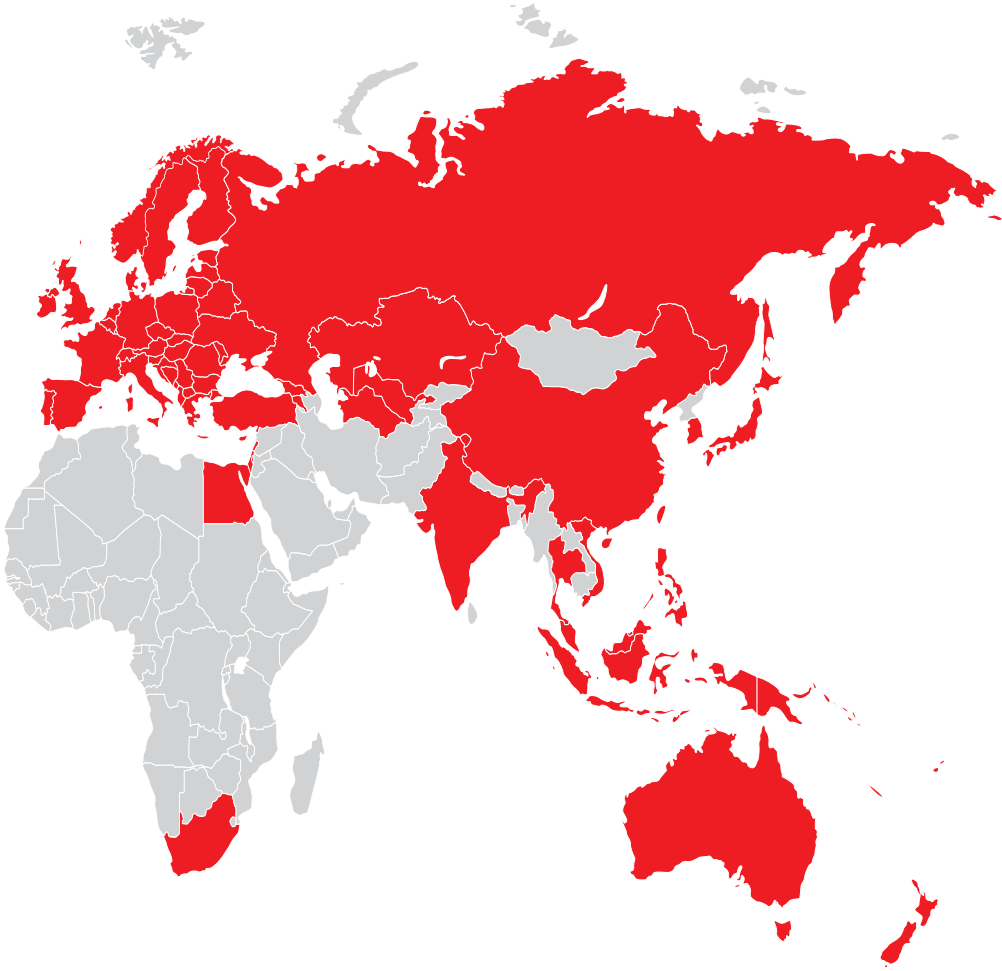
Çin
Endonezya
Filipinler
Güney Kore
Gürcistan
Hindistan
Hong Kong

İsrail
Japonya
Kazakistan
Malezya
Özbekistan
Singapur

Tayland
Tayvan
Türkmenistan
Vietnam



Ülkenizdeki
ELESA+GANTER bayisini
elesa-ganter.com.tr
adresinden bulun



AVRUPA

Almanya
Arnavutluk
Avusturya
Belçika
Beyaz Rusya
Bosna-Hersek
Bulgaristan

Büyük Britanya
Çek Cumhuriyeti
Danimarka
Estonya
Finlandiya
Fransa
Hırvatistan

Hollanda
İrlanda Cumhuriyeti
İspanya
İsveç
İsviçre
İtalya
İzlanda

Karadağ
Kıbrıs
Kosova
Kuzey Makedonya
Letonya
Litvanya
Lüksemburg

Macaristan
Moldova
Norveç
Polonya
Portekiz
Romanya
Rusya

Sırbistan
Slovakya
Slovenya
Türkiye
Ukrayna
Yunanistan

OKYANUSYA

Avustralya
Yeni Zelanda

YÜKSEK PERFORMANSLI PARÇALAR

Spesifik ihtiyaçları ve uygulamaları yerine getirmek için sıkı direktiflere uygun ergonomik tasarıma ve yenilikçi özelliklere sahip standart bileşenler.

PASLANMAZ ÇELİK KOROZYON DİRENCİ



Yüksek korozyon direnci sayesinde paslanmaz çelik, makine endüstrisinin birçok sektöründe en çok aranan malzemelerden biridir.

ELESA+GANTER ürün yelpazesi, tüm ürün grupları genelinde özel AISI paslanmaz çelik ürünlerin geniş bir sınıfını içermektedir. Paslanmaz çelik standart parçaların yanı sıra, paslanmaz çelik metal eklere sahip teknopolimer standart parçaları da içerir.

Tasarlanan alan: Gıda işleme, kimya ve ilaç endüstrileri, zorlu çevresel koşullar ve kanun hükümlerinin korozyona dirençli malzeme kullanımı şart koştuğu tüm uygulamalar.

KİR TUTMAZ YÜZEYLER İÇİN BEYAZ



RAL 9002 beyaz rengi, kir ve toz izlerinin hızla tespit edilmesini sağlayarak temizlik işlemlerini kolaylaştırdığından tıbbi ortamlar için özellikle uygundur. Ayrıca psikolojik açıdan, operatörlere ve hastalara sterillik ve maksimum temizlik duygusu verir.

Kompakt şekiller ve boşlukların olmayışı, kir, toz ve işleme kalıntılarının birikmesini önler.

ELESA+GANTER ürün yelpazesi, beyaz teknopolimer ve ayrıca paslanmaz çelik eklemeli kollar ve sıkıştırma topuzları sınıfını içermektedir.

Tasarlanan alan: Tıbbi ekipman ve hastane ekipmanları.

BAKTERİYEL ENFEKSİYONA KARŞI SANİTASYON



SAN LINE ürünleri, istenmeyen kokulara, renk bozulmasına, bozulmaya ve yüzeylerde biyofilm oluşumuna neden olabilecek istenmeyen bakteriyel organizmaların çoğalmasını önler.

Antimikrobiyal katkı maddeleri içeren kulplar ve topuzlar (antibiyotik veya böcek ilacı olmayan inorganik bir baz üzerinde gümüş iyonları kaynağı) bakterilerin yayılmasına karşı etkili bir koruma sağlamak için özel bir kaplama malzemesi ile kaplanmıştır.

Tasarlanan alan: Engelli gereçleri, tıbbi ekipmanlar ve hastane ekipmanları.

KONFORLU VE GÜVENLİ TUTUŞ



SOFT-TOUCH ürün grubu, rutubet ve yağ varlığı gibi olumsuz kullanım koşulları altında bile daha güvenli ve daha stabil bir ergonomik tutuş sağlamak için yumuşak ve kaymayan bir yüzey özelliği barındırmaktadır.

Ayrıca SOFT-TOUCH, çalıştırma elemanları ile el arasında daha iyi bir kuvvet aktarımına olanak verir ve çalıştırma sırasında titreşimlerin emilmesini sağlar.

Tasarlanan alan: Engelli gereçleri, yüksek hassasiyetli cihazlar, antrenman makineleri, bahçivanlık ve olumsuz iklim koşulları.

İLETKEN TEKNOPOLİMER



ESD hattı ürünleri, bileşenlerin elektrostatik boşalmalara duyarlı olduğu ve minimum hasar riskiyle kullanılması gerektiği EPA ortamları (ESD Koruma Alanları) için uygundur. Özel iletken teknopolimer (ESD-C Elektrostatik Boşalma İletkeni), farklı elektrik potansiyeli olan cisimler arasında elektrostatik yük birikimini önler. EN 100015/1 ve IEC 61340-5-1 uyarınca Özel ESD-C işareti her bir parça üzerine kalıcı bir şekilde lazerle işlenmiştir.

Tasarlanan alan: Elektronik bileşenler için montaj hatları, ESD koruma alanı (EPA).

ATEX AVRUPA DİREKTİFİNE UYGUNDUR



Grup II, kategori 2GD ekipman için 94/9/EC sayılı ATEX Avrupa direktifi (patlayıcı ortamlar) uyarınca sağlık ve güvenlik gerekliliklerini karşılayan bileşenler. ELESa+GANter'in yağ düzeyi gözetleme camları ve tıpalardan oluşan kapsamlı ürün grubu yüksek sıcaklıklar, yüksek basınç yükleri veya agresif maddeler gibi son derece zorlu durumlar için çözümler sunmaktadır.

Tasarlanan alan: Patlama riskine maruz olan ortamlarda kullanım için hidrolik bileşenler ve dişliler gibi ekipman ve makineler.

KENDİLİĞİNDEN SÖNEN TEKNOPOLİMER



Işıklıdırma sektörü gibi yangın riski bulunan kamuya açık ortamlardaki uygulamalar için standart parçalar. L-94 V (Underwriters Laboratories) uyarınca "VO" sertifikalı kendiliğinden sönen özel teknopolimerden yapılmış ELESa+GANter parçaları. Bu sınıflandırma, plastiklerin alevlere olan tepkisini tanımlamak için kullanılır. Laboratuvar testleri, dikey yanma koşulları altında her bir numunenin alevleri söndürmek için 10 saniyeden daha azına ihtiyacı olduğunu kanıtlamıştır.

Tasarlanan alan: Eğlence ekipmanları, şehirselsel ve genel tertibatlar.

PROFİL SİSTEMLERİ İÇİN STANDART MAKİNE PARÇALARI



Bu ürün hattındaki standart parçalar, en yaygın alüminyum profil sistemleriyle uyumludur. Uygun montaj setleri kullanılarak ELESa+GANter standart parçaları, parçaların sırayla toplanmasının sebep olduğu vakit kaybı olmaksızın profillere kolayca ve maliyet-etkin bir biçimde bağlanır.

- Yaygın profil sistemleriyle uyumlu
- 6, 8 ve 10 mm yiv genişlikleri için
- 30, 40 ve 45 mm profiller için

Tasarlanan alan: Çeşitli farklı sektörlerdeki yaygın profil sistemlerine montaj için.

PASLANMAZ ÇELİK ÜRÜNLER

Paslanmaz çelikten yapılan standart parçalar gıda sektörü, kimya endüstrisi, agresif ortam koşulları veya dışarıda kullanım için tasarlanmıştır.



PASLANMAZ ÇELİK ÜRÜN YELPAZESİ

Gıda sektörü, kimya endüstrisi veya agresif ortamlarda veya dışarıda kullanım için tasarlanan Paslanmaz Çelikten yapılmış standart parçalar. Normalde galvanik yüzey işlemiyle yapılan Paslanmaz Çelik ürün ailesindeki standart parçalar, yalnızca korozyona dirençli olmakla kalmayıp aynı zamanda tam olarak uyum sağlar ve çevre dostudur.

- Mükemmel korozyon direnci
- Dayanıklı
- Sağlam

ERGONOMİ VE TASARIM

İyi tasarım ve ergonomi, ürünün fonksiyonlarının ve insanla makine arasındaki etkileşimin iyice anlaşılacak her bir operasyonda yer alan tüm hareketlerin hesaba katılması ile başlamalıdır.



BEŞ NOKTA

Tüm ERGOSTYLE® ürünlerini öne çıkaran belirgin bir ticari marka



ERGOSTYLE® ÜRÜN YELPAZESİ

ERGOSTYLE® ürünleri, ilgili makineler ve ekipman ile kusursuz şekilde birleşerek onların değer ve kalitesinin artmasına katkıda bulunur.

ERGOSTYLE®, saf işlevselliğe ek olarak ergonomi ve tasarımda özel ilgi gerektiren hastane, tıbbi, spor ve eğlence ekipmanı, bilimsel cihazlar ve ofis mobilyaları gibi yeni pazar serileri için 90'lı yılların başında tasarlanmıştır. Günümüzde ERGOSTYLE®, makine ve ekipmanların son birkaç on yıldır derin bir estetik ve tasarım yeniliğinden geçtiği giderek artan sayıda geleneksel endüstri sektörleri tarafından kabul görmekte ve talep edilmektedir.

- Kusursuz işlevsellik
- Modern çizgiler ve ergonomik şekiller
- Standart ELECOLORS®'taki ekler

ERGOSTYLE® Endüstri Tasarımında dünyanın en seçkin onaylarını almıştır.



reddot award 2015
winner



HİJYENİK TASARIM

Gıda endüstrisi, tıbbi teknoloji ve ilaç endüstrisinde, ürün güvenliliği ve tüketicinin korunması giderek artan bir şekilde önem kazanmaktadır.

Spesifik özellikleri sayesinde Hijyenik Tasarım standart parçalar, hassas alanlarda üretim sürecine yardım edebilir ve koruyucu içermeyen uzun süreli raf ömrüne sahip ürünlerin imalatını kolaylaştırabilir.



HİJYENİK TASARIM ÜRÜN YELPAZESİ

Hijyenik Tasarım ürün ailesinin standart parçaları HD sembolüyle etiketlenir. Yüze kalitesi, kullanılmayan alan yokluğu, oyulmamış dış yüzeyler ve kapalı cıvatalama alanlarını bir araya getirir. FEM hesaplamalarına dayalı bir kapama konsepti, kurulumdan sonra güvenilir bir temas basıncı sağlar.

Ayrıca Hijyenik Tasarım, düzenli temizlik için gereken zaman ve malzemenin de anlamlı derecede azalması demektir; bu da, çalıştırma masraflarını belirgin şekilde azaltır.

Daha az ve daha kısa temizlik işlemi (bu, üretim süresinin %25'ine kadar olabilir), dolayısıyla

- Üretim için daha fazla zaman
- Daha az tatlı su tüketimi
- Daha düşük enerji tüketimi
- Daha az temizlik malzemesi
- Daha az atık su üretimi
- Daha düşük toplam maliyetler ve kaynak tasarrufu

SUPER-TEKNOPOLİMER

Yüksek mekanik ve termal performanslara sahip teknopolimer.
Endüstri sektörü için mühendislik polimer materyallerinde en son gelişmeler.



SUPER-TEKNOPOLİMER ÜRÜN YELPAZESİ

Otomotiv, uzay ve elektronik gibi teknolojik açıdan en gelişmiş endüstriler mühendislik plastiklerinin kullanımından doğan birçok yararı çok uzun zaman önce anlamıştır.

- Yüksek mekanik performans
- Korozyon direnci
- Hafiflik
- Manyetik değil
- Düşük sürtünme katsayısı
- Bakım gerektirmez
- Termal yalıtım

Bu gelişme, metale alternatif olarak yüksek performanslı mühendislik plastiklerinin basit kullanımının ötesindedir. Aslında, genel olarak metal ürünler gerektiren uygulamalar için uygun teknopolimer ürünler imal etmek için, polimerik malzemelerin tüm tipik özelliklerinden yararlanmak üzere şekilleri ve kalınlığı optimize ederek büyük bir uzmanlıkla tasarım fazı ihtiyaçları gerçekleştirilmektedir.

Ürün grubu, mühendislik plastiklerinin avantajlarını metal olanlarla birleştirebilen SUPER-Teknopolimerden yapılmış çeşitli bileşenler sunmaktadır.

KİŞİYE ÖZEL ÇÖZÜM

ELESA'nın ve GANTER'in modern ve otomatik üretim tesisleriyle birleşen tasarım ve imalattaki ustalığı, yeni teknik çözümlerin geliştirilmesi ve kişiye özel üretim için tüm müşterilerin hizmetine sunulmaktadır.



TAM TEKNİK VE ÜRETİM YETERLİLİĞİ

Standart makine parçalarının geniş yelpazesine ek olarak, iki ana şirketin güçlü müşteri odaklılığı ve üretim esnekliği, spesifik gereklilikleri karşılayan kişiye özel teknik çözümlerin sunulmasına olanak vermektedir.

Her iki teknik departman da, mevcut bir ELESA+GANTER standart parçasını değiştirerek veya en başından başlayarak maliyet-etkin bir çözüm sağlayabilmektedir.

- Özel şekiller, boyutlar, dişler.
- Özel renkler
Standart olmayan renk seçenekleri.
- Özel yüzey işlemleri
Plastik toz kaplama, çinko, nikel ve krom kaplama, anotlama.
- Özel ürün markalama
Tampo baskı, lazerle işleme veya kalıplama ile logolar ve metinler.

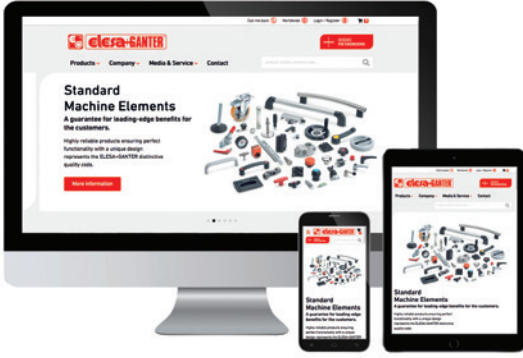
ELESA+GANTER ÜRÜN YELPAZESİ

Uygulamanız için en mükemmel ürünleri arayın:

ELESA+GANTER.COM.TR

Tüm cihazlardan ürün yelpazesine göz atın ve yeni ürünlerimiz ve ürün yelpazemizle her zaman güncel kalın.

Ayrıca, **My E+G** alanı 2D ve 3D BDT çizimlerini indirme, fiyat sorma ve kişisel favoriler listesini yönetme olanağı sunar!



 Bizi YouTube'da takip edin



İstediğiniz formatta **2D & 3D** BDT çizimleri



Haberler Ürünler, uygulamalar ve önemli kurumsal anılara ilişkin içerikler



Haber Bülteni Haber bültenine abone olun ve yeni ürünler ve ilginç teknik detaylar hakkında takipte kalın



Videolar ve 3D animasyonlar ELESA+GANTER ürünlerinin uygulamaları, teknik özellikleri ve kullanımını derinleştirmek.

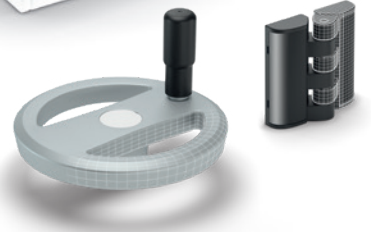
GENEL KATALOG 048

Katalogdan daha fazlası: Her zaman elinizin altında 60.000'in üzerinde ürün kodu için tek kaynak.

- **2.120** sayfa
- **1.330** ürün serisi
- **18** fonksiyonel grup

Tasarımcı ve mühendisler için vazgeçilmez bir çalışma aracı: tüm veri sayfalarını ve teknik bilgileri masanızda saklayın.

Katalogunuzu isteyin!



GENEL İNDEKS

1



El Çarkları

Parmıklı el çarkları
Bileşik el çarkları
Kollu el çarkları
Çevirme kolları



2



Sıkıştırma Topuzları

Yıldız ve Lob Topuzlar
Tırtıklı topuzlar
Kelebek topuzlar



3



Sustalı Kollar

Ayarlı kollar
Hizalama kolları



4



Tutamaklar

Köprüleme tutamakları
Taşıma çekme tutamakları
Boru tipi tutamaklar



5



Sabit ve dönen tutamaklar

Sabit tutamaklar
Dönen tutamaklar
Katlanabilir tutamaklar



6



Kontrol elemanları

Kontrol topuzları
Kontrol manivelaları
Lineer Kızaklar
Su terazisi gözleri



7



Konum indikatörleri

Yer çekimi indikatörleri
Pozitif sürücü indikatörleri
Doğrudan sürüm indikatörleri
İndikatörlü el çarkları



8



İndeksleme elemanları

İndeksleme pistonları
Kilitleme pimleri
Yaylı pistonlar
Kam hareketli indeksleme pistonları



9



Makine bağlantı elemanları

Vıdalar/ İtme tamponu/ Halkalar/
Rondelalar/ Somunlar/
Hizalama elemanları/ Kam kilitleme
manivelaları/ Aktarma Üniteleri/
Mapa aksesuarları/ Vibrasyon
sönümleyici elemanlar/ İletim elemanları



10 Mafsallar

Mafsallar



11 Dengeleme elemanları

Dengeleme elemanları
Yataklama uç kapakları
Destekler ve kılavuzlar



12 Menteşeler

Plastik menteşeler
Metal menteşeler



13 Sürgülü kilitler

Tutamaklı kilitler
Anahtarlı kilitler
Kenar koruma profilleri



14 Mafsal kışkaçlar

Sıkıştırma civataları
Güç kışkaçları
Kanca kışkaçları



15 Hidrolik sistem aksesuarları

Tapalar
Havalandırma kapakları
Seviye indikatörleri
Sütun seviye göstergeleri



16 Boru bağlantı konektörleri

Boru bağlantı konektörleri
Doğrusal aktüatörler
Kenetleme bağlantı parçaları



17 Çarklar ve tekerler

Poliüretan çarklar
Teknopolimer tekerlekler
Kauçuk tekerler
Duroplast tekerlekler



18 Miknatıslar

Disk şekilli
Çubuk şekilli
U Miknatıslar
İşlenmemiş miknatıs



1 | EL ÇARKLARI



Parmaklı el çarkları | Bileşik el çarkları I
Kollu el çarkları | Çevirme kolları

Duroplast, teknopolimer, alüminyum veya paslanmaz çelikten imal edilen çalışma elemanları, el çarkları ve krank kolları. Ergonomik ve benzersiz bir tasarıma sahip, saplı veya sapsız, parmaklı, yekpare ve kol şekilli el çarkları.

Bütün ürün grupları elesa-ganter.com.tr adresinde mevcuttur.

VRTP.

Parmaklı el çarkları

Teknopolimer
Çap: 80 den 375 mm



GN 924

Parmaklı el çarkları

Alüminyum, plastik kaplamalı
Çap: 125 den 200 mm



VR.FP

Parmaklı el çarkları

Bakalit, delinmemiş gövdeli
Çap: 100 den 375 mm



GN 950.6

Paslanmaz Çelik Parmaklı El Çarkları

Materyal AISI 316L (A4)
Çap: 100 den 200 mm



EMW.

Tek parmaklı el çarkları

Teknopolimer
Çap: 350 mm



EYK.

Üç kollu el çarkları

Teknopolimer
Çap: 275 den 400 mm



VDS.

Yekpare el çarkları

Teknopolimer
Çap: 80 den 300 mm



VDN.FP

Yekpare el çarkları

Duroplast, çelik göbek
Çap: 50 den 350 mm



GN 923.3

Geri çekilebilir kollu el çarkları

Alüminyum,
Kol kilitlemeli
Çap: 100 den 200 mm



GN 321.6

Emniyetli el çarkları

Alüminyum,
İğneli rulmanlı
Çap: 140 den 160 mm



MT.

Döner kollar

Teknopolimer
Boyutlar:
50 den 210 mm



EKH.

Döner kollar

Teknopolimer
Boyutlar:
100 den 125 mm



GN 269

Paslanmaz Çelik Çevirme Kolları

Çap: 80 den 200 mm



GN 472.3

Geri çekilebilir kollu çevirme kolları

Alüminyum
Çap: 80 den 125 mm



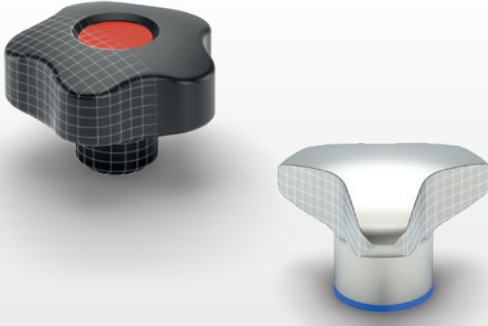
DIN 468

Çevirme kolları

Dökme demir
Çap: 63 den 315 mm



2 SIKIŖTIRMA TOPUZLARI



Yıldız ve Lob Topuzlar | Tırtıklı topuzlar | Kelebek topuzlar

Malzemelerin tasarımı ve kalitesi, farklı Ŗekil ve boyutlarda ve aynı zamanda sınırlı-tork mekanizmasıyla geniŖ bir Ŗeçim topuzu Ŗeçeneęi sunmak için birleŖtirilir.

Bütün ürün grupları elesa-ganter.com.tr adresinde mevcuttur.

VB.639

Üç kollu topuzlar

Teknopolimer
Çap: 45 den 130 mm



VTT

Dolu kesitli topuzlar

Teknopolimer, kolay temizlik
Çap: 25 den 50 mm



GN 5345.4

Paslanmaz çelik üç loblu topuzlar

Materyal AISI 316L (A4)
Çap: 40 den 60 mm



VCT.

Lob topuzlar

Teknopolimer
Çap: 25 den 95 mm



VC.692

Dolu kesitli lob topuzlar

Teknopolimer, kolay temizlik
Çap: 25 den 60 mm



GN 5335

Paslanmaz Çelik Yıldız Topuzlar

Paslanmaz Çelik AISI 303 (A2)
Çap: 40 den 60 mm



DIN 6335

El topuzları

Dökme demir / Paslanmaz çelik / Alüminyum
Çap: 40 den 80 mm



GN 5339.5

Paslanmaz çelik üçgen topuzlar

Çap: 32 den 60 mm



BT.

Yivli kavrama topuzları

Teknopolimer
Çap: 12 den 50 mm



B.193

Tırtıklı kavrama topuzları

Duroplast
Çap: 15 den 50 mm



DIN 464

Tırtıklı vidalar

Çelik / Paslanmaz Çelik
Çap: 4 den 40 mm



MBT.

Elmas kesimli tırtıklı topuzlar

Teknopolimer
Çap: 30 den 70 mm



GN 3663

Tork tırtıklı topuzlar/ Tork tırtıklı topuz vidaları

Çap: 27 den 62 mm



EWN.

Kanatlı topuzlar

Teknopolimer
Çap: 47 den 70 mm



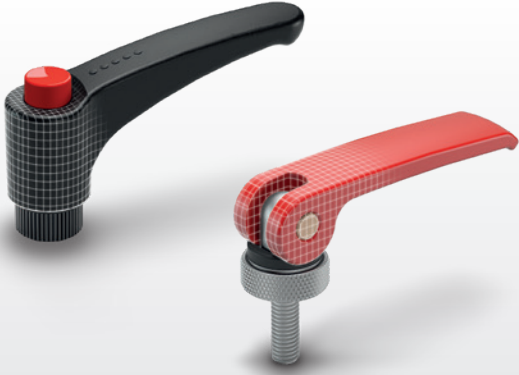
GN 835

Paslanmaz Çelik-Kanatlı vidalar

Çap: 46 den 58 mm



3 | SUSTALI KOLLAR



Ayarlı kollar | Hizalama kolları

Sıkıştırma kolları, teknopolimer, metal, tamamen paslanmaz çelik veya paslanmaz çelik ekler ile yapılır. Zarif ve modern şekilleri konfor ve performanslarını en iyi şekilde sağlar.

Bütün ürün grupları elesa-ganter.com.tr adresinde mevcuttur.

ERX.

Ayarlanabilir kollar

Teknopolimer
Boyutlar:
30 den 108 mm



ERZ.

Ayarlanabilir kollar

Teknopolimer, çelik
ya da paslanmaz çelik
kenetleme parçası
Boyutlar: 44 den 95 mm



ERS.

Ayarlanabilir güvenlik kolları

Basma hareketi,
teknopolimer
Boyutlar: 44 den 63 mm



GN 300.5

Ayarlanabilir Paslanmaz Çelik El manivelaları

mat kumlama yapılmış
Boyutlar: 30 den 92 mm



GN 300.4

Ayarlanabilir el manivelaları

Çinko döküm / artırılmış
tutma kuvvetiyle
Boyutlar:
63 den 108 mm



MRX.

Ayarlanabilir kollar

Teknopolimer
Boyutlar:
42 den 100 mm



MR.

Ayarlanabilir kollar

Teknopolimer
Boyutlar:
42 den 100 mm



MRT.

Ayarlanabilir kollar

Teknopolimer
Boyutlar: 42 den 80 mm



ERW.

Ayarlanabilir kollar

Düz kol, teknopolimer
Boyutlar: 30 den 78 mm



GN 212.5

Ayarlanabilir Paslanmaz Çelik Gergi Kolları

Boyutlar: 21 den 28 mm



GN 927

Eksantrik kamlı kenetleme kolları

Temas plakası Plastik /
Kol çinko döküm
Boyutlar:
63 den 101 mm



LAC.

Kam kaldırma kolları

Teknopolimer
Boyutlar: 63 den 79 mm



ERF.

Kaldırma kolları

Teknopolimer
Boyutlar: 44 den 95 mm



GN 316

Mandallı anahtar

Boyutlar: 12 den 26 mm



DIN 99

Sıkıştırma kolları

Çelik / Paslanmaz Çelik
Boyutlar:
50 den 200 mm



4 | TUTAMAKLAR



Köprüleme tutamaları | Taşıırma çekme tutamaları | Boru tipi tutamalar

U-kolları, gömme çekme kolları, geçmeli montaj kolları ve farklı malzemeler, şekil, montaj türü, renk seçenekleri ve uzunlukları olan boru kolları.

Bütün ürün grupları elesa-ganter.com.tr adresinde mevcuttur.

GN 565

Kabin "U" kolları

Alüminyum
Merkez mesafesi:
100 den 500 mm



M.843

Köprü kolları

Teknopolimer
Montaj merkez
mesafesi:
86 den 300 mm



M.643

Köprü kolları

Teknopolimer
Montaj merkez
mesafesi:
86 den 300 mm



EBP.

Köprü kolları

Teknopolimer
Montaj merkez
mesafesi:
93 den 179 mm



M.443

Köprü kolları

Teknopolimer
Montaj merkez
mesafesi:
94 den 235 mm



GN 428

Kabin "U" kolları

Alüminyum
Merkez mesafesi:
250 den 800 mm



GN 559

Kabin "U" kolları

Alüminyum
Merkez mesafesi:
162 mm



GN 565.9

Paslanmaz Çelik-Ark kolları

Merkez mesafesi:
160 den 192 mm



GN 425

Kabin "U" kolları

Çelik / Alüminyum /
Paslanmaz Çelik
Merkez mesafesi:
32 den 300 mm



ESP.

Emniyet koruma kolları

Teknopolimer
Montaj merkez
mesafesi: 94 mm



GN 425.8

Girintili tepsiye sahip katlanan kollar

Merkez mesafesi:
100 den 120 mm



PR-PF

Gömme çekme kollar

bastrılarak oturtulan
montaj için,
teknopolimer
Boyutlar:
92 den 137 mm



GN 331

Boru şeklinde kollar

elektrikli anahtarlama
özelliliği ile
Merkez mesafesi:
200 den 300 mm



ETH.

Boru şeklinde kollar

Teknopolimer ve
alüminyum
Montaj merkez
mesafesi:
300 den 1000 mm



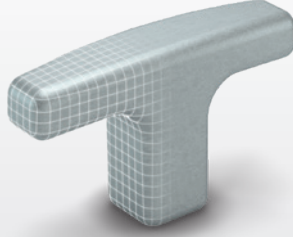
M.1053

Çıkıntılı boru biçimli kollar

Teknopolimer ve
alüminyum, Montaj
merkez mesafesi:
300 den 700 mm



5 | SABIT VE DÖNEN TUTAMAKLAR



Sabit tutamaklar | Döner tutamaklar |
Katlanabilir tutamaklar

Sabit tutma kolları, kavrama kolaylaştırmak için millerde veya harekete geçirici kollarla kullanılır. Döner tutma kolları, el çarkları için ve döner ve direksiyon işlemleri için krank tutma kolları için tasarlanmıştır. Katlanabilir tutma kolları yelpazeyi tamamlar.

Bütün ürün grupları elesa-ganter.com.tr adresinde mevcuttur.

L.652

T-Kolları

Teknopolimer
Boyutlar: 40 den 94 mm



I.622

Konik uçlu kollar

Teknopolimer
Boyutlar: 25 den 87 mm



DIN 319

Yuvarlak topuzlar

Plastik / Çelik /
Alüminyum /
Paslanmaz Çelik
Boyutlar: 10 den 50 mm



EBK.SOFT

Mantar yuvarlak çıkıntılı kollar

"Soft-touch"
teknopolimer
Çap: 43 den 50 mm



EKK.

Tırtıklı kavrama topuzları

Teknopolimer
Çap: 16 den 31 mm



GN 676.5

Paslanmaz Çelik Topuzlar

Boyutlar: 21 den 31 mm



GN 75.6

Paslanmaz Çelik-Bel şeklinde topuzlar

Hijyenik tasarım
Boyutlar: 20 den 32 mm



GN 310

Dişli kaldırma kolları

Çelik, Galvanizli /
Paslanmaz Çelik
Boyutlar:
63 den 250 mm



I.280

Silindirik kollar

Duroplast
Boyutlar:
28 den 115 mm



I.601+x

Silindirik döner kollar

Teknopolimer
Boyutlar: 40 den 90 mm



I.621+x

Döner kollar

Teknopolimer
Boyutlar:
35 den 101 mm



GN 798.1

Döner Paslanmaz Çelik Kollar

Boyutlar: 16 den 25 mm



DIN 98

Döner kollar

Boyutlar: 16 den 36 mm



GN 798.5

Geri çekilebilir kollar

Geri çekilebilir me-
kanizma, Paslanmaz
Çelik, her iki pozisyonda
tutulabilir
Boyutlar: 16 den 25 mm



IRS.820

Emniyet katlanır kolları

Teknopolimer
Boyutlar: 65 den 90 mm



6 | KONTROL ELEMANLARI



Kontrol topuzları | Kontrol manivelaları |
Lineer Kızaklar | Su terazi gözleri

Kontrol düğmeleri ve kolu, ayarlama işlemlerini gerçekleştiren hassas aletlerde veya makine parçalarının hassas ayarı için kullanılır.

Bütün ürün grupları elesa-ganter.com.tr adresinde mevcuttur.

GN 164

Ölçeklendirme halkaları

Çap: 30 den 60 mm



GN 726.2

Tırtıklı Kontrol topuzları

Alüminyum
Boyutlar: 22 den 42 mm



I.ZP.

Tırtıklı kontrol topuzları

Teknopolimer
Çap: 27 den 40 mm



I.ZN.380

Tırtıklı kontrol topuzları

Teknopolimer
Çap: 32 den 80 mm



MBR

Elmas kesim tırtıklı kontrol topuzları

manşonlu veya flanşlı,
teknopolimer
Çap: 30 den 50 mm



GN 436

Paslanmaz Çelik-Kontrol topuzları

Çap: 24 den 28 mm



EGK.SOFT

Kavrama topuzları
mandallama işlemi için
düzenlenmiş
Çap: 50 den 63 mm



GN 736.1

Ölçek başlığına sahip kontrol el çarkları

Alüminyum siyah,
anodize edilmiş
Boyutlar: 52 den 62 mm



MBT+I

Elmas kesim tırtıklı kontrol topuzları

döner kolu,
teknopolimer
Çap: 40 den 100 mm



GN 200

İndeksleme mekanizmaları

Çelik / Paslanmaz Çelik
Boyutlar: 44 den 52 mm



LBR.

Kontrol kolları

mandallama işlemi için
düzenlenmiş,
teknopolimer
Boyutlar:
81 den 170 mm



ELC.

Kontrol kolları

mandallama işlemi için
düzenlenmiş,
teknopolimer
Boyutlar:
67 den 140mm



GN 2410

Teleskopik lineer sürgüler

tam uzantılı, çift
konfigürasyon
Boyutlar:
210 den 930 mm



GN 900

Ayarlanabilir sürgü üniteleri

Boyutlar:
50 den 260 mm



GN 2282

Vidalı teraziler

vidalarla montaj için
Boyutlar: 57 mm



7 | KONUM İNDİKATÖRLERİ



Yer çekimi indikatörleri | Pozitif sürücü indikatörleri | Doğrudan sürüm indikatörleri | İndikatörlü el çarkları

Metal veya teknopolimer kasalı döner kontrollere. Analog, dijital-analog, dijital veya LCD okuma tipi. Yerçekimi veya pozitif tahrik göstergeleri, tahrik millerine bağlantı için el çarklarına uyarlanabilir. Doğrudan tahrik göstergeleri doğrudan millere herhangi bir pozisyonda monte edilir.

Bütün ürün grupları elesa-ganter.com.tr adresinde mevcuttur.

GA01 - GA02 - GA05

Konum göstergeleri

yerçekimi tahriki, çelik
Çap: 50 den 113 mm



GA11 - GA12

Konum göstergeleri

yerçekimi tahriki, teknopolimer
Çap: 50 den 68 mm



MBT-GA

Integral göstergeli tuşlar

yerçekimi tahriki, teknopolimer
Çap: 51 den 70 mm



GW12

Dijital analog konum göstergeleri

yerçekimi tahriki, teknopolimer
Çap: 68 mm



MBT-GW

Dijital analog konumu göstergeli topuzlar

yerçekimi tahriki, teknopolimer
Çap: 70 mm



PW12

Dijital analog konum göstergeleri

artı tahrik, teknopolimer
Çap: 68 mm



DD50

Dijital konum göstergeleri

doğrudan tahrik, 3 haneli sayaç, teknopolimer
Başlık: Ø 10 H7 mm



DD51

Dijital konum göstergeleri

doğrudan tahrik, 4 haneli sayaç, teknopolimer
Başlık: Ø 14 H7 mm



DD52R

Dijital konum göstergesi

doğrudan tahriki, 5 haneli sayaç, teknopolimer
Başlık: Ø 20 H7 mm



DD51-E

Elektronik konum göstergeleri

Direkt sürücülü, 5 basamaklı ekran, teknopolimer
Başlık: Ø 14 H7 mm



DD52R-E

Elektronik konum göstergeleri

direkt sürücülü, 6 basamaklı ekran, teknopolimer
Başlık: Ø 20 H7 mm



MPI-15

Manyetik ölçüm sistemi

Uzunluk ve açılı modları 5 işlev düğmeli çok işlevli LCD.



VC.792-XX

Konum göstergeleri için topuzlar

Teknopolimer
Çap: 72 den 98 mm



VDSC-XX

Konum göstergeleri için el çarkı

Teknopolimer
Çap: 125 den 200 mm



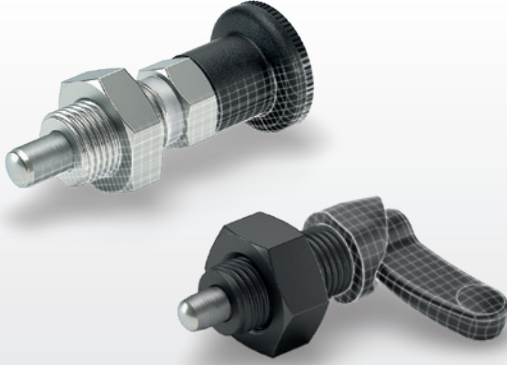
VDN-XX

Konum göstergeleri için el çarkı

Duroplast
Çap: 249 den 350 mm



8 İNDEKLEME ELEMANLARI



İndekleme pistonları | Kilitleme pimleri |

Yaylı pistonlar |

Kam hareketli indекsleme pistonları

Makinelere ve ekipmanlarda tekrarlayan konumlandırma işlemlerini kolaylaştırmak için indекsleme pistonları, kilit pimleri, yaylı pistonlar ve kam hareketli indекsleme pistonları.

Bütün ürün grupları elesa-ganter.com.tr adresinde mevcuttur.

GN 617

İndekleme pistonları

Çelik / Paslanmaz Çelik,
hareketsiz konumsuz
Piston Ø: 5 den 10 mm



PMT.100

İndekleme pistonları

SUPER-teknopolimer
gövde
Piston Ø: 5 den 10 mm



GN 7336.8

Sıkıştırma indекsleme pistonları

güvenlik fonksiyonlu
Piston Ø: 6 den 8 mm



GN 722.2

Yaylı kilit mandalları

yüzye montajı için flanşlı
Boyutlar: 8 den 14 mm



GN 817.4

İndekleme pistonları

Çelik / Paslanmaz
Çelik, T şeklinde Kollu,
hareketsiz konumlu ve
hareketsiz konumsuz
Piston Ø: 6 den 12 mm



GN 414

İndekleme pistonları

Çelik / Paslanmaz çelik,
güvenlik kilitli, basma
düğmesi ile açılır
Piston Ø: 6 den 10 mm



GN 822

Mini indекsleme pistonları

Çelik / Paslanmaz Çelik,
Kapalı indекsleme mekanizması,
hareketsiz konumlu
ve hareketsiz konumsuz
Piston Ø: 4 den 7 mm



GN 7017

İndekleme pistonları

Çelik / Paslanmaz
Çelik, kaldırma kolu,
hareketsiz konumlu veya
hareketsiz konumsuz
Piston Ø: 4 den 10 mm



GN 413

İndekleme pistonları

Çelik / Paslanmaz Çelik,
hareketsiz konumlu ve
hareketsiz konumsuz
Piston Ø: 5 den 10 mm



GN 114.2

Kilitleme pimleri

eksenel kilitli (Kilit
pençesi)
Boyutlar: 6 den 20 mm



GN 111.2

Paslanmaz Çelik- Tespit kabloları

iki anahtarlıklı veya bir
anahtarlık ve bir askılı /
iki askılı veya iki halkalı
Uzunluk: 150 den 500



GN 615.3

Yaylı pistonlar

Çelik / Paslanmaz Çelik,
biyelili / iç altıgenli
Piston Ø: 1.5 den 15 mm



GN 416

Yaylı kilit mandalları

Boyutlar: 6 den 12 mm



GN 612

Kam hareketli indекsleme pistonları

Çelik / Paslanmaz Çelik
Piston Ø: 4 den 12 mm

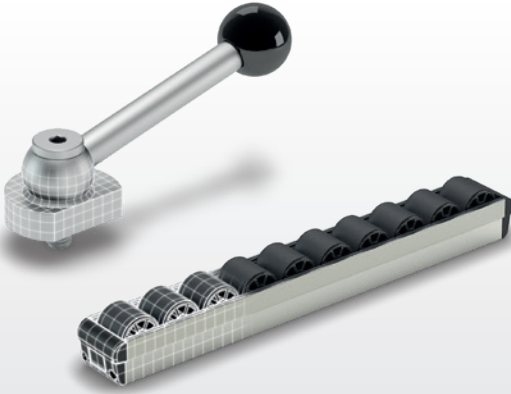


PMT.200

İndekleme pistonları

Hareketsiz konumlu,
SUPER-teknopolimer
gövde
Piston Ø: 6 den 8 mm





Vidalar | İtme tamponu | Halkalar | Rondelalar | Somunlar | Hizalama elemanları | Kam kilitleme manivelaları | Aktarma Üniteleri | Mapa aksesuarları | Vibrasyon sönümleyici elemanlar | İletim elemanları

Vidalar, baskı pedleri, halka, rondelalar ve somunlar gibi mekanik parçaların yanı sıra titreşim sönümleyici elemanlar, transfer üniteleri, kaldırma aksesuarları ve transmisyon elemanları gibi çok çeşitli mekanik parçalar.

Bütün ürün grupları elesa-ganter.com.tr adresinde mevcuttur.

DIN 6332**Başsız vidalar**

baskı noktası ile
Uzunluk:
30 den 150 mm

**ISO 7379****Omuzlu vida**

Çelik / Paslanmaz Çelik,
halkalı
Uzunluk: 4 den 100 mm

**GN 1580****Paslanmaz Çelik Somunlar / Paslanmaz Çelik Vidalar**

Hijyenik tasarım
Uzunluk: 10 den 50 mm

**DIN 444****Hareketli civatalar**

Çelik / Paslanmaz Çelik
Uzunluk:
50 den 160 mm

**GN 346****Bilyeli mafsallı itme pedleri**

Boyutlar: M8 den M16

**GN 705****Ayar bilezikleri**

Çelik / Paslanmaz Çelik
Boyutlar: 5 den 80 mm

**ANPS****Sökülebilir bölme seti bilezikleri**

Kenetleme tertibatı,
teknopolimer
İç çaplar: 12 den 40 mm

**GN 706.4****Yarı ayrı ayar bilezikleri**

Çelik / Paslanmaz Çelik /
Alüminyum, ayarlanabilir
el manivelası ile
Çap: 32 den 65 mm

**GN 350,3****Küresel dengeleme rondelaları**

Çelik / Paslanmaz Çelik
Boyutlar:
25 den 105 mm

**GN 6341****Rondelalar**

Çelik / Paslanmaz Çelik
Boyutlar: 10 den 40 mm

**CMC****Tork yükseltici bilezik**

Teknopolimer
Çap: 32 mm

**DIN 508****T-Somunlar**

Çelik / Paslanmaz Çelik
Boyutlar: M4 den M36
Genişlik: 5 den 42 mm

**DIN 172****Kılavuz burçları**

Delme burçları, bilezikli
Boyutlar: B0.6 den B42
Yükseklik: 6 den 67 mm

**GN 360****Dengeleme setleri**

Çelik / Paslanmaz Çelik
Boyutlar: 40 den 65 mm

**DVA.1 - DVA.2 - DVA.3****Titreşim azaltma parçaları**

Kauçuk ve çelik veya
paslanmaz çelik
Çap: 8 den 125 mm



DVA.6 - DVA.7

Titreşim azaltma parçaları

Kauçuk ve çelik veya paslanmaz çelik
Çap: 10 den 75 mm



DVB.6 - DVB.7

Titreşim azaltma parçaları

Kauçuk ve çelik veya paslanmaz çelik
Çap: 20 den 60 mm



DVF.6 - DVF.7

Titreşim azaltma parçaları

Silikon kauçuk ve paslanmaz çelik
Çap: 20 den 60 mm



DVC.1 - DVC.2 - DVC.3

Titreşim azaltma parçaları

Kauçuk ve çelik veya paslanmaz çelik
Çap: 10 den 95 mm



DVE

Titreşim azaltma parçaları

Kauçuk ve çelik veya paslanmaz çelik
Boyutlar: 64 den 310 mm



DVG

Titreşim azaltma parçaları

duvar veya tavan montajı için,
kauçuk ve çelik
Ölçü: 114



DVI

Titreşim azaltma parçaları

duvar montajı için,
kauçuk ve çelik
Ölçü: 114



GN 918.6

Paslanmaz Çelik Kenetleme civataları

yukarı doğru aksel kenetleme
Boyutlar: 40 den 50 mm



GN 187.4

Dişli kilitleme plakaları

Çelik / Paslanmaz Çelik
Boyutlar: 22 den 40 mm



RDB

Dişli kenetleme elemanları

SUPER-teknopolimer
Çap: 32 den 44 mm



GN 509

Bilyeli aktarım üniteleri

Paslanmaz Çelik-Çelik muhafaza
Boyutlar: 15 den 30 mm



RLT-U

ELEROLL palet makaraları için makara parçaları

Teknopolimer ve poliüretan
Ölçü: 270 mm



RLS-U

ELEROLL palet makaraları için bilye parçaları

Teknopolimer
Ölçü: 270 mm



GN 753

Kılavuz makaralar

Çap: 19 den 26 mm



GN 581

Delikli kaldırma civataları (döner)

Boyutlar: M6 den M36



GN 587.1

Yük halkaları

kaynaklama için
Boyutlar: 66 den 129 mm



DIN 580

Delikli kaldırma civataları

Çelik / Paslanmaz Çelik
Boyutlar: M8 den M36



GN 585

Kilit baklaları

krank versiyonu
Boyutlar: 6 den 25 mm



GN 1130

Kaldırma pimleri

Çelik / Paslanmaz Çelik, kendi kendine kilitlebilir
Boyutlar: 8 den 20 mm



ZCR

Dişli çubuklar

Teknopolimer, basınç açısı 20°
Modül: 1.0- 1.5 - 2.0 - 4.0



ZCL

Düz Dişliler

Teknopolimer, basınç açısı 20°
Modül: 0.5 - 1.0- 1.5 - 2.0 - 2.5 - 3.0



10 | MAFSALLAR



Mafsallar

Evrensel mafsallar, iğneli veya sürtümlü rulmanlı mafsallar, bilyalı mafsallı kafalar, eksenel bilyeli mafsallar, çatal başları, çelik veya paslanmaz çelikten hızlı geçmeli bağlantılar.

Bütün ürün grupları elesa-ganter.com.tr adresinde mevcuttur.

DIN 808

Evrensel mafsallar

Çelik / Paslanmaz Çelik, tekli veya çift
Boyutlar: 16 den 70 mm



GN 808.2

Sürtümlü yataklı evrensel mafsallı şaftı boylamasına dengeleme ile
Boyutlar: 22 den 58 mm



GN 808.1

Tozluks

DIN 808 evrensel bağlantılar için
Boyutlar: 16 den 58 mm



BJT.

Çubuk uçları

Teknopolimer
Delik ölçüleri: 6 den 14 mm



GN 648,6

Dişli cıvatalı Paslanmaz Çelik-Bilyeli mafsallı başlar
Boyutlar: 5 den 30 mm



GN 752

Mafsallı parçaları

Çelik / Paslanmaz Çelik, çatallı bağlantılar GN 751 için
Boyutlar: 6 den 16 mm



GN 782

Eksenel bilyalı mafsallar

Boyutlar: M6 den M12



GN 784

Döner bilyeli mafsallar

Alüminyum
Bilyenin durdurma tork sonucu: 4.5 den 20 Nm



GN 710

Toz kapakları

DIN 71802 açılı bilyeli mafsallar için
Boyutlar bilyeli mafsallar için DIN 71802: 8 den 19 mm



GN 648,8

Bilyeli mafsallar

Boyutlar: 5 den 30 mm



DIN 71752

Çatal başlar

Alüminyum / Paslanmaz Çelik
Boyutlar: 4 den 20 mm



GN 751.1

Çatal mafsallar

döner şaftlı
Boyutlar: 5 den 12 mm



FJT.

Çatallar

Teknopolimer
Delik ölçüleri: 6 den 14 mm



DIN 71802

Açılı bilyeli mafsallar

Çelik / Paslanmaz Çelik
Çiftli bilye ve perçin bilye milleri ile
Boyutlar: 8 den 19 mm



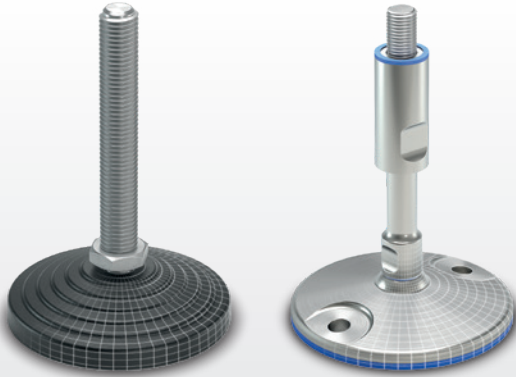
GN 240

Hızlı bağlantı kaplinleri

radyal çıkıntı dengeleme özelliği ile
Boyutlar: M6 den M20



11 | DENGEME ELEMANLARI



Hizalama elemanları | Yataklama uç kapakları | Destekler ve kılavuzlar

Kaydırmaz diskli olan veya olmayan ve farklı şekil ve çaplarda zemin montajı için teknopolimer veya metal tabanlı geniş dengeleme elemanları. Dişli mafsallı saplar çinko kaplı çelik veya AISI paslanmaz çelik olarak farklı boyutlarda mevcuttur. Bağlantı kısıkaçları ve destek kılavuzları bu aralığı tamamlar.

Bütün ürün grupları elesa-ganter.com.tr adresinde mevcuttur.

LX

Dengeleme parçaları, sabit saplama

Teknopolimer taban, çelik veya paslanmaz çelik sap
TabanlarØ: 25 den 60 mm
Dişler: M6 den M16



LS.A

Dengeleme elemanları

Teknopolimer taban, çelik sap
TabanlarØ: 25 den 50 mm
Dişler: M8 den M16



GN 343.6

Paslanmaz Çelik-Dengeleme ayağı

Ayarlanabilir mil
Çap: 25 den 60 mm,
M6 den M24



LV.A

Dengeleme elemanları

Teknopolimer taban, çelik sap
TabanlarØ: 60 den 125 mm
Dişler: M8 den M24



LV.F

Yere monte etmek için dengeleme elemanları

Teknopolimer taban, çelik sap
TabanlarØ: 80 den 125 mm
Dişler: M8 den M24



LWA

Titreşim söndürme dengeleme elemanları

Çelik taban ve sap
TabanlarØ: 80 den 200 mm
Dişler: M12 den M20



GN 42

Dengeleme ayağı

Çelik galvanizli, sabitleme çıkıntılı
Çap: 50 den 80 mm,
M8 den M24



GN 20

Dengeleme ayağı

Hiyenik tasarım, montaj delikli ve deliksiz
Çap: 80 den 120 mm,
M16 den M24



GN 23

Paslanmaz Çelik-Dengeleme ayağı

döndürülen taban plakalı, montaj delikli
Çap: 80 den 120 mm,
M8 den M30



GN 355

Dengeleme parçaları

Çelik / Paslanmaz Çelik
Çap: M12 den M36



NDX.Q - NDX.T

Borular için kare uçlu kapaklar

Teknopolimer
Dişler: M8 den M24



STC

Kare boru konnektörleri

Teknopolimer ve çelik
Tek boyutlu iki yönlü, iki boyutlu iki, üç veya dört yönlü, üç boyutlu üç, dört, beş veya altı yönlü konnektör



PPR

Paneller ve elektrik kaynaklı ağ için destek kısaçları

Delik açmadan panel montajı: 25-30 mm kare profillere montaj



BAS3

Tripod destekler

Teknopolimer
Boru gövde delikleri Ø: 42 den 60 mm

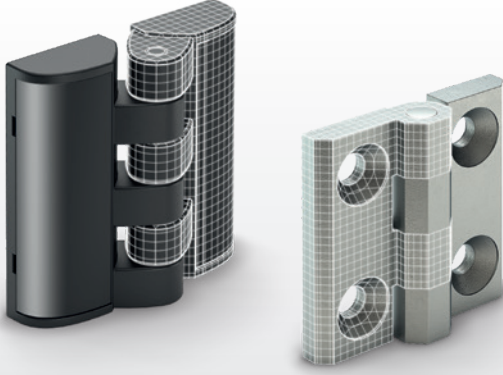


UCF

Kendiliğinden hizalanan braketler

kare flanşlı, teknopolimer
Şaft çapları: 25 den 30 mm





Plastik menteşeler | Metal menteşeler

Farklı uygulamalara uygun menteşeler, farklı montaj tipleri, dönüş açısı, yük direnci ve entegre emniyet anahtarı sayesinde. Eles+Ganter serisinde ayrıca SUPER-Teknopolimer veya paslanmaz çelikte yüksek korozyon direncine sahip menteşeler bulunur.

Bütün ürün grupları eles-ganter.com.tr adresinde mevcuttur.

CFT.

Vida kapaklı menteşeler

Teknopolimer
Döndürme açısı:
maks 200°
Boyutlar:
40 ila 65 mm



CFTX.

Menteşeler

Teknopolimer
Döndürme açısı:
maks 200°
Boyutlar:
40 ila 65 mm



CFA.

Menteşeler

Teknopolimer
Döndürme açısı:
maks 215°
Boyutlar:
40 ila 97 mm



CFAX.

Menteşeler

Teknopolimer
Döner pim
Döndürme açısı:
maks 215°
Boyutlar:
40 ila 65 mm



CFA-ERS

Sürtünme frenli menteşeler

Teknopolimer
Döndürme açısı:
maks 215°
Boyutlar:
49.5 ila 96.5 mm



CFM.

Menteşeler

SÜPER-Teknopolimer
Döndürme açısı:
maks 270°
Boyutlar:
30 ila 60 mm



CFMR.

Yaylı menteşeler

otomatik geri dönüş için,
SÜPER-Teknopolimer
Döndürme açısı:
maks 270°
Boyutlar: 67 mm



CFR.

Ayarlanabilir parçalı menteşe

SÜPER-Teknopolimer
Döndürme açısı:
maks 260°
Boyutlar: 60 mm



CFD.

İnce kapılar için menteşeler

Teknopolimer
Döndürme açısı:
maks 205°
Boyutlar:
30 ila 66 mm



CFF.

İnce kapılar için menteşeler

Teknopolimer
Döndürme açısı:
maks 200°
Boyutlar:
30 ila 66 mm



CFJ.

Kurcalamaya dayanıklı menteşeler

Teknopolimer
Döndürme açısı:
maks 275°
Boyutlar: 50 mm



CFG.

Profiller için menteşeler

Teknopolimer
Döndürme açısı:
maks 280°
Boyutlar: 36 mm



CFC.

İnce menteşe

Teknopolimer
Döndürme açısı:
maks 325°
Boyutlar: 55 mm



CFN.

Hızlı denkleştirici kaldırma menteşeleri

Teknopolimer
Boyutlar: 64 mm



CFMY

Sökülebilir kapılar için menteşeler

SÜPER-Teknopolimer
Döndürme açısı:
maks 270°
Boyutlar: 40 ila 60 mm



CFP.

Kademeli menteşeler

Vida kapakları,
teknopolimer
Döndürme açısı:
maks 195°
Boyutlar: 50 mm



CFV.

Kademeli menteşeler

Teknopolimer
Döndürme açısı:
maks 210°
Boyutlar: 65 mm



CFU.

Ayarlanabilir sürtünme özellikli menteşeler

Teknopolimer
Döndürme açısı:
maks 275°
Boyutlar: 40 ila 60 mm



CFSW.

Dahili güvenlik anahtarlı menteşeler

SÜPER-Teknopolimer
Boyutlar: 110 mm



CFMW.

Menteşeler

SÜPER-Teknopolimer
Döndürme açısı:
maks 180°
Boyutlar:
70 ila 110 mm



CFSQ

Dahili güvenlik anahtarlı menteşeler

SÜPER-Teknopolimer
Döndürme açısı:
maks 190°
Boyutlar: 53 mm



GN 237

Menteşeler

Çinko pres döküm/
Paslanmaz Çelik /
Alüminyum
Boyutlar:
30 ila 60 mm



GN 238

Menteşeler

ayarlanabilir / kapaklı /
Çinko pres döküm
Boyutlar:
42 ila 60 mm



GN 136

Levha metal menteşeler

Paslanmaz çelik / Çelik,
kare veya dikey olarak
uzatılmış
Boyutlar: 30 ila 90 mm



GN 136-geliştirilmiş

Levha metal menteşeler

Çelik veya paslanmaz
çelik, genişletilmiş, yatay
olarak uzatılmış
Boyutlar: 45 ila 120 mm



GN 1364

Paslanmaz Çelik- Metal levha menteşeler

sivri
Boyutlar:
50 ila 140 mm



CMDX-AL

İnce kapılar için menteşeler

Alüminyum
Döndürme açısı:
maks 185°
Boyutlar:
50 ila 90 mm



GN 138

Menteşeler

Çinko pres döküm
Boyutlar:
40 ila 62 mm



GN 161

Menteşeler

Profil sistemleri için
aksesuar /
Çinko pres döküm
Boyutlar:
57 ila 80 mm



GN 128

Menteşeler

Çelik sökülebilir,
kaynaklama için
Boyutlar:
40 ila 200 mm



GN 337

Menteşeler

Sökülebilir, Çinko pres
döküm / Paslanmaz
Çelik
Boyutlar:
40 ila 60 mm



GN 437

Menteşeler

Ayarlanabilir sürtünme
özellikli menteşeler /
Çinko pres döküm
Boyutlar:
40 ila 60 mm



GN 139.1

Dahili güvenlik anahtarlı menteşeler

Çinko pres döküm
Uzunluk: 49 ila 79 mm



GN 330

M12x1 konnektör kenetleme parçaları kablolar

Uzunluk: 5 ila 10 m



GN 129

Menteşeler

iki veya üç parçadan
oluşur
Boyutlar:
25,6 ila 49 mm



GN 7237

Çok mafsallı menteşeler

iç açılma açısı 180°
Boyutlar: 40 ila 60 mm



13 | SÜRGÜLÜ KILITLER



Tutamaklı kilitler | Anahtarlı kilitler |
Kenar koruma profilleri

Kontrol dolaplarını, panelleri veya makine kapılarını kilitlemek için metal, paslanmaz çelik veya teknopolimer topuzlu veya anahtarlı farklı mandallar.

Bütün ürün grupları elesa-ganter.com.tr adresinde mevcuttur.

GN 115-NL

Kilit mandalları

Çinko pres döküm / Paslanmaz Çelik, çalıştırma elemanları ile işlem, kilitlemez; Kilit mandalı mesafesi: 4 den 50 mm



CMT.AE-VO

Katların topuzlu kilit mandalları

Teknopolimer
Dönüş: 90°
Boyutlar: 18 den 32 mm



GN 119

Kilit mandalları

Çelik / Paslanmaz Çelik
Kenetleme aralığı: 17 den 65 mm



VCK.

Topuzlu kam kilit mandalları

Çelik veya paslanmaz çelik kam
Topuz çapları: 50 den 70 mm



BPS

Yuvarlak şekilli kapı kilidi

Teknopolimer
Kendiliğinden
kılavuzlanan vida veya altıgen soketli silindirik başlı vida ile montaj



BMS

Yayı kapı kilidi

Teknopolimer
Kapı kilidinin kırılmasında azami yük = 2500 N



GN 702

Durdurma kilitleri

4 indeksleme pozisyonlu (4 x 90°)
Uzunluk: 40 den 55 mm



GN 516.1

Döner kenetleme kilit mandalları

Sürekli olarak ayarlanabilir A kilit mandalı mesafesi
Kilit mandalı mesafesi: 1 den 41 mm



CQ.SST

Kaldıraç kilit mandalları

gömülü anahtarlı, paslanmaz çelik
Dönüş: 90°
Ölçü: 18 den 24 mm



CS-RPR.

Anahtarlı kaldıraç kilit mandalları

Yeniden programlanabilir kilit, çelik
Dönüş: 180°, iki konumda çıkartılabilir anahtarlı
Boyutlar: 20 den 30 mm



CSMT-A

T-kollu kaldıraç kilit mandalları

Anahtar ile işlem, anti-rotasyon cihazı, teknopolimer
Dönüş: 90° sağ
Kol ölçüsü: 80 mm



CSMH

İtme kolu mandallar

Çinko alaşımı
Ayarlama mesafesi: 13 den 75 m
Ölçü: 128 mm



GN 115.10

Sıkıştırma tepsili kilit mandalları

Anahtar ile işlem, kilitlenebilir / kilitlemez
Kilit mandalı mesafesi: 4 den 50 mm



PR-CH

Gömülü çekme kolu kilit mandalları

Bastırıp oturarak montaj, teknopolimer
Ölçü: 117 mm



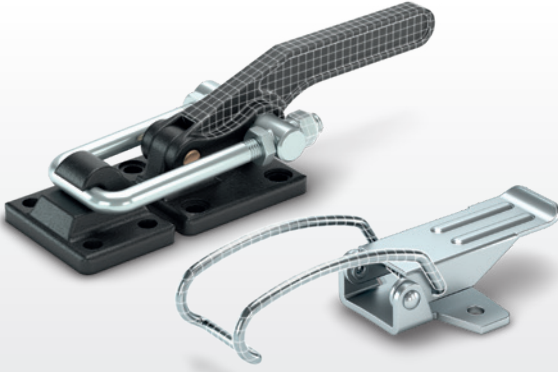
GN 2180

Kenar koruma conta profilleri

NBR / EPDM (UL-sertifikalı) malzemesi
Boyutlar: 20 den 50 m



14 | MAFSAL KISKAÇLAR



Manivellalı kiskaçlar | Güç kiskaçları | Kanca kiskaçları

Manivellalı kiskaçlar, güç kiskaçları, pnömatik sabitleme kiskaçları, kanca kiskaçları, geçiş mandalları ve çekme kenetleme parçaları hızlı ve güvenli bir şekilde kilitler.

Bütün ürün grupları elesa-ganter.com.tr adresinde mevcuttur.

GN 810

Dikey hareketli manivellalı kiskaçlar

Çelik / Paslanmaz Çelik, yatay montaj tabanı ile
Tutma kuvveti:
750 den 4500 N



GN 810.3

Dikey hareketli manivellalı kiskaçlar

Çelik / Paslanmaz Çelik, emniyet kancalı, yatay montaj tabanı ile, Tutma kuvveti:
1050 den 2000 N



GN 820.3

Yatay hareketli manivellalı kiskaçlar

Çelik / Paslanmaz Çelik, emniyet kancalı, yatay montaj tabanı ile, Tutma kuvveti:
900 den 3200 N



GN 844

Ağır iş itme-çekme tipi manivellalı kiskaçlar

itme-çekme kenetleme için
Tutma kuvveti:
900 den 4500 N



GN 850

Kanca tipi manivellalı kiskaçlar

Çekme işlemi için
Tutma kuvveti:
2000 den 4000 N



GN 851.3

Yatay kilit mandallı tip manivella kiskaçları

Çelik / Paslanmaz Çelik, emniyet kancalı, çekme hareketli, Tutma kuvveti:
1600 den 7000 N



GN 852.1

Kilit mandallı kiskaçları

Ağır iş tipi
Tutma kuvveti: 12000 N



GN 858

Kilit mandallı tip manivella kiskaçları

Kilitleme mekanizması ile
Tutma kuvveti: 15000 N



GN 708.1

Manivellalı kiskaç mil tertibatları

Çelik / Paslanmaz Çelik, kauçuk basınç pedli
Boyutlar: M4 den M12
Uzunluk: 33 den 130



GN 910

Dikey hareketli ağır iş manivellalı kiskaçlar

"Longlife" yatay montaj tabanı ile
Tutma kuvveti:
2200 den 15400 N



GN 861

Ağır iş pnömatik manivellalı kiskaçlar

manyetik piston ile
Tutma kuvveti:
10000 den 20000 N



GN 864

Pnömatik tutturma kiskaçları

Tutma kuvveti:
4070 den 13300 N
Piston ölçüsü:
20 den 50



GN 8330

Mafsallı kilitler

Çelik / Paslanmaz Çelik
Tutma kuvveti:
100 den 1200 N



TLA.

Kanca kiskaçları

Çelik veya paslanmaz çelik
Boyutlar:
102 den 193 mm

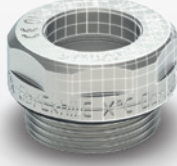


TLL.

Ayarlanabilir kanca kiskaçları

Çelik
Ölçü: 125,5 mm





Tapalar | Hava kapakları | Seviye göstergeleri | Sütun seviye göstergeleri

Hidrolik sistemler için aksesuarlar arasında ATEX Avrupa direktifine, seviye göstergelerine, kolon seviye göstergelerine ve görsel akış göstergelerine uygun olarak tapalar, havalandırma kapakları ve yağ gözetleme camları bulunur.

Bütün ürün grupları elesa-ganter.com.tr adresinde mevcuttur.

TN. - TNR.

Tapalar

100°C'ye kadar teknopolimer
Metrik dişler: M10 - M12 - M14 - M16 - M18 - M20 - M22 - M25 - M26 - M35 - M40
GAS dişler: 1/8 - 1/4 - 3/8 - 1/2 - 3/4 - 1 - 1 1/4 - 1 1/2



TC.D. - TCR.

Yağ doldurma tapası

100°C'ye kadar teknopolimer
Metrik dişler: M10 - M12 - M14 - M16 - M18 - M20 - M22 - M25 - M26 - M35 - M40
GAS dişler: 1/8 - 1/4 - 3/8 - 1/2 - 3/4 - 1 - 1 1/4 - 1 1/2



TSD. - TSR.

Yağ boşaltma tapası

100°C'ye kadar teknopolimer
Metrik dişler: M10 - M12 - M14 - M16 - M18 - M20 - M22 - M25 - M26 - M35 - M40
GAS dişler: 1/8 - 1/4 - 3/8 - 1/2 - 3/4 - 1 - 1 1/4 - 1 1/2



GN 741

Dişli tapalar

100 °C sıcaklıklara kadar dirençli, Alüminyum
Dişler: M14 x 1.5 den M42 x 1.5, G1/4 den G1 1/2



TMB

Manyetik tapalar

180°C'ye kadar alüminyum
Metrik dişler: M14 - M16 - M20 - M26 - M33 - M40 - M42
GAS dişler: 1/4 - 3/8 - 1/2 - 3/4 - 1 - 1 1/4 - 1 1/2



TPC.

Yağ doldurma tapası

sıkı geçirme için, 100°C'ye kadar teknopolimer
Çap: 20 - 26 mm



T.440

Tapalar

100°C'ye kadar teknopolimer
GAS dişler: 1/4 - 3/8 - 1/2 - 3/4 - 1 - 1 1/4 - 1 1/2



GN 7490

Kaynak yuvaları

rakorlu veya rakorsuz
Dişler: G1/8 den G1 1/2



GN 442

Dişli tapalar

200 °C sıcaklığa kadar dirençli, Alüminyum
Dişler: M16 x 1.5 den M26 x 1.5, G3/8 den G1



GN 880

Yağ boşaltma valfleri

Prinç, 120°C
Dişler: M14 x 1.5 den M22 x 1.5, G1/4 den G1/2



GN 880.1

Konnektör parçaları

GN 880 yağ boşaltma valfleri için / boşaltma hortumlu veya hortumsuz
Boyutlar: M22 x 1.5 den M26 x 1.5



GN 881

Havalandırma valfleri

Prinç, 100°C
Dişler: M12 x 1.5 den M30 x 1.5, G1/4 den G1



SFC.

Havalandırma kapağı

sızdırmazlık kapaklı, 80°C'ye kadar teknopolimer
GAS dişler: 3/8



SFP+a

Havalandırma kapakları

siçrama siperli ve düz seviye çubuklu, 100°C'ye kadar teknopolimer
GAS dişler: 1/4 - 3/8 - 1/2 - 3/4 - 1 - 1 1/4 - 1 1/2 - 2



SFP. - SFP-EX

Havalandırma kapakları

siçrama siperli, 100°C'ye kadar teknopolimer
GAS dişler: 1/4 - 3/8 - 1/2 - 3/4 - 1 - 1 1/4 - 1 1/2 - 2



SFW.

Basınçlı havalandırma kapakları

çift valfli, 100°C'ye kadar teknopolimer
GAS dişler: 3/4 - 1 1/4 - 2



HGFT.

Yağ seviyesi göstergeleri

100°C'ye kadar teknopolimer
GAS dişler: 3/8 - 1/2 - 3/4 - 1 - 1 1/4 - 2



GN 743.6

ATEX Kontrol camları

Alüminyum / doğal cam,
150°C'ye kadar dayanıklı
Dişler: M16 x 1.5 den
M27 x 2, G3/8 den G3/4



HGFT-HT-PR

Yağ seviyesi göstergeleri

prizmatik pencere, yüksek sıcaklıklar,
140°C'ye kadar teknopolimer
GAS dişler: 1/2 - 3/4 - 1



GN 7403

Havalandırma filtreleri

Paslanmaz Çelik örgülü
Dişler: M20 x 1.5 den
M33 x 1.5, G1/2 den G1



GN 7404

İki yönlü nefes alabilir membranlar

Paslanmaz Çelik / Alüminyum, Yağ tutmaz (oleofobik) / Su tutmaz (hidrofobik)
Dişler: M20 x 1.5 den M33 x 1.5, G1/2 den G1



GN 7405

Paslanmaz Çelik Filtre parçalar

100°C
Dişler: 100 den 500 µm,
G3/8 den G3/4



HFTX.

Yağ seviyesi göstergeleri

100°C'ye kadar teknopolimer
Metrik dişler: M16 - M20 - M25 - M26 - M27 - M30 - M33 - M35 - M40
GAS dişler: 1/4 - 3/8 - 1/2 - 3/4 - 1 - 1 1/4



GN 537

Yağ seviyesi kontrol camları

Alüminyum / Sert Plastik / dişsiz
Çap: 20 den 58 mm



HCFE.

Yağ dolaşım görünüşü

100°C'ye kadar teknopolimer
GAS dişler: 3/8 - 1/2 - 3/4 - 1 - 1 1/4



HVF.

Görsel akış göstergeleri

Teknopolimer uçlar
GAS dişler: 1/4 - 3/8 - 1/2 - 3/4 - 1



HCZ.

Sütun seviye göstergeleri

Koruyucu çerçevesi veya korumasız, teknopolimer
Maks. sürekli çalışma sic.: 90°C, Montaj merkez mesafeleri: 76 den 254 mm



HGX-PT

Sütun seviye göstergeleri

SUPER-teknopolimer koruma çerçevesi.
Maks. sürekli çalışma sic.: 90°C, Montaj merkez mesafeleri: 76 den 254 mm



HGX-VT

Sütun seviye göstergeleri

SUPER-teknopolimer montaj vidaları, Maks. sürekli çalışma sic.: 90°C
Montaj merkez mesafeleri: 127 den 254 mm



HCK.

Sütun seviye göstergeleri

yağ ve glikol bazlı solüsyonlar için uygun, Maks. sürekli çalışma sic.: 100°C veya 130°C, Montaj merkez mesafeleri: 76 den 508 mm



SLCK

Sıvı seviyesinin elektrikli kontrolü için kit

HCK. ve HCK-GL sütun seviye göstergeleri için
Maks. sürekli çalışma sic.: 100°C veya 120°C



HCV-E

Sütun seviye göstergeleri

elektrikli MIN seviye sensörlü
Maks. sürekli çalışma sic.: 90°C
Montaj merkez mesafeleri: 127 den 254 mm



HCV-E-ST

Sütun seviye göstergeleri

Elektrikli MIN seviye ve MAX sıcaklık sensörleri
Maks. sürekli çalışma sic.: 90°C
Montaj merkez mesafeleri: 127 den 254 mm



HCV-E-STL

Sütun seviye göstergeleri

Elektrikli MIN seviye göstergesi ve elektrikli sıcaklık sensörü
Maks. sürekli çalışma sic.: 90°C
Montaj merkez mesafeleri: 127 den 254 mm



HCK-E - HCK-E-ST - HCK-E-STL

Sütun seviye göstergeleri

seviye ve sıcaklık sensörlü
Maks. sürekli çalışma sic.: 100°C veya 130°C
Montaj merkez mesafeleri: 127 den 508 mm

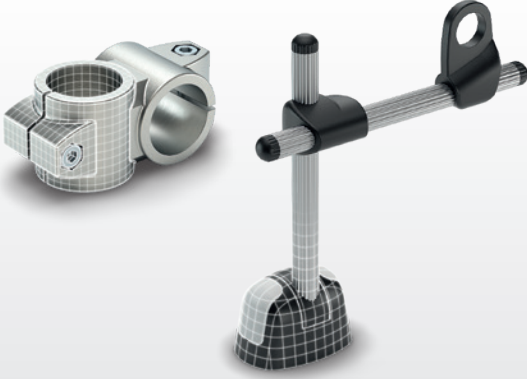


HFLT-E

Masterlı hızlı seviyeler

Teknopolimer
Maks. sürekli çalışma sic.: 80°C





Boru bağlantı konektörleri | Lineer aktüatörler | Bağlantı kelepçeleri

Çelik, alüminyum veya paslanmaz çelikten yapılmış, taban veya flanşlı veya flanşsız, sabit, döner, T şeklinde ve bir veya iki şekilde yapılmış kare / yuvarlak borular için geniş bir yelpazede boru bağlantı konektörleri. Teknopolimer destekleri renkli kapaklar ve kaymayan tüplerle de mevcuttur.

Bütün ürün grupları elesa-ganter.com.tr adresinde mevcuttur.

GN 131

İki yöllü konektör bağlantıları

Alüminyum / Paslanmaz Çelik
Düz delik: B10 den B20



GN 133

İki yöllü konektör bağlantıları

Alüminyum, farklı delik çapı d1 / d2
Düz delik: B20 den B50



GN 141

Flanşlı iki yöllü konektör bağlantıları

Alüminyum / çok parçalı montaj
Düz delik: B20 den B50



GN 146

Flanşlı konektör kısıkaçları

Alüminyum / 4 montaj delikli
Düz delik: B20 den B60



GN 162.3

Taban plakası konektör bağlantıları

Alüminyum / Paslanmaz Çelik, 2 montaj delikli
Düz delik: B10 den B18



GN 192

T Açılı konektör kısıkaçları

Alüminyum
Düz delik: B20 den B60



GN 194

T Açılı konektör kısıkaçları

Alüminyum / çok parçalı montaj
Düz delik: B20 den B50



GN 285

Döner kenetleme konektörü mafsalları

Alüminyum
Düz delik: B12 den B18



GN 288

Döner kenetleme konektörü mafsalları

Alüminyum
Düz delik: B20 den B50



GN 990

Yapı boruları

Çelik / Alüminyum / Paslanmaz Çelik, boru kenetleme konektörleri için: Yuvarlak veya kare çaplar: 10 den 60 mm veya V10 den V50



GN 291

Doğrusal aktüatörler

Çelik / Paslanmaz Çelik, sağ veya sol el dişli Standart hareket mesafesi: 65 den 720 mm



GN 491

Çift tüplü doğrusal aktüatörler

sağ veya sol el dişli, tek sürgülü
Uzunluk: 100 den 500 mm



MSX.

Bağlantı kısıkaçları

Teknopolimer
Ölçü: 56 mm



MSR.

Bağlantı kısıkaçları

Teknopolimer ve alüminyum
Ölçü: 60 mm



GN 474

İki yöllü kenetleme bağlantı parçaları

Alüminyum
Düz delik: B8 den B20



17 | ÇARKLAR VE TEKERLER



Poliüretan çarklar | Teknopolimer tekerlekler |
Kauçuk tekerler | Duroplast tekerlekler

Farklı zeminlerde ve yerlerde manuel veya mekanik kullanım için uygun tekerler ve çarklar. Tekerler farklı tipte tekerlekler ve metal desteği ile tedarik edilir. Poliüretan, teknopolimer, kauçuk ve bakalit tekerlekler, frenli veya frensiz sabit veya döner plaka braketine kombine edilir.

Bütün ürün grupları elesa-ganter.com.tr adresinde mevcuttur.

RE.FF

Enjeksiyonlu poliüretan tekerlekler

Teknopolimer orta gövde
Tekerlek Ø:
80 den 150 mm



RE.C6

Genel kullanıma yönelik tekerlekler

Enjeksiyonlu poliüretan kaplama
Tekerlek Ø:
40 den 60 mm



RE.F5

Dökme kalıplı poliüretan tekerlekler

Alüminyum orta gövde
Tekerlek Ø:
80 den 200 mm



RE.F4

Dökme kalıplı poliüretan tekerlekler

Dökme demir merkez gövdesi
Tekerlek Ø:
100 den 200 mm



RE.F4-WH

Dökme kalıplı poliüretan tekerlekler

Ağır yükler için elektrik kaynaklı çelik braket
Tekerlek Ø:
125 den 300 mm



RE.G5

Dökme kalıplı poliüretan makaralar

Çelik orta gövde
Tekerlek Ø:
80 den 85 mm



RE.F2

Yumuşak poliüretan tekerler

Alüminyum orta gövde
Tekerlek Ø:
100 den 200 mm



RE.F2-WH

Yumuşak poliüretan tekerler

Ağır yükler için elektrik kaynaklı çelik braket
Tekerlek Ø:
160 den 200 mm



RE.F8

Teknopolimer tekerlekler

Monolitik
Tekerlek Ø:
65 den 200 mm



RE.G1

Termoplastik kauçuk tekerlekler

Teknopolimer orta gövde
Tekerlek Ø:
80 den 150 mm



RE.E2

Vulkanize kauçuk tekerlekler

Teknopolimer orta gövde
Tekerlek Ø:
80 den 200 mm



RE.E3

Vulkanize kauçuk tekerlekler

Çelik orta gövde
Tekerlek Ø:
80 den 200 mm



RE.G2

Elastik kauçuk tekerlekler

Alüminyum orta gövde
Tekerlek Ø:
100 den 200 mm



RE.C7

Genel kullanıma yönelik tekerlekler

Vulkanize kauçuk kaplama
Tekerlek Ø:
40 den 80 mm

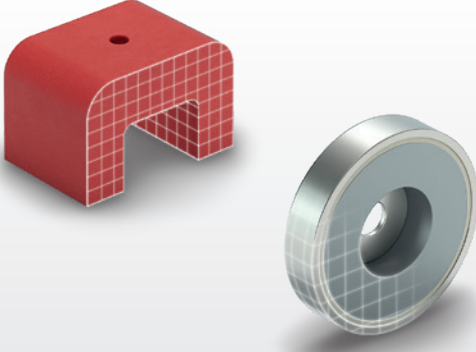


RE.F7-N-HT

Duroplast tekerlekler

Çelik veya paslanmaz çelik levha braket, yüksek sıcaklıklar
Tekerlek Ø:
80 den 100 mm





Disk şekilli | Çubuk şekilli | U Miknatıslar | İşlenmemiş miknatıs

Elesa+Ganter, disk biçimli ve çubuk şekilli miknatıslar, U miknatısları ve ham miknatısları gibi işlerin daha kolay, daha verimli ve daha güvenilir şekilde çözülmesine yardımcı olan çok çeşitli tutma miknatısları sunar.

Bütün ürün grupları elesa-ganter.com.tr adresinde mevcuttur.

GN 50.1

Tutma miknatısları
disk şekilli, dişsiz
Çap: 6 den 125 mm



GN 50.6

Tutma miknatısları
disk şekilli, kancalı /
delik halkalı
Çap: 16 den 80 mm



GN 50.3

Tutma miknatısları
disk şekilli, dişli civatalı
Çap: 10 den 63 mm



GN 50.4

Tutma miknatısları
disk şekilli, delikli veya
dişi dişli
Çap: 16 den 100 mm



GN 51.6

Tutma miknatısları
disk şekilli, 2 dişli dişli,
kauçuk muhafazalı
Çap: 43 den 57 mm



GN 51.7

Miknatıslar
bilyeli topuzlu / anahtar
halkalı, kauçuk mu-
hafazalı
Çap: 22 den 43 mm



GN 58

Kap miknatısları
delikli
Çap: 19 den 38 mm



GN 52.2

Tutma miknatısları
çubuk şekilli, dişli dişli
Çap: 6 den 63 mm



GN 52.4

Tutma miknatısları
çubuk şekilli, dişli civatalı
Çap: 6 den 63 mm



GN 52.5

**Paslanmaz Çelik
Tutma miknatısları**
çubuk şekilli, zamklı
yapışkan yüzeyli
Çap: 13 den 20 mm



GN 251.6

Ayarlama civataları
tutma miknatıslı
Çap: 12 den 80 mm



GN 60

Düğme tip miknatıslar
delikli
Çap: 13 den 32 mm



GN 55.1

İşlenmemiş miknatıs
disk şekilli, delikli veya
havşalı
Çap: 12 den 56 mm



GN 55.4

İşlenmemiş miknatıs
blok şekilli
Çap: 7.5 den 33 mm



GN 70

Tutma diski
Çelik / Paslanmaz çelik,
tespit miknatısları için
Çap: 12 den 64 mm



TELİF HAKKI © 2019

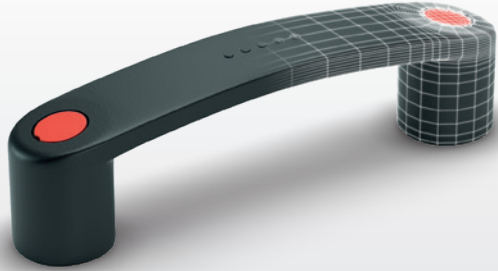
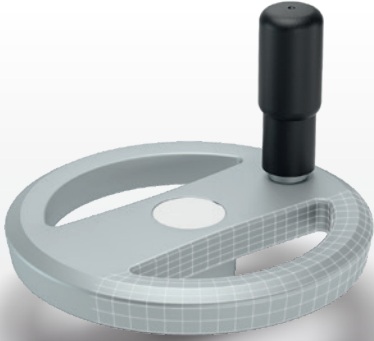
Elesa S.p.A. and OTTO GANTER GmbH & Co. KG

Tüm hakları saklıdır.

Bu kataloğun hiçbir bölümü,

Elesa S.p.A. veya OTTO GANTER GmbH & Co. KG'nin

yazılı izni olmaksızın tamamen veya kısmen çoğaltılamaz.



**ELESA GANTER END. VE MAK. EKIP.
SAN. VE TIC. LTD. STI.**
Serifali Mh. Mevdudi Sk. No:53 / 1 34775
Ümraniye / Istanbul
+90 216 415 1260
info@elesa-ganter.com.tr
elesa-ganter.com.tr

ELESA S.p.A.
Via Pompei 29
20900 Monza (MB)
Italy
+39 039 28 11 1
info@elesa.com
elesa.com

OTTO GANTER GmbH & Co. KG
Triberger Straße 3
78120 Furtwangen
Germany
+49 7723 65 07 0
info@ganter-griff.com
ganter-griff.com