

İNŞEL YAPI ve TEKNİK DONATIM SİSTEMLERİ Ltd. Şti.





İNŞEL



Tarihçemiz

insan, çevre ve yüksek teknoloji için

İNŞEL

Kuruluş : 1995
Kuruluş Amacı : Mekanik ve Elektrik Mühendisliği

Uzmanlıkları : **Mekanik ve elektrik mühendisliği :**

Shopping ve entertainment centers

Alışveriş ve eğlence merkezleri

Ofis Binaları

Üretim tesisleri

Kimya tesisleri

İlaç tesisleri

Hastaneler vb.

Anahtar teslim :

Temizodalar

Bio Güvenlik Labratuarları vb.

Servisleri :

Planlama

Uygulama

Danışmanlık

Satış Sonrası Hizmetler



Personelimiz

insan, çevre ve yüksek teknoloji için

İNŞEL

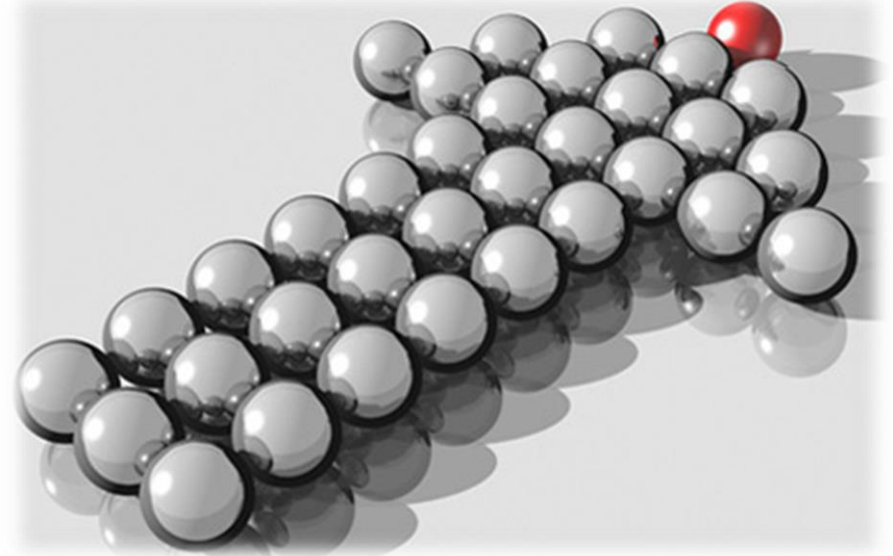
Bugün 59 kişilik merkez ofis kadrosu bulunan İNŞEL, yapılacak olan projenin büyüklüğüne bağlı olarak kadrosunu ihtiyaca yönelik olarak genişletebilmektedir.

| | |
|------------------------------|----|
| Makine ve Elektrik Mühendisi | 24 |
| Endüstri Mühendisi | 1 |
| Kimya Mühendisi | 1 |
| Mimar | 1 |
| Tekniker | 8 |
| Dizayner | 10 |
| Sekreter | 2 |
| İş Güvenliği | 4 |
| Muhasebe | 3 |
| Satınalma | 2 |
| Lojistik | 2 |
| Asistan | 1 |
| Sabit İşçi ve Formen Sayısı | 75 |



- ✓Tasarım,
- ✓Danışmanlık,
- ✓Bütçe Fiyatlandırması,
- ✓Proje Geliştirme ve Mühendislik,
- ✓Mekanik Taahhüt,
- ✓Elektro Mekanik Sistemler,
- ✓Montaj,
- ✓Farmasotik Su Sistemleri,
- ✓CIP ve SIP Sistemleri,
- ✓Anahtar Teslimi Temiz ve Steril Bölgeler,
- ✓Mikrobiyoloji , BSL1,BSL2,BSL3,BSL4 Laboratuvarları,
- ✓Temiz ve Steril Üretim Alanları için Ekipman temini,
- ✓Temiz ve Steril Üretim Alanları için Sarf Malz. temini,
- ✓Temiz ve Steril Alanlar için Dezenfeksiyon Sistemleri,
- ✓Havalandırma ve Su Arıtma Filtreleri
- ✓Kalifikasyon,
- ✓GMP Dokümantasyonu,
- ✓Eğitim,
- ✓Satış Sonrası Hizmetler.

Total Solution



Tecrübemiz

Müşterilerinin hedeflerine yönelik olarak, ekonomik, yüksek kaliteli, güvenilir ve uzun ömürlü anahtar teslimi çözümleri sunmayı kendine prensip edinmiş olan İNŞEL özellikle ilaç üretimi, ve hastaneler için gerekli olan temiz ve steril alanların ve hassas ölçüm odalarının oluşturulmasında, ofis, okul, konut, AVM, fabrika binaları mekanik sistemleri konusunda uzmanlaşmıştır.

Temizoda Classının (Class) 10 olduğu üretim alanı veya ısı sabitinin $\pm 0,1^{\circ}\text{K}$ olduğu hassas ölçüm odası ya da oda içindeki nem oranının 22°C de %1 olduğu kuru oda projeleri gibi Türkiye’de ilk defa uygulanan, gerçekleştirilmesi uzun yıllara dayanan bilgi ve tecrübe gerektiren projeleri uygulamış bulunmaktayız.

21 YIL

Elemanlarımız

Temiz ve steril alanlar, kuru odalar gibi, alışlagelmiş iş dallarının dışındaki projeler, konusunda deneyime sahip, yenilikleri takip eden insanların bir araya gelmesini ve uyum içinde çalışmasını gerektirmektedir. Proje mühendisinden, saha elemanlarına kadar tüm elemanlarımız konularında yaptıkları işler ile ilgili deneyime sahip olup şirket içinde ve dışında eğitimden geçirildikten sonra uygulamaya başlamaktadır.



Çalışma Metodumuz

Gereksinimlerinizin projenin başında analizini yaptıktan sonra sizinle beraber geliştirdiğimiz, çözümü projenizin her aşamasında işinizi geciktirmeyecek esneklik ile gerçekleştirmekteyiz. Malzeme seçiminden, malzeme sahaya getirilmeden önce yaptığımız kontroller ve uygulama yapıldıktan sonra yapmış olduğumuz testler, hazırladığımız dokümantasyonlar ile size uzun ömürlü, düşük enerji sarfiyatlı, güvenilir bir tesis devretmekteyiz.



Dokümantasyon

Genel yapı teknik donatım sistemleri, ısıtma, soğutma, iklimlendirme ve tesisat sistemleri için hazırlanan standart dokümanların dışında uzmanlık gerektiren ISO 14644, FDA, GMP şartlarına uygun olarak DQ, IQ, OQ dokümanlarının hazırlanmasında deneyime sahibiz.



Anahtar Teslimi Çözüm

İNŞEL, gerektiğinde müşterilerine karşı tek sorumlu olmak için bütünsel olarak proje geliştirme, planlama, malzeme seçimi, yurtiçi ve yurtdışı organizasyonu, uygulama, montaj, sistem devreye alma, sistem eğitimi, satış sonrası servis ve sarf malzeme temini hizmetleri vermektedir. Temiz ve steril alanlarda sadece mekanik sistem değil duvar panelleri, yer kaplaması, tavan sistemi, gaz ve basınçlı hava tesisatı, laminar akım kabinleri gibi konularda da uygulama yaparak size karşı tek sorumlu olabilmektedir.



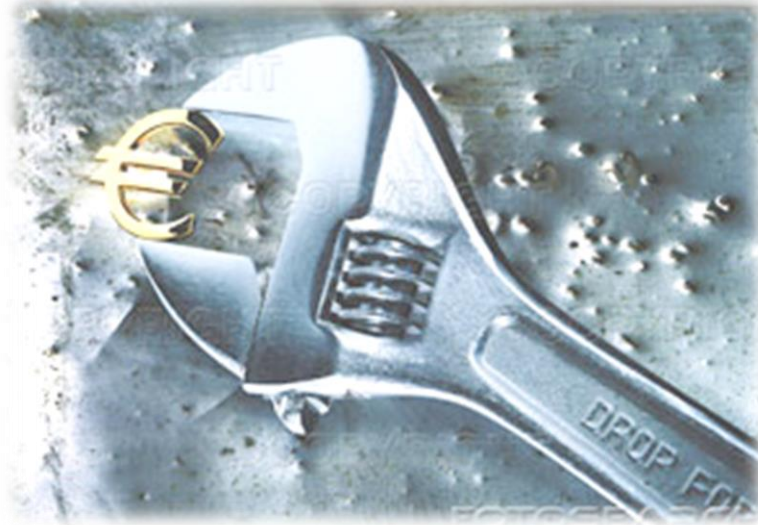
Proje Geliştirme

Yenilikleri, gelişen teknolojiyi ve yeni metodları yakından takip etmemizin sonucu olarak, oluşturduğumuz geliştirme grubu sayesinde, uyguladığımız sistemlerde edindiğimiz deneyimler ve yaptığımız testler doğrultusunda size yatırım ve işletme masraflarının düşük olduğu, uzun ömürlü ve güvenilir çözümleri sunmaktayız.



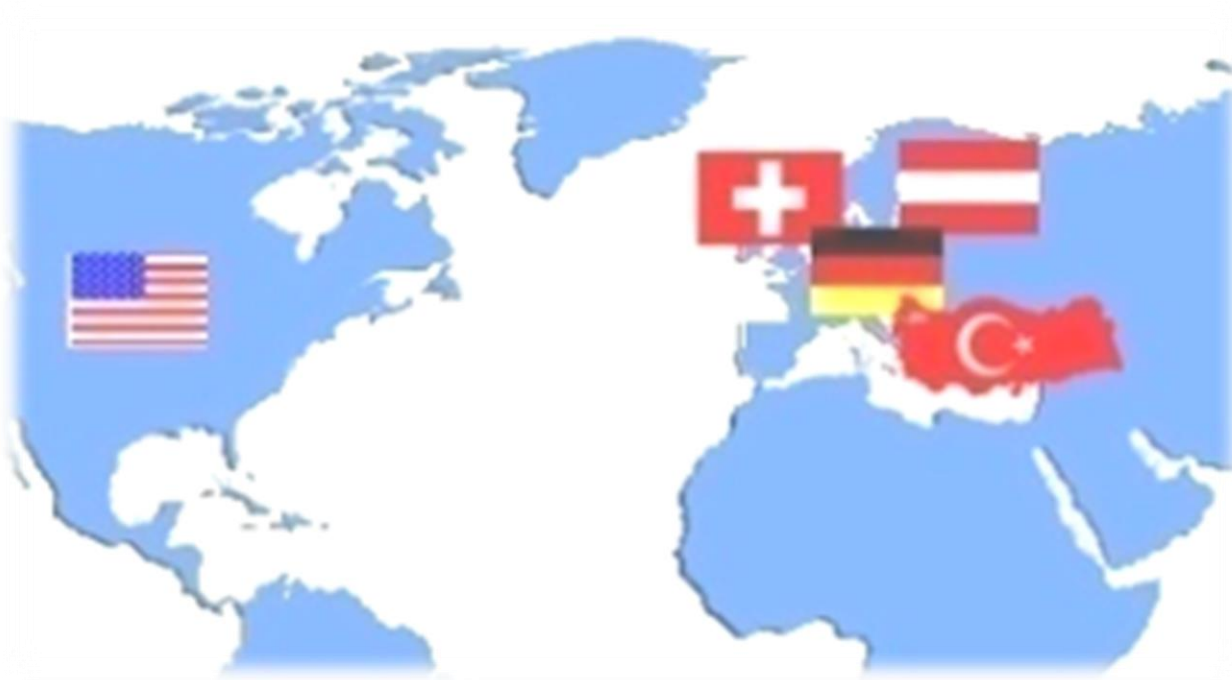
Servis ve Bakım

Yüklenmiş olduğumuz işler ile ilgili olarak komple, düzenli bir bakım ve servis işini de üstlenmekteyiz. Periyodik aralıklı bir bakım sözleşmesi yaptığımız takdirde, tesisinizin kusursuzca işlemesini garanti edeceğimiz gibi, ayrıca söz konusu tesisin ekonomik kullanımın ve değerinin korunmasını da sağlamaktayız.



Temsilcilik Ağımız

Dünya çapında alanında uzman markaların, Türkiye temsilciliğini yapmakta ve bu markaların ürünlerini, uyguladığımız projelerde de kullanmaktayız. Bu sebepten ötürü birbirine bağlı olan ekipmanların en uygun şekilde yerleşimini ve kullanımını sağlayacak deneyime sahibiz.



İNŞEL Ne Zaman Sizin için Doğru Çözüm Ortağı Değildir?

1. **En “ucuz” sistemi kurmak zorunluluğunda olduğunuz zaman;** İNŞEL’in sistemlerini kurarken kullandığı malzemeler ve temsilcisi olduğu ürünler yüksek kalitelidir. Size getirdiği faydalar ile kıyaslandığında, -oldukça ekonomik olan malzemeler-piyasadaki en “ucuz” ürün değildir.
2. **Özellikle Temizoda sistemlerinde enerji sarfiyatı sizin için önemli olmadığı zaman;** İNŞEL, Temizoda sistemini tasarlarken iklimlendirmenin günün 24 saati senenin 365 günü çalışacağını göz önünde bulundurur ve sistemin en düşük enerji sarfiyatı için gereken tedbirlerin alınmasını sağlar. Yatırım masraflarını düşük tutmak için uzun vadede müşterisi, çevre ve ulusal ekonomiye zarar verecek çözümleri desteklemez.
3. **Sistemin uygulama kalitesi sizin için önem taşııyorsa;** İNŞEL, özel uzmanlık gerektiren sistemleri uzun seneler kendi bünyesinde çalıştırdığı ve eğittiği elemanlar ile uygulamaktadır. Kaliteli, uzmanlık gerektiren işçiliğin maliyeti bunu gerektirmeyen işçiliğe oranla daha yüksektir. Ancak sistemin kesintisiz, uzun ömürlü olması, düşük enerji masrafı ile çalışması; sadece ürün kalitesi değil aynı zamanda kaliteli işçilikle belirlenmektedir.

İNŞEL Ne Zaman Sizin için Doğru Çözüm Ortağı Değildir?

- 4. İnsan emniyeti sizin için ön planda değilse;** İNŞEL, kurduğu sistemler ile çalışacak personelin emniyeti için her türlü tedbiri almayı kendisine prensip edinmiştir. Maliyeti düşürmek için bu tedbirleri almaktan vazgeçmemektedir.
- 5. Çevrenin kirlenmesi sizin için bir önem teşkil etmiyorsa;** İNŞEL, kurduğu sistemlerde çalışan personel kadar çevrenin de korunmasına büyük önem vermektedir. Yatırım maliyetini düşürerek gerekli tedbirlerin göz ardı edildiği tasarımları uygulamamaktadır.
- 6. Garanti zamanının bitiminden sonra sistemin nasıl çalışacağı sizi ilgilendirmiyorsa;** İNŞEL, kurduğu sistemlerin uzun süreli ve sorunsuz olarak çalışmasını sağlayarak kullanıcının memnuniyetini ön planda tutmakta ve malzeme seçimiyle uygulamasını buna göre yapmaktadır.

İNŞEL Ne Zaman Sizin için Doğru Çözüm Ortağı Değildir?

- İNŞEL'in "bu seferlik" kar etmesini istemiyorsanız; İNŞEL elemanlarının bilgi ve deneyimi ile işçilik kalitesini en üst seviyede uygulamakta; kaliteli malzeme seçimiyle de kurulan sistemi, en uygun maliyet ve düşük enerji masrafı ile kurmaktadır. Müşterilerine sunduğu bu faydaları devamlı geliştirebilmek, elemanlarını eğitmek ve hizmet kalitesini düşürmemek için kar etmesi gereklidir.

Her adımda sizlerle

insan, çevre ve yüksek teknoloji için

İNŞEL



Anahtar Teslim Steril Alanlar, Elektrik, HVAC ve Sıhhi Sistemler

Satış Sonrası Servis

Eğitim

Dokümantasyon

Onaylama

Kalifikasyon

Devreye Alma

Montaj

Uygulama

Organizasyon

Bütçe Oluşturulması

Tasarım

Konsept



Marmaray Hızlı Tren

Proje Tarihi: 2018

İşveren:

KKC

Proje Yeri:

Pendik – İdealtepe

İnşaat Alanı:

35.000 m²

İş Tanımı:

HVAC Sistemi
VRV Sistemi
Sıhhi Tesisat
Yangın Söndürme ve
Duman Kontrol Sistemleri
Basınçlı Hava Sistemi
Otomasyon Sistem



Referanslarımızdan bazıları

insan, çevre ve yüksek teknoloji için

İNŞEL

Kordsa ARGE Binası

Proje Tarihi: 2018

İşveren: Kordsa Revizyon

Proje Yeri: Teknopark Pendik-İSTANBUL

İnşaat Alanı: 5.000 m²

İş Tanımı: HVAC Sistemi
VRV Sistemi
Temizoda Sistemleri
Sıhhi Tesisat
Yangın Söndürme ve
Duman Kontrol Sistemleri
Basınçlı Hava Sistemi
Otomasyon Sistemi



KORDSA



Referanslarımızdan bazıları

insan, çevre ve yüksek teknoloji için

İNŞEL

Arçelik TV Fabrikası

Proje Tarihi: 2018

İşveren: Ark İnşaat

Proje Yeri: Çerkezköy – Tekirdağ

İnşaat Alanı: 90.000 m²

İş Tanımı: HVAC Sistemi
VRV Sistemi
Sihhi Tesisat
Yangın Söndürme ve
Duman Kontrol Sistemleri
Basınçlı Hava Sistemi
Otomasyon Sistem



Üsküdar AVM Belediye

| | |
|----------------------|---|
| Proje Tarihi: | 2018 |
| İşveren: | Kalyon İnşaat |
| Proje Yeri: | Üsküdar – İstanbul |
| İnşaat Alanı: | 5.000 m ² |
| İş Tanımı: | HVAC Sistemi VRV Sistemi Sihhi Tesisat Yangın Söndürme ve Duman Kontrol Sistemleri Basınçlı Hava Sistemi Otomasyon Sistem |

Referanslarımızdan bazıları

insan, çevre ve yüksek teknoloji için

İNŞEL

Nobel İlaç Fabrikası

| | |
|----------------------|---|
| Proje Tarihi: | 2018 |
| İşveren: | Ulkar Holding |
| Proje Yeri: | Düzce |
| İnşaat Alanı: | 13.000 m ² |
| İş Tanımı: | HVAC Sistemi VRV Sistemi Sıhhi Tesisat Yangın Söndürme ve Duman Kontrol Sistemleri Basınçlı Hava Sistemi Otomasyon Sistem Temizoda |



Referanslarımızdan bazıları

insan, çevre ve yüksek teknoloji için

İNŞEL

Tübitak MAM Project

Proje Tarihi: 2017

İşveren: Tübitak

Proje Yeri: Gebze – Kocaeli

İnşaat Alanı: 250 m²

İş Tanımı: Temizoda



Tübitak Fotovoltik Projesi

Proje Tarihi: 2017

İşveren: Tübitak

Proje Yeri: Gebze – Kocaeli

İnşaat Alanı: 250 m²

İş Tanımı: Temizoda



Özbekistan İlaç Fabrikası

| | |
|----------------------|--|
| Proje Tarihi: | 2016 |
| İşveren: | Ulkar Holding |
| Proje Yeri: | Thaskent – Uzbekistan |
| İnşaat Alanı: | 22.000 m ² |
| İş Tanımı: | HVAC Sistemi VRV Sistemi Sihhi Tesisat Yangın Söndürme ve Duman Kontrol Sistemleri Basıncılı Hava Sistemi Otomasyon Sistem Temizoda |



Referanslarımızdan bazıları

insan, çevre ve yüksek teknoloji için

İNŞEL

Borusan

| | |
|----------------------|--|
| Proje Tarihi: | 2017 |
| İşveren: | Gürsoy A.Ş |
| Proje Yeri: | Sancaktepe – İstanbul |
| İnşaat Alanı: | 68.000 m ² |
| İş Tanımı: | HVAC Sistemi VRV Sistemi Sıhhi Tesisat Yangın Söndürme ve Duman Kontrol Sistemleri Basıncılı Hava Sistemi Otomasyon Sistem |



Referanslarımızdan bazıları

insan, çevre ve yüksek teknoloji için

İNŞEL

Koç Vakfı Çağdaş Sanatlar Müzesi

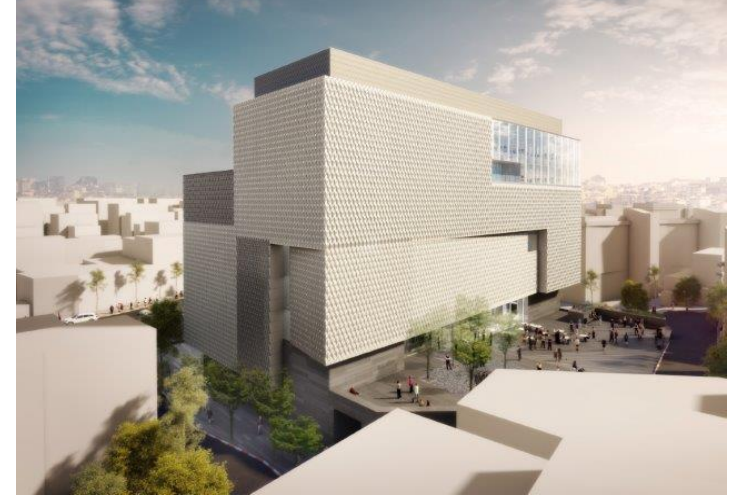
Proje Tarihi: 2016

İşveren: Koç Vakfı

Proje Yeri: Dolapdere – İstanbul

İnşaat Alanı: 35.000 m²

İş Tanımı:
HVAC Sistemi
VRV Sistemi
Sihhi Tesisat
Yangın Söndürme ve
Duman Kontrol Sistemleri
Basınçlı Hava Sistemi
Otomasyon Sistem



Referanslarımızdan bazıları

insan, çevre ve yüksek teknoloji için

İNŞEL

Florance Nigtingale Hastanesi

- Proje Tarihi:** 2016
- İşveren:** Florance Nigtingale
- Proje Yeri:** Şişli – İstanbul
- İnşaat Alanı:** 550 m²
- İş Tanımı:** Kök Hücre Laboratuvarı



Referanslarımızdan bazıları

insan, çevre ve yüksek teknoloji için

İNŞEL

Kordsa ARGE Binası

Proje Tarihi: 2016

İşveren: Kordsa

Proje Yeri: Teknopark Pendik-İSTANBUL

İnşaat Alanı: 38.000 m²

İş Tanımı: HVAC Sistemi
VRV Sistemi
Temizoda Sistemleri
Sıhhi Tesisat
Yangın Söndürme ve
Duman Kontrol Sistemleri
Basınçlı Hava Sistemi
Otomasyon Sistemi



KORDSA



Referanslarımızdan bazıları

insan, çevre ve yüksek teknoloji için

İNŞEL

Roketsan TFS Optronik Project

Proje Tarihi: 2015

İşveren: Roketsan

Proje Yeri: Lalahan – Ankara

İnşaat Alanı: 450 m²

İş Tanımı: Temizoda Projesi



Referanslarımızdan bazıları

insan, çevre ve yüksek teknoloji için

İNŞEL

Ankara University BSL 3

Proje Tarihi: 2015

İşveren: Ankara Üniversitesi

Proje Yeri: Altındağ – Ankara

İnşaat Alanı: 350 m²

İş Tanımı: BSL-3 Laboratuvar



Referanslarımızdan bazıları

insan, çevre ve yüksek teknoloji için

İNŞEL

Sanset Gıda Fabrikası

Proje Tarihi: 2015

İşveren: Tekyol İnşaat

Proje Yeri: Kırklareli

İnşaat Alanı: 168.000 m²

İş Tanımı: HVAC Sistemi
VRV Sistemi
Sihhi Tesisat
Yangın Söndürme ve
Duman Kontrol Sistemleri
Basınçlı Hava Sistemi
Otomasyon Sistemi



Referanslarımızdan bazıları

insan, çevre ve yüksek teknoloji için

İNŞEL

FORD ARGE Binası

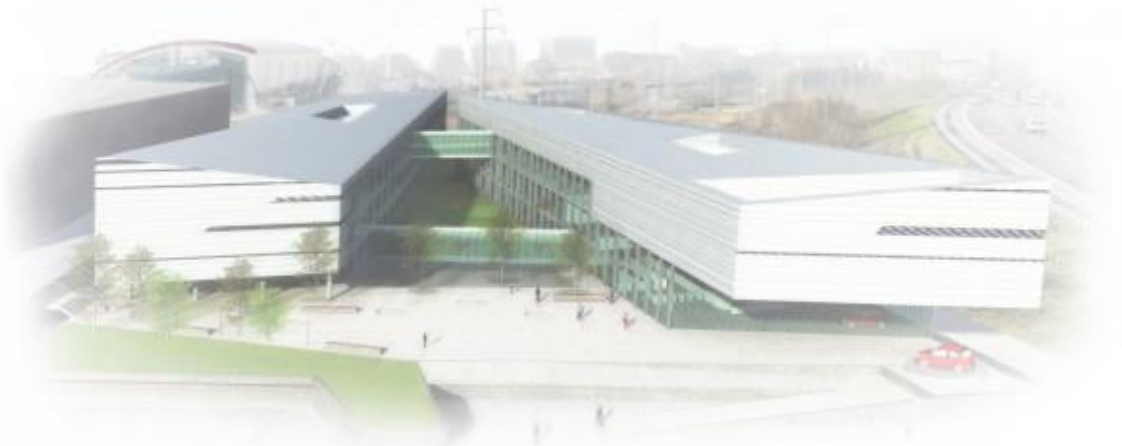
Proje Tarihi: 2014

İşveren: Ark İnşaat

Proje Yeri: Kartal- İSTANBUL

İnşaat Alanı: 38.000 m²

İş Tanımı: HVAC Sistemi
VRV Sistemi
Sihhi Tesisat
Yangın Söndürme ve
Duman Kontrol Sistemleri
Basınçlı Hava Sistemi
Otomasyon Sistemi



Referanslarımızdan bazıları

insan, çevre ve yüksek teknoloji için

İNŞEL

HALKBANK Veri Merkezi

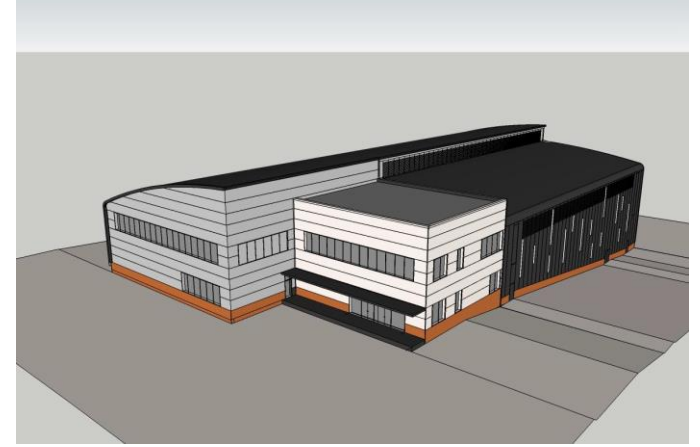
Proje Tarihi: 2014

İşveren: ERICSSON

Proje Yeri: Çayırova - KOCAELİ

İnşaat Alanı: 9.500 m²

İş Tanımı:
HVAC Sistemi
Sıhhi Tesisat
Yangın Söndürme Sistemi
(Sulu ve Gazlı)
Otomasyon Sistemi
Beyaz Alan Soğutma



Referanslarımızdan bazıları

insan, çevre ve yüksek teknoloji için

İNŞEL

UTS GOSB Fabrika

Proje Tarihi: 2014

İşveren: UTS

Proje Yeri: Dilovası - KOCAELİ

İnşaat Alanı: 12.300 m²

İş Tanımı: HVAC Sistemi
VRV Sistemi
Yangın Söndürme ve
Duman Kontrol Sistemleri
Otomasyon Sistemi



Referanslarımızdan bazıları

insan, çevre ve yüksek teknoloji için

İNŞEL

MEDPRO İlaç Fabrikası

Proje Tarihi: 2013

İşveren: MEDPRO

Proje Yeri: Gebze - KOCAELİ

İnşaat Alanı: 24.000 m²

İş Tanımı: HVAC Sistemi
Sihhi Tesisat
Yangın Söndürme ve
Duman Kontrol Sistemleri
Otomasyon Sistemi



Referanslarımızdan bazıları

insan, çevre ve yüksek teknoloji için

İNŞEL

VİNERO-SANOVEL Şarap Fabrikası

Proje Tarihi: 2013

İşveren: TOKSÖZ Holding

Proje Yeri: Eceabat - ÇANAkkALE

İnşaat Alanı: 21.000 m²

İş Tanımı: Mekanik Tesisat Kapsamı;
HVAC Sistemi
Sıhhi Tesisat
Yangın Söndürme Sistemi
Otomasyon Sistemi
Elektrik Tesisat Kapsamı;
Orta ve Alçak Gerilim Sistemi
Aydınlatma, Telefon - Data,
Algılama, Akses Kontrol, CCTV



Referanslarımızdan bazıları

insan, çevre ve yüksek teknoloji için

İNŞEL

AL-FARABİ Residence

| | |
|----------------------|---|
| Proje Tarihi: | 2014 |
| İşveren: | TURKUAZ |
| Proje Yeri: | Almaty - KAZAKHSTAN |
| İnşaat Alanı: | 24.000 m ² |
| İş Tanımı: | HVAC Sistemi Sıhhi Tesisat Yangın Söndürme ve Duman Kontrol Sistemleri |



Referanslarımızdan bazıları

insan, çevre ve yüksek teknoloji için

İNŞEL

FARUK Medical Center

**Proje Başlangıç
ve Bitiş Tarihi :**

2011 - 2013

İşveren:

TURKUAZ

Proje Yeri:

Süleymaniye - IRAQ

İnşaat Alanı:

52.000 m²

İş Tanımı:

HVAC Sistemi
Sihhi Tesisat
Yangın Söndürme
(Sulu ve Gazlı)
ve Duman Kontrol Sistemleri
Otomasyon Sistemi
LPG Sistemi
Ameliyathaneler ve tüm Hijyenik Alanlar



Referanslarımızdan bazıları

insan, çevre ve yüksek teknoloji için

İNŞEL

MILLENIUM Hotel

**Proje Başlangıç
ve Bitiş Tarihi :**

2012 - 2013

İşveren:

ZARYA GRUP

Proje Yeri:

Süleymaniye - IRAQ

İnşaat Alanı:

20.000 m²

İş Tanımı:

HVAC Sistemi
Sihhi Tesisat
Yangın Söndürme ve
Duman Kontrol Sistemleri
Otomasyon Sistemi
LPG Sistemi



Referanslarımızdan bazıları

insan, çevre ve yüksek teknoloji için

İNŞEL

ASIACELL Genel Müdürlük

**Proje Başlangıç
ve Bitiş Tarihi :**

2012 - 2013

İşveren:

ZARYA GRUP

Proje Yeri:

Erbil - IRAQ

İnşaat Alanı:

13.000 m²

İş Tanımı:

Mekanik Tesisat Kapsamı;
HVAC Sistemi, Sıhhi Tesisat, Yangın Söndürme
(Sulu ve Gazlı) ve Duman Kontrol Sistemleri
Otomasyon Sistemi
Elektrik Tesisat Kapsamı;
Orta ve Alçak Gerilim Sistemi
Aydınlatma, Telefon - Data, Akses Kontrol, CCTV,
Yangın Algılama Sistemleri



Referanslarımızdan bazıları

insan, çevre ve yüksek teknoloji için

İNŞEL

FARUK RESUL Residence

**Proje Başlangıç
ve Bitiş Tarihi :**

2013 - 2013

İşveren:

ZARYA GRUP

Proje Yeri:

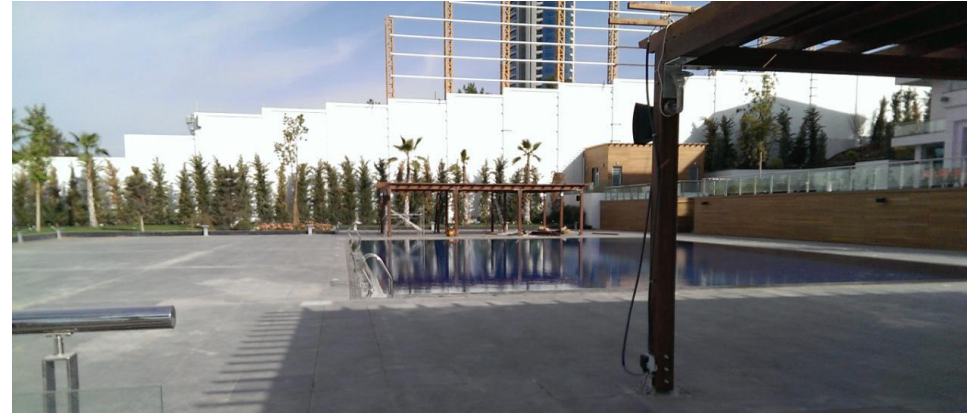
Süleymaniye - IRAQ

İnşaat Alanı:

4.000 m²

İş Tanımı:

HVAC Sistemi
Sihhi Tesisat
Yangın Söndürme ve
Duman Kontrol Sistemleri
Otomasyon Sistemi
LPG Sistemi



Referanslarımızdan bazıları

insan, çevre ve yüksek teknoloji için

İNŞEL

NURSE Binası

**Proje Başlangıç
ve Bitiş Tarihi :**

2013 - 2013

İşveren:

ZARYA GRUP

Proje Yeri:

Süleymaniye - IRAQ

İnşaat Alanı:

12.000 m²

İş Tanımı:

HVAC Sistemi
Sihhi Tesisat
Yangın Söndürme ve
Duman Kontrol Sistemleri
Otomasyon Sistemi
LPG Sistemi



Referanslarımızdan bazıları

insan, çevre ve yüksek teknoloji için

İNŞEL

HALKBANK Genel Müdürlük

**Proje Başlangıç
ve Bitiş Tarihi :**

2012 - 2012

İşveren:

HALKBANK

Proje Yeri:

Ataşehir - İSTANBUL

İnşaat Alanı:

36.000 m²

İş Tanımı:

HVAC Sistemi
Sıhhi Tesisat
Yangın Söndürme ve
Duman Kontrol Sistemleri
Otomasyon Sistemi
Doğalgaz Sistemi



Referanslarımızdan bazıları

insan, çevre ve yüksek teknoloji için

İNŞEL

ATAŞEHİR Belediyesi

**Proje Başlangıç
ve Bitiş Tarihi :**

2012 - 2012

İşveren:

K YAPI

Proje Yeri:

Ataşehir - İSTANBUL

İnşaat Alanı:

34.000 m²

İş Tanımı:

HVAC Sistemi
Sıhhi Tesisat
Yangın Söndürme ve
Duman Kontrol Sistemleri
Otomasyon Sistemi
Doğalgaz Sistemi



Referanslarımızdan bazıları

insan, çevre ve yüksek teknoloji için

İNŞEL

AGIP Residence

**Proje Başlangıç
ve Bitiş Tarihi :**

2011 - 2011

İşveren:

INTEGRA

Proje Yeri:

Atyrau – KAZAKHSTAN

İnşaat Alanı:

45.000 m²

İş Tanımı:

İnşaat işleri;
Mekanik Tesisat Kapsamı;
HVAC Sistemi, Sıhhi Tesisat
Yangın Söndürme Sistemi
Elektrik Tesisat Kapsamı;
Orta ve Alçak Gerilim Sistemi
Aydınlatma, Telefon - Data, Akses Kontrol,
CCTV, Yangın Algılama Sistemleri



Referanslarımızdan bazıları

insan, çevre ve yüksek teknoloji için

İNŞEL

WORLD CLASS Sport Center

**Proje Başlangıç
ve Bitiş Tarihi :**

2011 - 2011

İşveren:

INTEGRA

Proje Yeri:

Almaty – KAZAKHSTAN

İnşaat Alanı:

7.400 m²

İş Tanımı:

İnşaat İşleri;
Mekanik Tesisat Kapsamı;
HVAC Sistemi, Sıhhi Tesisat, Yangın Söndürme ve
Duman Kontrol, Otomasyon, Doğalgaz Sistemleri
Elektrik Tesisat Kapsamı;
Orta ve Alçak Gerilim Sistemi, Aydınlatma, Telefon -
Data, Akses Kontrol, CCTV, Yangın Algılama
Sistemleri



Referanslarımızdan bazıları

insan, çevre ve yüksek teknoloji için

İNŞEL

MAXIMA Residence

**Proje Başlangıç
ve Bitiş Tarihi :**

2011 - 2011

İşveren:

TURKUVAZ

Proje Yeri:

Almaty – KAZAKHSTAN

İnşaat Alanı:

51.000 m²

İş Tanımı:

HVAC Sistemi
Sihhi Tesisat
Yangın Söndürme
ve Duman Kontrol Sistemleri



Referanslarımızdan bazıları

insan, çevre ve yüksek teknoloji için

İNŞEL

CROWN BEVCAN

**Proje Başlangıç
ve Bitiş Tarihi :**

2011 - 2011

İşveren:

KONTRAT A.Ş.

Proje Yeri:

OSMANİYE

İnşaat Alanı:

17.500 m²

İş Tanımı:

HVAC Sistemi
Sıhhi Tesisat
Yangın Söndürme ve
Duman Kontrol Sistemleri



Referanslarımızdan bazıları

insan, çevre ve yüksek teknoloji için

İNŞEL

BİLNET Basım Tesisleri

**Proje Başlangıç
ve Bitiş Tarihi :**

2010

İşveren:

BİLNET

Proje Yeri:

Dudullu – İSTANBUL

İnşaat Alanı:

17.000 m²

İş Tanımı:

Mekanik Tesisat Kapsamı;
HVAC Sistemi, Sıhhi Tesisat,
Yangın Söndürme ve Duman Kontrol,
Otomasyon, Doğalgaz Sistemleri
Elektrik Tesisat Kapsamı;
Orta ve Alçak Gerilim Sistemi
Aydınlatma, Telefon - Data, Akses Kontrol,
CCTV, Yangın Algılama Sistemleri



Referanslarımızdan bazıları

insan, çevre ve yüksek teknoloji için

İNŞEL

MESA Hastanesi

Hijyenik Alanlar : Ameliyathane
Yoğun Bakım Bölümleri

İnşaat Alanı : 850 m²

İş Tanımı : HVAC Sistemi



Nobelfarma Üretim Tesisi

Temizoda Sistemi : GMP Class A – D

Yer : Toplam 25.000 m²

İş Tanımı :
HVAC Sistemi
Pharmaterazzo Yer Kaplaması
Tavan Sistemi
Mekanik Tesisat
Tartım Ve Numune Alma
Kabinleri
Otomatik Kontrol Sistemi



Sabancı Üniversitesi Nano-Technology Center

| | |
|--------------------------------|--------------------------|
| Uygulanan Standart: | ISO 14644 |
| Temizoda Class: | 4,5,6,7,8 |
| İnşaat Alanı: | 850 m ² |
| Ortalama Hava Değişimi: | 150 m ³ /Saat |
| Çalışan Kişi Sayısı: | 27 kişi |

İş Tanımı:

- 365 Gün ve 24 Saat Yedek HVAC Sistemiyle Kesintisiz Çalışması İçin Tasarlandı.
- FFU ve HVAC Sistemi Kombinasyonu ile Klasik Sistemlere Göre % 50 Daha Az Enerji Tüketimi.
- Temizoda Classlarının Tasarımında Maksimum Esneklik ve Talebe Göre Planlanması.
- Her Ekipman Özellikle Temizodalara Göre Tasarlandı.
- Çalışanlar İçin Maksimum Güvenlik.
- Dünyadaki Benzer Temizodalara Kıyasla Düşük Yatırım Bütçesi ve İşletme Maliyeti.



Referanslarımızdan bazıları

insan, çevre ve yüksek teknoloji için

İNŞEL

Sabancı Üniversitesi Elektronik Laboratuvarı

Temizoda Sistemi: ISO 14644 Classes 6-8
(US Fed. 209 100.000 - 1.000)

Alan: 50 m²

İş Tanımı: HVAC Sistemi
Anti-Statik ve İletken Zemin
Tavan Sistemi
Kimyasal Tezgah
Otomatik Kontrol Sistemi
Saflaştırılmış Sulu Sistem



Tubitak UEKAE "YİTAL" Gebze

| | |
|--------------------------|---|
| Proje Tarihi: | 2005 |
| Temizoda Sistemi: | ISO 14644 Classes 8 - 4 (US Fed. 209 100.000 - 10) |
| Alan: | 550 m ² |
| İş Tanımı: | HVAC Sistemi Anti-Statik ve İletken Zemin Tavan Sistemi Kimyasal Tezgah Laminer Akım Üniteleri Otomatik Kontrol Sistemi Çelik Konstrüksiyon |



ROKETSAN Ankara

Temizoda Sistemi: ISO 14644 Classes 8 - 4
(US Fed. 209 100.000 - 10)

Alan: 500 m²

İş Tanımı: HVAC Sistemi
Anti-Statik ve İletken Zemin
Tavan Sistemi
Yükseltilmiş Döşeme
Kimyasal Tezgah
Laminer Akım Üniteleri
Otomatik Kontrol Sistemi
Çelik Konstrüksiyon



Referanslarımızdan bazıları

insan, çevre ve yüksek teknoloji için

İNŞEL

Proxitronic GMBH - Germany “Sensör Üretimi için Temizoda Sistemi”

Temizoda Sistemi: ISO 14644 Classes 8 - 4
(US Fed. 209 100.000 - 10)

Alan: 250 m²

İş Tanımı: HVAC Sistemi
Anti-Statik ve İletken Zemin
Tavan Sistemi
Kimyasal Tezgah
Laminer Akım Üniteleri
Otomatik Kontrol Sistemi
Çelik Konstrüksiyon



TÜBİTAK SAGE “Kuru Oda”

Temizoda Class : Temizoda Classı yok

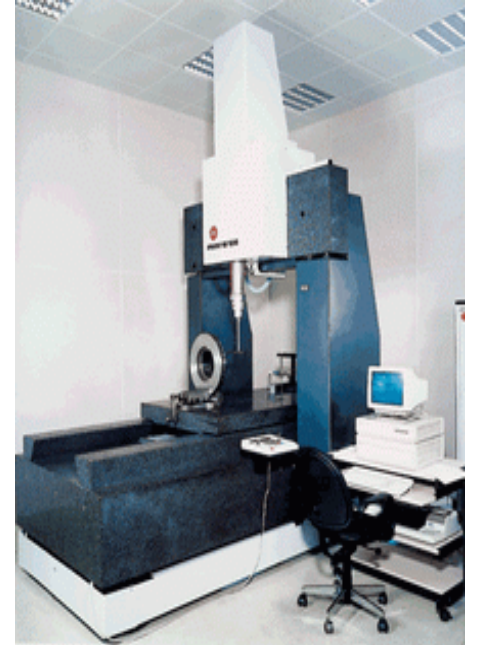
Odadaki Maksimum Nem: 22° C %1 Rh

Alan: 50 m²

İş Tanımı: HVAC Sistemi
Anti-Statik ve İletken Zemin
Tavan Sistemi
Kimyasal Tezgah
Laminer Akım Üniteleri
Otomatik Kontrol Sistemi

TÜBİTAK UME “Hassas Ölçüm Odası”

| | |
|-------------------------|--|
| Temizoda Class : | Temizoda Classı yok |
| Oda Sıcaklığı: | 22° C ± 0,1 K/h (Periyot) 22° C ± 0,1 K/m (Yüksek) 22° C ± 0,1 K/m ² (Alan) |
| Alan: | 50 m ² |
| İş Tanımı: | HVAC Sistemi Anti-Statik ve İletken Zemin Tavan Sistemi Kimyasal Tezgah Laminer Akım Üniteleri Otomatik Kontrol Sistemi |



| Firma Adı | Yıl | İş Tanımı |
|--|------|--|
| MARMARAY Hızlı Tren Pendik – İdealtepe Durumu: Devam Ediyor | 2018 | HVAC, VRV, Sıhhi Tesisat, Yangın Söndürme ve Duman Kontrol, Basıncılı Hava ve Otomasyon Sistemleri Toplam Kapalı Alan (m ²): 35.000 Toplam Soğutma Yüğü (kW): ... Toplam Isıtma Yüğü (kW): Toplam Hava Debisi (m ³ /h): Toplam Kullanılan Boru (m): Toplam Kullanılan Hava Kanalı (m ²): |
| ARÇELİK TV Fabrikası Çerkezköy – Tekirdağ Durumu: Devam Ediyor | 2018 | HVAC, VRV, Sıhhi Tesisat, Yangın Söndürme ve Duman Kontrol, Basıncılı Hava ve Otomasyon Sistemleri Toplam Kapalı Alan (m ²): 90.000 Toplam Soğutma Yüğü (kW): Toplam Isıtma Yüğü (kW): Toplam Hava Debisi (m ³ /h): Toplam Kullanılan Boru (m): Toplam Kullanılan Hava Kanalı (m ²): |
| Nobel İlaç Fabrikası Düzce | 2018 | HVAC, VRV, Sıhhi Tesisat, Yangın Söndürme ve Duman Kontrol, Basıncılı Hava, Otomasyon ve Temizoda Sistemleri Toplam Kapalı Alan (m ²): 13.000 Toplam Soğutma Yüğü (kW): ... Toplam Isıtma Yüğü (kW): ... Toplam Hava Debisi (m ³ /h): Toplam Kullanılan Boru (m): ... Toplam Kullanılan Hava Kanalı (m ²): |

| Firma Adı | Yıl | İş Tanımı |
|--|------|--|
| Koç Vakfı Çağdaş Sanatlar Müzesi Dolapdere - İstanbul Durumu: Devam Ediyor | 2018 | HVAC, VRV, Sıhhi Tesisat, Yangın Söndürme ve Duman Kontrol, Basıncılı Hava ve Otomasyon Sistemleri Toplam Kapalı Alan (m ²): 35.000 Toplam Soğutma Yüğü (kW): ... Toplam Isıtma Yüğü (kW): Toplam Hava Debisi (m ³ /h): Toplam Kullanılan Boru (m): Toplam Kullanılan Hava Kanalı (m ²): |
| TÜBİTAK MAM Projesi Gebze - Kocaeli | 2017 | Temizoda Sistemi Toplam Kapalı Alan (m ²): 250 |
| TÜBİTAK FOTOVOLTİK Projesi Gebze - Kocaeli | 2017 | Temizoda Sistemi Toplam Kapalı Alan (m ²): 250 |
| KORDSA ARGE Binası Pendik – İstanbul | 2016 | HVAC, VRV, Sıhhi Tesisat, Yangın Söndürme ve Duman Kontrol, Basıncılı Hava ve Otomasyon ve Temizoda Sistemleri Toplam Kapalı Alanı (2): 38.000 m ² Toplam Soğutma Yüğü (kW): ... Toplam Isıtma Yüğü (kW): ... Toplam Hava Debisi (m ³ /h):... Toplam Kullanılan Boru (m): ... |

| Firma Adı | Yıl | İş Tanımı |
|----------------------------------|------|--|
| BORUSAN Sancaktepe - İstanbul | 2016 | HVAC, VRV, Sıhhi Tesisat, Yangın Söndürme ve Duman Kontrol, Basıncılı Hava ve Otomasyon Sistemleri Toplam Kapalı Alan (m ²): 68.000 Toplam Soğutma Yüğü (kW): Toplam Isıtma Yüğü (kW): ... Toplam Hava Debisi (m ³ /h): ... Toplam Kullanılan Boru (m): ... Toplam Kullanılan Hava Kanalı (m ²): |
| Özbekistan İlaç Fabrikası | 2016 | HVAC, VRV, Sıhhi Tesisat, Yangın Söndürme ve Duman Kontrol, Basıncılı Hava, Otomasyon Sistemleri ve Temizoda Toplam Kapalı Alan (m ²): 22.000 Toplam Soğutma Yüğü (kW): ... Toplam Isıtma Yüğü (kW): - Toplam Hava Debisi (m ³ /h): Toplam Kullanılan Boru (m): ... Toplam Kullanılan Hava Kanalı (m ²): ... |
| Florance Nightingale Hastanesi | 2016 | Toplam Kapalı Alan (m ²): 550 Toplam Kullanılan Hava Kanalı (m ²): ... |
| ROKETSAN TFS Lalahan - Ankara | 2015 | Temizoda Sistemi Toplam Kapalı Alan (m ²): 450 |

| Firma Adı | Yıl | İş Tanımı |
|---|------|--|
| SANSET Gıda Fabrikası Kırklareli | 2014 | HVAC, VRV, Sıhhi Tesisat., Yangın Söndürme ve Duman Kontrol, Basıncılı Hava ve Otomasyon Sistemleri Toplam Kapalı Alan (m ²): 168.000 Toplam Soğutma Yüğü (kW): Toplam Isıtma Yüğü (kW): Toplam Hava Debisi (m ³ /h): ... Toplam Kullanılan Boru (m): Toplam Kullanılan Hava Kanalı (m ²): |
| Nobelfarma Üretim Tesisi | | Temizoda Sistemi GMP Class A-D: HVAC, Pharmaterazzo Yer Kaplama, Tavan, Mekanik tesisat, Tartım ve Numune Alma Kabinleri, Otomatik Kontrol Sistemleri Toplam Kapalı Alan (m ²): 25.000 Toplam Soğutma Yüğü (kW): ... Toplam Isıtma Yüğü (kW): - Toplam Hava Debisi (m ³ /h): ... Toplam Kullanılan Boru (m): ... Toplam Kullanılan Hava Kanalı (m ²): ... |
| Ankara Üniversitesi – BSL 3 Laboratuvarı Altındağ - Ankara ROKETSAN | 2015 | Toplam Kapalı Alan (m ²): 350 Temizoda Sistemi ISO 14644 Class 8-4 Toplam Kapalı Alan (m ²): 500 |

| Firma Adı | Yıl | İş Tanımı |
|---|------|---|
| FORD ARGE Binası Kartal - İstanbul | 2014 | HVAC, VRV, Sıhhi Tesisat, Yangın Söndürme ve Duman Kontrol, Basıncılı Hava ve Otomasyon Sistemleri Toplam Kapalı Alan (m ²): 38.000 Toplam Soğutma Yüğü (kW): 3.500 Toplam Isıtma Yüğü (kW): 2.800 Toplam Hava Debisi (m ³ /h): 280.000 Toplam Kullanılan Boru (m): 18.000 Toplam Kullanılan Hava Kanalı (m ²): 25.000 |
| HALKBANK Data Center | 2014 | HVAC, Sıhhi Tesisat, Yangın Söndürme (Sulu ve Gazlı), Otomasyon Sistemi, Beyaz Alan Soğutma Toplam Kapalı Alan (m ²): 9.500 Toplam Soğutma Yüğü (kW): 4.200 Toplam Isıtma Yüğü (kW): - Toplam Hava Debisi (m ³ /h): 780.000 Toplam Kullanılan Boru (m): 12.000 Toplam Kullanılan Hava Kanalı (m ²): 8.500 |
| ANKARA ÜNİVERSİTESİ Veterinerlik Fakültesi | 2014 | Toplam Kapalı Alan (m ²): 1.800 Toplam Soğutma Yüğü (kW): 200 Toplam Isıtma Yüğü (kW): 240 Toplam Hava Debisi (m ³ /h): 42.000 Toplam Kullanılan Boru (m): 2.800 Toplam Kullanılan Hava Kanalı (m ²): 1.650 |
| ROKETSAN | 2015 | Toplam Kapalı Alan (m ²): 1.040 Toplam Soğutma Yüğü (kW): 190 Toplam Isıtma Yüğü (kW): 220 Toplam Hava Debisi (m ³ /h): 62.400 Toplam Kullanılan Boru (m): 2.150 Toplam Kullanılan Hava Kanalı (m ²): 2.180 |

| Firma Adı | Yıl | İş Tanımı |
|---------------------------------|-----------|---|
| UTS GOSB Fabrika | 2014 | Toplam Kapalı Alan (m ²): 12.300 Toplam Soğutma Yüğü (kW): 850 Toplam Isıtma Yüğü (kW): 700 Toplam Hava Debisi (m ³ /h): 16.000 Toplam Kullanılan Boru (m): 18.900 Toplam Kullanılan Hava Kanalı (m ²): 8.100 |
| Medpro İlaç Fabrikası | 2013-2014 | HVAC, Yangın Söndürme, Sıhhi Tesisat Toplam Kapalı Alan (m ²): 24.000 Toplam Soğutma Yüğü (kW): 5.500 (5*1100 kW Chiller) Toplam Isıtma Yüğü (kW): 3.000 (30*100 kW Kazan) Toplam Hava Debisi (m ³ /h): 300.000 Toplam Kullanılan Boru (m): 14.000 Toplam Kullanılan Hava Kanalı (m ²): 20.000 |
| Vinero – Sanovel Fabrika | 2013-2014 | HVAC, Yangın Söndürme, Sıhhi Tesisat Toplam Kapalı Alan (m ²): 21.000 Toplam Soğutma Yüğü (kW): 600 Toplam Isıtma Yüğü (kW): 800 Toplam Hava Debisi (m ³ /h): 70.000 Toplam Kullanılan Boru (m): 11.000 Toplam Kullanılan Hava Kanalı (m ²): 11.230 |
| Al-Farabi Residence, Kazakistan | 2014 | HVAC, Yangın Söndürme, Sıhhi Tesisat Toplam Kapalı Alan (m ²): 24.000 Toplam Soğutma Yüğü (kW): 3.000 (VRV) Toplam Isıtma Yüğü (kW): 3.600 Toplam Hava Debisi (m ³ /h): 19.000 Toplam Kullanılan Boru (m): 26.000 Toplam Kullanılan Hava Kanalı (m ²): 7.200 |

| Firma Adı | Yıl | İş Tanımı |
|--|------|---|
| Faruk Resool Residence, Süleymaniye | 2013 | Toplam Kapalı Alan (m ²): 4.000 Toplam Soğutma Yüğü (kW): 800 (3*400 kW Chiller) Toplam Isıtma Yüğü (kW): 900 (10*100 kW Kazan) Toplam Hava Debisi (m ³ /h): 48.000 Toplam Kullanılan Boru (m): 4.000 Toplam Kullanılan Hava Kanalı (m ²): 2.950 |
| Faruk Holding Millenium Hotel (5*), Süleymaniye | 2013 | HVAC, Yangın Söndürme, Sıhhi Tesisat Toplam Kapalı Alan (m ²): 20.000 Toplam Soğutma Yüğü (kW): 2.700 (3*900 kW Chiller) Toplam Isıtma Yüğü (kW): 2.200 (2*100 kW Kazan) Toplam Hava Debisi (m ³ /h): 49.000 Toplam Kullanılan Boru (m): 16.500 Toplam Kullanılan Hava Kanalı (m ²): 5.680 |
| Faruk Hastanesi, Süleymaniye | 2013 | HVAC, Yangın Söndürme, Sıhhi Tesisat Toplam Kapalı Alan (m ²): 52.000 Toplam Soğutma Yüğü (kW): 8.950 (10*895 kW Chiller) Toplam Isıtma Yüğü (kW): 6.600 (6*1100 kW Kazan) Toplam Hava Debisi (m ³ /h): 730.000 (68 AHU) Toplam Kullanılan Boru (m): 230.000 Toplam Kullanılan Hava Kanalı (m ²): 65.000 |
| Asiacell Erbil GSM GM | 2013 | HVAC, Yangın Söndürme, Sıhhi Tesisat Toplam Kapalı Alan (m ²): 13.000 Toplam Soğutma Yüğü (kW): 1.700 (VRV + Data Crac) Toplam Isıtma Yüğü (kW): 600 kW (VRV) Toplam Hava Debisi (m ³ /h): 79.000 Toplam Kullanılan Boru (m): 8.600 Toplam Kullanılan Hava Kanalı (m ²): 4.500 |

| Firma Adı | Yıl | İş Tanımı |
|--------------------------------|------|---|
| Koç Lisesi Vakfı Fen Bilimleri | 2014 | HVAC, Yangın Söndürme, Sıhhi Tesisat Toplam Kapalı Alan (m ²): 8.800 Toplam Soğutma Yüğü (kW): 815 Toplam Isıtma Yüğü (kW): 510 Toplam Hava Debisi (m ³ /h): 27.000 Toplam Kullanılan Boru (m): 9.479 Toplam Kullanılan Hava Kanalı (m ²): 2.500 |
| Zentiva | 2012 | Temizoda Toplam Kapalı Alan (m ²): 100 + 72 Toplam Soğutma Yüğü (kW): 64 + 16 Toplam Isıtma Yüğü (kW): 46 Toplam Hava Debisi (m ³ /h): 4.350 Toplam Kullanılan Boru (m): 120 Toplam Kullanılan Hava Kanalı (m ²): 300 Toplam Asma Tavan (m ²): 100 Toplam Duvar (m ²): 250 Toplam Yer (m ²): 100 Oda Class: C – D Laminer Akım |
| P & G | 2012 | Temizoda Toplam Kapalı Alan (m ²): 250 Toplam Soğutma Yüğü (kW): 75 Toplam Isıtma Yüğü (kW): 32 Toplam Hava Debisi (m ³ /h): 5.500 Toplam Kullanılan Boru (m): Toplam Kullanılan Hava Kanalı (m ²): 200 Toplam Asma Tavan (m ²): 100 Toplam Duvar (m ²): 125 Toplam Yer (m ²): 100 Oda Class: ISO 7 – ISO 8 |

| Firma Adı | Yıl | İş Tanımı |
|-----------------------------|------|--|
| Halk Bankası Genel Müdürlük | 2012 | HVAC, Yangın Söndürme, Sıhhi Tesisat Toplam Kapalı Alan (m ²): 36.000 Toplam Soğutma Yüğü (kW): 3.000 (3*1000 kW Chiller) Toplam Isıtma Yüğü (kW): 2.000 (20 *100 kW Yoğuşmalı) Toplam Hava Debisi (m ³ /h): 390.000 Toplam Kullanılan Boru (m): 63.000 Toplam Kullanılan Hava Kanalı (m ²): 12.000 |
| Ataşehir Belediyesi | 2012 | HVAC, Yangın Söndürme, Sıhhi Tesisat Toplam Kapalı Alan (m ²): 32.000 Toplam Soğutma Yüğü (kW): 1.600 (2*800 kW) Toplam Isıtma Yüğü (kW): 800 (8 * 100 kW Yoğuşmalı) Toplam Hava Debisi (m ³ /h): 260.000 Toplam Kullanılan Boru (m): 28.000 Toplam Kullanılan Hava Kanalı (m ²): 8.600 |
| Kazakistan-Atrau | 2011 | HVAC, Yangın Söndürme, Sıhhi Tesisat Toplam Kapalı Alan (m ²): 45.000 Toplam Soğutma Yüğü (kW): 2.100 (VRV) Toplam Isıtma Yüğü (kW): 8.000 (2*4.000 kW) Toplam Hava Debisi (m ³ /h): 56.000 Toplam Kullanılan Boru (m): 49.000 Toplam Kullanılan Hava Kanalı (m ²): 9.200 |

| Firma Adı | Yıl | İş Tanımı |
|--------------------------------|------------|---|
| Kazakistan-Almaatı Residence | 2011 | HVAC, Yangın Söndürme, Sıhhi Tesisat Toplam Kapalı Alan (m ²): 51.000 Toplam Soğutma Yüğü (kW): 4.700 (VRV) Toplam Isıtma Yüğü (kW): 5.500 (5*1100 kW Kazan) Toplam Hava Debisi (m ³ /h): 700.000 Toplam Kullanılan Boru (m): 95.000 Toplam Kullanılan Hava Kanalı (m ²): 10.800 |
| Crown Osmaniye Fabrika | 2011 | HVAC, Yangın Söndürme, Sıhhi Tesisat Toplam Kapalı Alan (m ²): 17.500 Toplam Soğutma Yüğü (kW): 450 (VRV) Toplam Isıtma Yüğü (kW): 300 (VRV) Toplam Hava Debisi (m ³ /h): 285.000 Toplam Kullanılan Boru (m): 16.000 Toplam Kullanılan Hava Kanalı (m ²): 3.800 |
| Kazakistan-Almaatı SPORTCENTER | 2011 | HVAC, Yangın Söndürme, Sıhhi Tesisat Toplam Kapalı Alan (m ²): 7.400 Toplam Soğutma Yüğü (kW): 500 (1*500 kW Chiller) Toplam Isıtma Yüğü (kW): Merkezi Isıtma Toplam Hava Debisi (m ³ /h): 65.000 Toplam Kullanılan Boru (m): 14.000 Toplam Kullanılan Hava Kanalı (m ²): 6.800 |

| Firma Adı | Yıl | İş Tanımı |
|-------------------------|------|---|
| Fermet | 2011 | Temizoda Toplam Kapalı Alan (m ²): 330 Toplam Soğutma Yüğü (kW): 150 Toplam Isıtma Yüğü (kW): 100 Toplam Hava Debisi (m ³ /h): 20.000 Toplam Kullanılan Boru (m): 150 Toplam Kullanılan Hava Kanalı (m ²): 1.000 Toplam Asma Tavan (m ²): 330 Toplam Duvar (m ²): Toplam Yer (m ²): Oda Class: 10 – 100 – 1.000 – 10.000 – 100.000 |
| Nobelfarma | 2010 | Genel İşler |
| Ulkar Kimya | 2010 | Genel İşler |
| Kazakistan-Almaatı KCEL | 2011 | Temizoda Toplam Kapalı Alan (m ²): 13.500 Toplam Soğutma Yüğü (kW): 1.800 (3*600 kW Chiller) Toplam Isıtma Yüğü (kW): Merkezi Sistem Toplam Hava Debisi (m ³ /h): 105.000 (7 Adet AHU) Toplam Kullanılan Boru (m): 42.000 Toplam Kullanılan Hava Kanalı (m ²): 13.000 |

| Firma Adı | Yıl | İş Tanımı |
|----------------------|------|---|
| Maquet Antalya | 2011 | Temizoda Toplam Kapalı Alan (m ²): 4.000 Toplam Soğutma Yüğü (kW): 1.600 (1*1600 kW Chiller) Toplam Isıtma Yüğü (kW): 400 (1*400 kW Kazan) Toplam Hava Debisi (m ³ /h): 100.000 Toplam Kullanılan Boru (m): 6.000 Toplam Kullanılan Hava Kanalı (m ²): 4.200 Toplam Asma Tavan (m ²): 2.800 Toplam Duvar (m ²): 1.670 Toplam Yer (m ²): 2.800 Oda Class: 10 – 100 – 1.000 – 10.000 – 100.000 |
| Sabancı Üniversitesi | 2011 | Temizoda Toplam Kapalı Alan (m ²): 830 Toplam Soğutma Yüğü (kW): 1.074 Toplam Isıtma Yüğü (kW): 960 Toplam Hava Debisi (m ³ /h): 21.600*2+15.000 Toplam Kullanılan Boru (m): 3.050 Toplam Kullanılan Hava Kanalı (m ²): 929 Toplam Asma Tavan (m ²): 830 Toplam Duvar (m ²): 1.120 Toplam Yer (m ²): 830 Oda Class: 10 – 100 – 1.000 – 10.000 – 100.000 |
| Kırgızistan | 2011 | BSL-3 Laboratuvarı |

| Firma Adı | Yıl | İş Tanımı |
|--|------|--|
| AGIP Residence Atyrau - Kazakistan | 2011 | Mekanik: HVAC, Sıhhi Tes. Yangın Söndürme, Elektrik: Orta ve Alçak Gerilim, Aydınlatma, Telefon,-Data, Akses Kontrol, CCTV, Yangın Algılama Sistemleri Toplam Kapalı Alan (m ²): 45.000 Toplam Soğutma Yüğü (kW): Toplam Isıtma Yüğü (kW): Toplam Hava Debisi (m ³ /h): Toplam Kullanılan Boru (m): ... Toplam Yer (m ²): ... Temizoda Sistemi: ISO 14644 Class HVAC Sistemi, Anti-Statik ve İletken Zemin, Tavan Sistemi, Kimyasal Tezgah, Otomatik Kontrol ve Saflaştırılmış Sulu Sistemler Toplam Kapalı Alan (m ²): 50 Toplam Soğutma Yüğü Toplam Isıtma Yüğü (kW): ... Toplam Hava Debisi (m ³ /h): ... |
| Sabancı Üniversitesi | | Temizoda Sistemi: ISO 14644 Class 8-4 Toplam Kapalı Alan (m ²): 550 m ² |
| TÜBİTAK UEKAE «YİTAL» Gebze - Kocaeli | | |

| Firma Adı | Yıl | İş Tanımı |
|--------------------------------------|------|---|
| Boğaziçi Üniversitesi, Kandilli | 2011 | Temizoda Toplam Kapalı Alan (m ²): 680 Toplam Soğutma Yüğü (kW): 450 Toplam Isıtma Yüğü (kW): 600 Toplam Hava Debisi (m ³ /h): 28.000 Toplam Kullanılan Boru (m): 1.100 Toplam Kullanılan Hava Kanalı (m ²): 1.800 Toplam Asma Tavan (m ²): 540 Toplam Duvar (m ²): 600 Toplam Yer (m ²): 540 Oda Class: 10 – 100 – 1.000 – 10.000 – 100.000 |
| Bodrum Horizontsky 3. Etap | 2010 | 224 Adet Villa. HVAC, Yangın Söndürme Sistemi |
| Bilnet Matbaa | 2010 | HVAC, Yangın Söndürme Sistemi |
| NOBELFARMA Flacon Dolum | 2010 | 1200 m ² Temizoda. Yer, Duvar, Tavan ve İklimlendirme Sistemi |
| Irak Matbaa | 2010 | Yangın Söndürme, Havalandırma, Mekanik Tesisat |
| Yeditepe Uni. Mikrobiyoloji Lab. | 2010 | Temizoda |
| Roketsan A.Ş. | 2010 | Temizoda |
| ULKAR Kimya Sentez Bölümü | 2009 | HVAC, Yangın Söndürme Sistemi |
| Çengelköy Villa | 2009 | HVAC, Yangın Söndürme Sistemi |
| Doğuş Gayrimenkul | 2009 | Yangın Deposu Geçiş İstasyonu Tesisatı |
| Bodrum Horizontsky Villaları | 2009 | 83 Adet Villa HVAC, Yangın Söndürme Sistemi |
| UTS Gebze Fabrikası | 2009 | HVAC Sistemi |
| Kazakistan Residence | 2009 | 9 Katlı 9 Adet Residence, Garaj. HVAC, Yangın Söndürme Sistemi |
| YDÜ – Kıbrıs Yakın Doğu Üniversitesi | 2009 | Hijyenik Alanlar: 2800 m ² Ameliyathane. İklimlendirme Sistemi |
| ULKAR Sentez Dolum | 2009 | 1200 m ² Temiz Alan |
| Refik Saydam Hıfzıssıhha Merkezi | 2009 | 180 m ² BSL3 Laboratuvarı Anahtar Teslimi (Yer, Duvar, Tavan, Elektrik, Mekanik) |
| Swiss Hotel | 2008 | SPA Bölümü Yerden Isıtma, Swiss Residence Mekanik Tesisat |
| ATAFEN Veteriner Malz. | 2008 | Temizoda Kabini |

| Firma Adı | Yıl | İş Tanımı |
|--|------|--|
| NOBELFARMA İlaç San. A.Ş. | 2008 | A) Likit Temizoda Sistemi B) Şeker Eleme Temizoda Sistemi C) Şurup Aktarım Temizoda Sistemi D) Otomasyon Sistemi E) Yangın Söndürme, HVAC, Sıhhi Tesisat ve Gaz Sistemi |
| ULKAR Kimya San. A.Ş. | 2008 | A) Sentez Steril Üretim Havalandırma Sistemi B) Yeni Sentez Havalandırma Sistemi C) Gaz Algılama Sistemi D) Soğutma Kulesi Otomatik Sulu Şartlandırma Sistemi E) Yangın Söndürme Sistemi F) Soğutma Kuleleri ve Attachments G) HVAC ve Plumbin |
| Bodrum Horizonsky Villaları | 2008 | 76 Adet Villa. Isıtma, Soğutma, Sıhhi Tesisat |
| Refik Saydam Hıfzıssıhha Merkezi | 2008 | P3 Laboratuvarının Yıllık Periyodik Bakım ve Onarımı |
| Tübitak – UME | 2008 | Temizoda Sistemi |
| Ankara MESA Hastanesi | 2008 | Ek Kroner Yoğun Bakım Bölümü İklimlendirme Sistemi |
| Tübitak-SAGE | 2008 | 150 M2 Optik Bütünleme Sistemi.Anahtar Teslimi Temizoda |
| Oyak Renault Otomobil Fab. A.Ş. - Bursa | 2008 | Motor Montaj Hattı.Anahtar Teslimi Temizoda Sistemi, Duvar, Yer Kaplaması ve Asma Tavan Sisteminin Yanında İklimlendirme ve Komple Mekanik Tesisat ve Elektrik İşleri |
| Atafen Veteriner Malz. Hayv. Paz. San. ve Tic. A.Ş. | 2008 | 650 m ² Alana Anahtar Teslimi Temizoda Sistemi, Class A, B, C ve D Olacak Alanda Duvar, Yer Kaplaması ve Asma Tavan Sisteminin Yanında İklimlendirme ve Komple Mekanik Tesisat ve Elektrik İşleri |
| Ulkar Kimya Sanayi Numune Alma Bölümü | 2007 | 20 m ² Alana Anahtar Teslimi Temizoda Sistemi, Duvar, Yer Kaplaması ve Asma Tavan Sisteminin Yanında İklimlendirme ve Komple Mekanik Tesisat ve Elektrik İşleri |
| Nobel İlaç Sanayi Plantafarma – Tablet-Kapsül ve Likit Üretim Alanları | 2007 | 650 m ² Üretim Alanı.Anahtar Teslimi Temizoda Sistemi, Class B, C ve D Olan Alanda Duvar, Yer Kaplaması ve Asma Tavan Sisteminin Yanında İklimlendirme ve Komple Mekanik Tesisat ve Elektrik İşleri |
| Nobel İlaç Sanayi Plantafarma – Depo | 2007 | 800 m ² Kapalı Alanda Havalandırma ve Sprinkler Sistemi |

| Firma Adı | Yıl | İş Tanımı |
|--|------------|--|
| Ak Gıda Sanayi ve Tic. A.Ş. | 2007 | 160 m ² Alan. Temizoda Sistemi Danışmanlık Hizmeti |
| Kazakistan Turkuaz – Almaata- Tea Packing Fabrika | 2007 | 1 800 m ² Çay Fabrikası ve Ofis Katları. Isıtma Soğutma, Tüm Mekanik Tesisat İşleri Yapımı |
| Abdi İbrahim İlaç San. ve Tic. A.Ş. | 2007 | 4 000 m ² Temizoda Tavan Sistemi |
| Sandoz İlaç San. ve Tic. A.Ş. | 2007 | Gmp, Ahu 5 Pilot Projesi İyileştirilmesi |
| Sandoz İlaç San. ve Tic. A.Ş. | 2007 | Gmp Dizaynın İyileştirilmesi |
| Proxitronic – Almanya | 2007 | 200 m ² Almanya'nın Bensheim Kentinde Anahtar Teslimi Temizoda Sistemi |
| Berko İlaç ve Kimya San. Ltd. Şti. | 2007 | 3 000 m ² Temizoda Tavan Sistemi |
| DEPA İlaç Aktif Maddeleri San. ve Tic. A.Ş. (DEVA Holding) | 2006 | 160 m ² Araştırma Laboratuvarı, Gmp Classı A, B, C, D |
| Nobel İlaç Sanayi Plantafarma - İlaç Fabrikası | 2006 | 26 000 m ² Kapalı Alanda, Ofis Alanları. Isıtma, Soğutma, Yangın Alarm ve Yangın Söndürme Sefelospolin, Tablet, Draje, Pomad Alanlarının İklimlendirme Sistemi, Duvar, Tavan ve Yer Kaplamaları |
| Nobel İlaç Sanayi Plantafarma - Genel Müdürlük | 2006 | 10 000 m ² Kapalı Alanda, Ofis Alanları. Isıtma, Soğutma, Yangın Alarm ve Yangın Söndürme |
| Ulkar Kimya San. ve Tic. A.Ş. | 2006 | 4 000 m ² Aktif Madde Üretim Alanı. İklimlendirme, Isıtma, Soğutma, Yangın Alarm ve Yangın Söndürme Sistemleri |
| Vehbi Koç Vakfı Lisesi (2.Kısım) | 2006 | 4 000 m ² Kapalı Alan. Isıtma, Soğutma, Yangın Alarm ve Yangın Söndürme |
| Nike – Ankara | 2006 | Mekanik Tesisat Sistemi |
| Nike – Kanyon | 2006 | Mekanik Tesisat Sistemi |
| Sandoz – Gebze | 2006 | İklimlendirme Sistemi Tadilatı |
| Opet – Ümraniye | 2006 | Mekanik Tesisat Sistemi |
| incerekara – Meda | 2006 | 50 m ² Hava Test Odası. Anahtar Teslimi Temizoda Sistemi |
| Vehbi Koç Vakfı Lisesi (1.Kısım) | 2006 | 4 000 m ² Kapalı Alan. Isıtma, Soğutma, Yangın Alarm ve Yangın Söndürme Sistemi, |
| Bayer Türk Kimya San. Ltd. Şti. | 2006 | 160 m ² Alan. Temizoda Sistemi Danışmanlık Hizmeti |
| Abdi İbrahim İlaç San. ve Tic. A.Ş. | 2006 | 1 800 m ² Çay Fabrikası ve Ofis Katları. Isıtma Soğutma, Tüm Mekanik Tesisat İşleri Yapımı |
| Vehbi Koç Vakfı Lisesi | 2005 | 4 000 m ² Temizoda Tavan Sistemi |

| Firma Adı | Yıl | İş Tanımı |
|--|------|--|
| Nobel İlaç Sanayi Plantafarma Soyunma Bölümü | 2005 | 180 m ² Üretim Alanı ve Temizoda. İklimlendirme, Sıhhi Tesisat, Isıtma, Soğutma Sistemi, Duvar, Tavan Sistemi Planlanması ve Montajı |
| Nobel İlaç Sanayi Plantafarma ARGE Bölümü | 2005 | 800 m ² Üretim Alanı ve Temizoda. İklimlendirme, Sıhhi Tesisat, Isıtma, Soğutma Sistemi, Duvar, Tavan Sistemi Planlanması ve Montajı |
| Sadberk Hanım Müzesi | 2005 | Mekanik Tesisat Sistemi |
| Nobel İlaç Sanayi Plantafarma Tartım Bölümü | 2005 | 150 m ² Üretim Alanı ve Temizoda. İklimlendirme, Sıhhi Tesisat, Isıtma, Soğutma Sistemi, Duvar, Tavan Sistemi Planlanması ve Montajı |
| Kazakistan Ayna Bulak Turkuaz Machinery | 2005 | 1.200 m ² Ofis Binası. Mekanik Tesisat Sistemi |
| Abdi İbrahim İlaç San. ve Tic. A.Ş. Mikrobiyoloji Laboratuvarı | 2005 | 1.200 m ² Temizoda Tavan Sistemi |
| Kazakistan Ayna Bulak Turkuaz Depoları | 2005 | 2.000 m ² Mekanik Tesisat ve Yangın Söndürme Sistemi |
| Abdi İbrahim İlaç San. ve Tic. A.Ş. ARGE Binası | 2005 | 5.000 m ² Temizoda Tavan Sistemi |
| Nobel İlaç Sanayi Plantafarma Granulasyon Bölümü | 2005 | 700 m ² Üretim Alanı ve Temizoda. İklimlendirme, Sıhhi Tesisat, Isıtma, Soğutma Sistemi, Duvar, Tavan Sistemi Planlanması ve Montajı |
| Yeditepe Üniversitesi Göz Hastanesi | 2005 | 300 m ² Steril Alan ve 4 Ameliyathane İklimlendirilmesi |
| Kazakistan Samal | 2005 | 16 Katlı Bina. İklimlendirme, Sıhhi Tesisat, Isıtma, Soğutma Sistemi, |
| Ulkar Kimya San. ve Tic. A.Ş. Sentez Bölümü | 2005 | 600 m ² Üretim Alanı ve Temizoda. İklimlendirme, Sıhhi Tesisat, Isıtma, Soğutma Sistemi Planlanması ve Montajı |
| Tübitak SAGE | 2005 | 50 m ² Anahtar Teslimi Kuru Oda. Duvar, Tavan, Yer Kaplamaları, Elektrik, İklimlendirme, Sıhhi Tesisat, Isıtma, Soğutma Sistemi Planlanması ve Montajı. (22 C°, %1 Nem) |
| Kazakistan Nobel AFF | 2005 | 4.000 m ² İlaç Üretim Alanı. İklimlendirme, Sıhhi Tesisat, Isıtma, Soğutma Sistemi |
| Mersin Marina Vista AVM | 2004 | Mekanik Taahhüt Toplam Kapalı Alan (m ²): 60.000 Toplam Soğutma Yüğü (kW): 1.250 * 2 Adet Toplam Isıtma Yüğü (kW): 1000 * 1 Adet Toplam Hava Debisi (m ³ /h): 330.000 |

| Firma Adı | Yıl | İş Tanımı |
|--|------|--|
| Nobel İlaç Sanayi Plantafarma İlaç Fabrikası | 2004 | 1.300 m ² Üretim Alanı ve Temizoda. İklimlendirme, Sıhhi Tesisat, Isıtma, Soğutma Sistemi, Duvar, Tavan Sistemi Planlanması ve Montajı |
| Özel Bir Firma | 2004 | 600 m ² Optik Kaplama Yapan Bir Firma. Anahtar Teslimi 22° C ± 0,5 K Isı Sabiti, %50 ±%5 Nem Sabiti, 10-100.000 Class Temizoda Duvar Sistemi, Tavan Sistemi, Yükseltmiş Döşeme, Yer Kaplaması, Elektrik, İklimlendirme, Sıhhi Tesisat, Isıtma, Soğutma Sistemi, Gaz Hatları, Yangın Söndürme, Güvenlik Sistemi Planlanması ve Montajı |
| MESA Hastanesi Ankara | 2004 | 850 m ² 7 Ameliyathane İklimlendirme Sistemi Planlanması ve Montajı, |
| MESA Hastanesi Ankara | 2004 | 1.500 m ² Steril Alan. İklimlendirme Sistemi |
| Sanovel İlaç San. ve Tic. A.Ş | 2004 | Tartım ve Numune Odaları |
| Kazakistan Nobel AFF | 2004 | 2.000 m ² Depo ve Ofis Alanı. İklimlendirme, Sıhhi Tesisat, Isıtma, Soğutma Sistemi Montajı |
| Akdeniz Üniversitesi Hastanesi | 2004 | 200 m ² Yoğun Bakım Ünitesi. İklimlendirme, Sıhhi Tesisat, Isıtma, Soğutma Sistemi Planlanması ve Montajı |
| Nobel İlaç Sanayi Plantafarma Blister Bölümü | 2003 | 1.300 m ² Üretim Alanı ve Temizoda. İklimlendirme, Sıhhi Tesisat, Isıtma, Soğutma Sistemi, Duvar, Tavan Sistemi Planlanması ve Montajı. |
| Fiesta Nutts - Romanya | 2003 | 150 m ² Alanda 15% Nem Şartlarında Havalandırma Sistemi. |
| HMS Tekstil Şirketi | 2003 | 500 m ² Ofis. Sıhhi Tesisat, Isıtma, Soğutma, İklimlendirme Sistemi Planlanması ve Montajı |
| Termotes Gıda Laboratuvarı | 2003 | 90 m ² İklimlendirme Sistemi Planlanması. İklimlendirme Cihazı ve Kanal Ekipmanlarının Temini |
| Kuhne-Nagel Genel Müdürlük | 2003 | 3.000 m ² Ofis Yer, Duvar, Tavan, İklimlendirme, Sıhhi Tesisat, Isıtma, Soğutma Sistemi Planlanması ve Montajı |
| Nike Store | 2002 | 150 m ² İklimlendirme, Sıhhi Tesisat, Isıtma, Soğutma Sistemi Planlanması ve Montajı |
| Hasan Ulusoy Villası | 2002 | 800 m ² İklimlendirme, Sıhhi Tesisat, Isıtma, Soğutma Sistemi Planlanması ve Montajı. |
| Koç-Net | 2002 | 1.500 m ² Ofis Yer. Duvar, Tavan, İklimlendirme, Sıhhi Tesisat, Isıtma, Soğutma Sistemi Planlanması ve Montajı |
| Koç-Net | 2002 | 500 m ² Bilgi İşlem Odası. İklimlendirme Sistemi, Yer Kaplama. Ofis Yer, Duvar, Tavan, İklimlendirme, Sıhhi Tesisat, Isıtma, Soğutma Sistemi Planlanması ve Montajı |

| Firma Adı | Yıl | İş Tanımı |
|---|------------|--|
| Nobel İlaç Sanayi Plantafarma İlaç Fabrikası | 2001 | 800 m ² Üretim Alanı ve Temizoda. İklimlendirme, Sıhhi Tesisat, Isıtma, Soğutma Sistemi Planlanması ve Montajı |
| Koç Lisesi | 2001 | 1.000 m ² İklimlendirme, Sıhhi Tesisat, Isıtma, Soğutma Sistemi Planlanması ve Montajı |
| Erzurum Aziziye Hastanesi | 2001 | 200 m ² Ameliyathane. İklimlendirme Sistemi |
| Nobel İlaç Sanayi Genel Müdürlük | 2001 | 3500 m ² İklimlendirme, Sıhhi Tesisat, Isıtma, Soğutma Sistemi Planlanması ve Montajı |
| Nobel İlaç Sanayi Plantafarma İlaç Fabrikası | 2000 | 1500 m ² Üretim Alanı ve Temizoda. İklimlendirme, Sıhhi Tesisat, Isıtma, Soğutma Sistemi Planlanması ve Montajı |
| Sabancı Üniversitesi | 2000 | 100 m ² Anahtar Teslimi Elektronik Laboratuvarı. Duvar, Yer Kaplamaları, Elektrik Sistemi, İklimlendirme, Sıhhi Tesisat, Isıtma, Soğutma Sistemi Planlanması ve Montajı |
| DEPA İlaç Aktif Maddeleri San. ve Tic. A.Ş. (DEVA Holding) | 2000 | 100 m ² Anahtar Teslimi Mikrobiyoloji Laboratuvarı. Duvar Sistemi, Tavan Sistemi, Yer Kaplamaları, Elektrik Sistemi, İklimlendirme, Sıhhi Tesisat, Isıtma, Soğutma Sistemi Planlanması ve Montajı |
| Ulusal Çevre Enstitüsü | 2000 | 50 m ² Anahtar Teslimi Temizoda. Duvar, Tavan, Yer Kaplamaları, Elektrik Sistemi, İklimlendirme, Sıhhi Tesisat, Isıtma, Soğutma Sistemi Planlanması ve Montajı |
| Ulusal Metroloji Enstitüsü | 2000 | 25.000 m ² İklimlendirme, Sıhhi Tesisat, Isıtma, Soğutma Sistemi Tavan Projelerin Hazırlanması |
| Saint George Hastanesi | 1999 | 50 m ² Ameliyathane. İklimlendirme, Sıhhi Tesisat, Isıtma, Soğutma Sistemi Planlanması ve Montajı |
| Nobel İlaç Sanayi Plantafarma – Genel Müdürlük | 1999 | 2.000 m ² İklimlendirme, General Mekanik Sistemi Planlanması ve Montajı |
| Arçelik Ses Laboratuvarı Eskişehir | 1999 | 50 m ² Anahtar Teslimi Ses Laboratuvarı. İklimlendirme, Sıhhi Tesisat, Isıtma, Soğutma Sistemi Planlanması ve Montajı |
| Ulkar Kimya San. ve Tic. A.Ş. | 1999 | 1.500 m ² Anahtar Teslimi Temizoda. Duvar, Yer Kaplamaları, Elektrik Sistemi, İklimlendirme, Sıhhi Tesisat, Isıtma, Soğutma Sistemi Planlanması ve Montajı |
| Koc Lisesi | 1999 | 6.000 m ² İklimlendirme, Sıhhi Tesisat, Isıtma, Soğutma Sistemi Planlanması ve Montajı |
| Ulusal Elektronik ve Kriptoloji Enstitüsü | 1998 | 650 m ² Anahtar Teslimi Temizoda. Duvar, Tavan, Yer Kaplamaları, Elektrik Sistemi, İklimlendirme, Sıhhi Tesisat, Isıtma, Soğutma Sistemi Planlanması ve Montajı |

| Firma Adı | Yıl | İş Tanımı |
|---|------------|--|
| DEPA İlaç Aktif Maddeleri San. ve Tic. A.Ş. (DEVA Holding) | 1997 | 250 m ² Anahtar Teslimi Temizoda. Duvar, Tavan, Yer Kaplamaları, Elektrik Sistemi, İklimlendirme, Sıhhi Tesisat, Isıtma, Soğutma Sistemi Planlanması ve Montajı |
| Refik Saydam Hıfzısıhha Tüberküloz Araştırma Lab. | 1997 | 150 m ² Anahtar Teslimi Tüberküloz Laboratuvarı Duvar, Tavan, Yer Kaplamaları, Elektrik Sistemi, İklimlendirme, Sıhhi Tesisat, Isıtma, Soğutma Sistemi Planlanması ve Montajı |
| Metro Bursa | 1997 | 5.000 m ² Mekanik Tesisat İşleri |
| Biofarma İlaç San. Tic. A.Ş. | 1996 | 1.000 m ² The İklimlendirme Device Supplies The Material Assembly |
| Ulusal Metroloji Enstitüsü | 1996 | 6.000 m ² İklimlendirme ve Genel Tesisat Sistemleri. 2.000 m ² Laboratuvar İçin İklimlendirme Sistemi. 22 °C ± 0,1 K Hacimde ve Alanda Sabit Isı, Homojen Hava Dağılımı |
| Karstadt İstanbul | 1996 | 1.000 m ² İklimlendirme ve Genel Tesisat Sistemleri |
| Siemens Genel Müdürlük-Kartal | 1996 | 6.000 m ² İklimlendirme ve Genel Tesisat Sistemleri |