

GLD
Yatay Filtreli Laminar Akışlı
Tavan Sistemleri

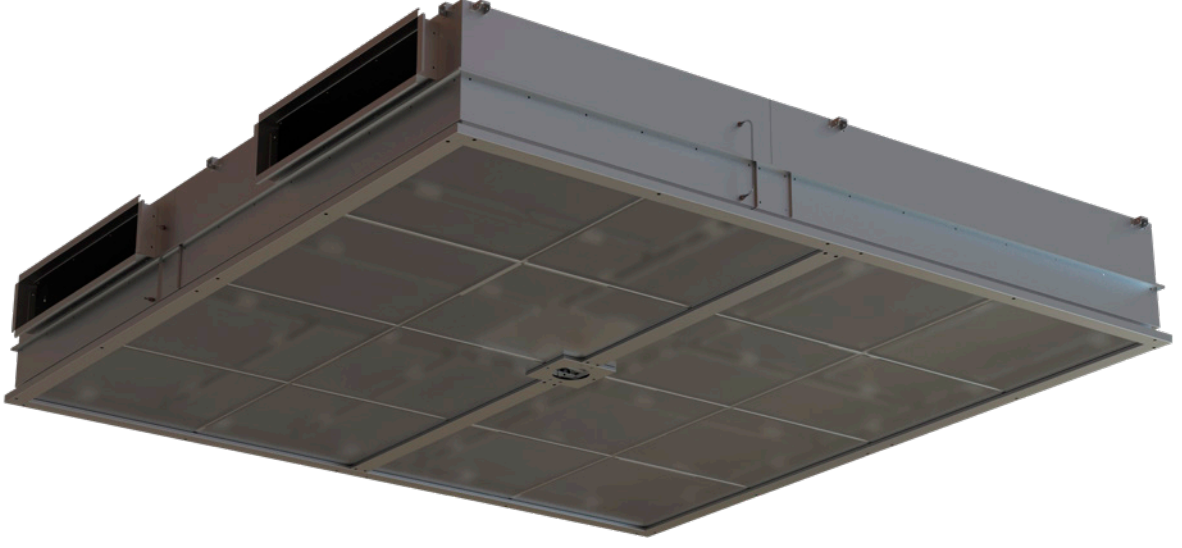


Mekânlar Doğu İklimlendirme ile nefes alıyor!

1999 yılında İzmir’de havalandırma ve iklimlendirme ekipmanları üretimine başlayan Doğu İklimlendirme, Avrupa normlarına göre Ekipman, Cihaz ve Mutfak Havalandırması grubu olmak üzere 3 ana grupta üretim yapmaktadır. Cihaz grubundaki ürünlerinin tamamını Four Season markası ile piyasaya sunmaktadır. İTOB OSB bölgesinde yer alan 2 fabrikasında 25.000 m²’si kapalı olmak üzere, toplam 45.000 m² alanda faaliyet gösteren Doğu İklimlendirme’nin ürün gamında 130’un üzerinde ürün yer almaktadır. İstanbul, Ankara ve Antalya’da bulunan satış ofislerinin yanı sıra birçok ülkedeki yetkili bayileri ile güçlü bir satış ağına sahiptir. Temelde, “Müşteri Memnuniyeti” ve “Sıfır Hata Prensibini” ilke edinen Doğu İklimlendirme, toplamda 250’den fazla çalışanı, geniş makine parkuru ve eksiksiz ürün sertifikasyonu ile ürünlerini bugün 40’tan fazla ülkeye ihraç etmektedir.

Doğu İklimlendirme AR-GE departmanı, tasarladığı Çift Cidarlı Mutfak Davlumbazını, Resirküle Laminar Akışlı Tavanı, Tek Parça Kare Tavan Difüzörünü ve Mutfak Ekoloji Ünitelerini ilk kez üreterek sektöre kazandırmıştır. AR-GE çalışmalarında kullanmış olduğu Ansys Fluent® ve Solidworks® gibi özel yazılımlar sayesinde, müşterilerinin gereksinimlerine tam karşılık verebilecek özel üretim yapma yeteneğine sahiptir. Doğu İklimlendirme yönetim kalitesini sahip olduğu ISO 9001, ISO 14001, ISO 18001 belgeleri ile güvence altına almıştır. Üretmiş olduğu Klima Santralleri EUROVENT, TUV Hijyen (DIN 1946-4, VDI 6022-1, DIN EN 13053 standartlarına göre), CE, TSEK, GOST-R belgelerine; Yangın Damperleri, EN 1366-2 ve EN 13501-3 CE belgelerine; Duman Kontrol Damperleri, EN 1366-10 ve 12101-8 CE belgelerine; Ekipman ve Mutfak Havalandırması ürünleri ise TSE, CE ve GOST-R kalite belgelerine sahiptir.





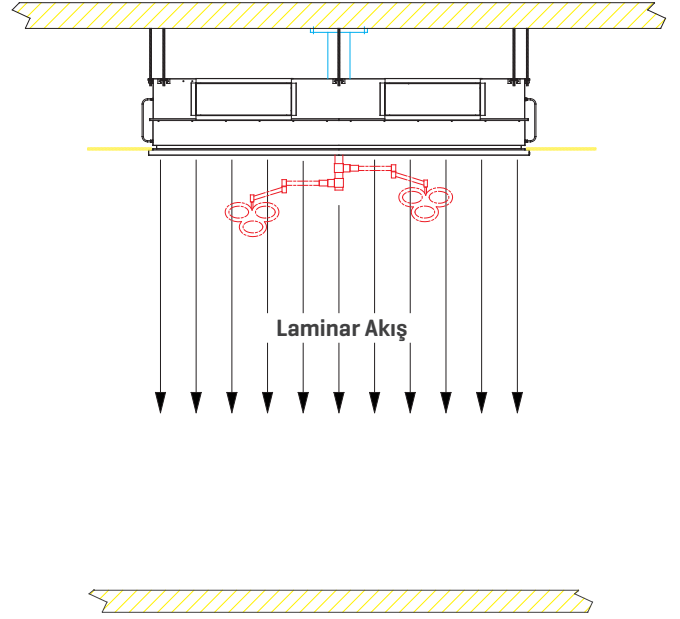
GLD YATAY FİLTRELİ LAMİNAR AKIŞLI TAVAN SİSTEMLERİ

- GLD - Yatay Filtreli Laminar Akışlı Tavan Sistemleri ameliyathaneler, yoğun bakım üniteleri ve temiz oda standartlarında üretim yapan endüstriyel kuruluşlarda kullanılmaktadır.
- Yatay Filtreli Laminar Akışlı Tavan Sistemleri olarak adlandırılan bu sistem 2008 yılındaki DIN 1946/4 standardındaki değişiklikten sonra "Düşük Türbülanslı Tavan Sistemleri" olarak da adlandırılmaya başlanmıştır.
- Üretilen her Laminar Akışlı Tavan Sistemimiz tarafımızca DIN 1946/4'e ve DIN 25414'e göre test edilerek "%100 Sızdırmazlık Garantisi" ile müşteriye sunulmaktadır.
- Sistem içerisinde H14 sınıfı jel contalı hepa filtre kullanılmaktadır. Jel contalı yapısı sayesinde filtre ve filtre oturma yüzeyi arasında üst düzey sızdırmazlık sağlanmaktadır. Bu sayede kullanıldığı ortama yayılabilecek zararlı partiküllere karşı koruma sağlar.
- H14 sınıfı alüminyum çerçeveli ve jel contalı filtre EN 1822 standartlarına göre en az %99,995 verimliliktedir. Filtrelerin EN 1822 standartlarına sahip test sertifikası bulunmaktadır.

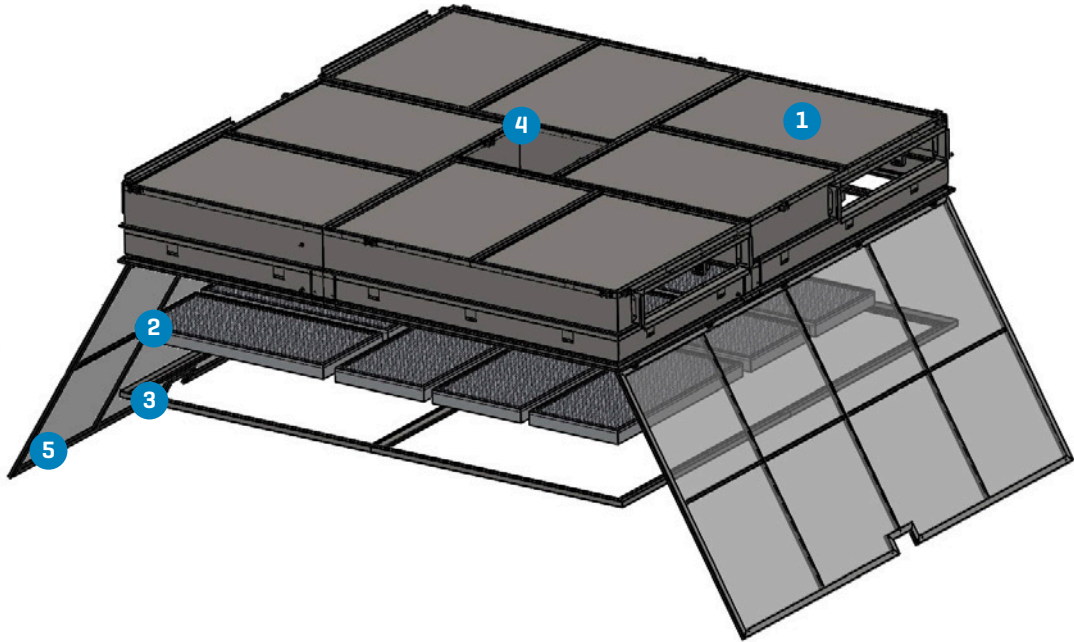
ÇALIŞMASI

GLD Yatay Filtreli Laminar Akışlı Tavan Sistemleri altlarında bulunan hasta ve ameliyathane personeli üzerinde laminar akım oluşturur ve mevcut havayı iterek bakteri, virüs ve mikroplara karşı koruma sağlar. Bu sayede insanlar için enfeksiyon riski azaltılmış olur.

Konfor bakımından düşünüldüğü zaman insan vücudu 0,18-0,40 m/s'den daha yüksek sabit hızlı hava akışlarından olumsuz yönde etkilenir. Hiç şüphesiz yatan hasta da yüksek hızdan rahatsız olacaktır. Bununla beraber ameliyatı yapan tıbbi ekibin de rahat çalışabilmeleri gerekmektedir. Saatler süren ameliyatlarda uzun süreli çalışma tek yönlü ve düşük hızlı bir hava akışı gerektirir. Bu hava akışı Laminar Akışlı Tavan Sistemi ile elde edilebilmektedir.



MALZEME VE KAPLAMA



GLD - Yatay Filtreli Laminar Akışlı Tavan Sistemleri 5 ana parçadan oluşmaktadır. Bu parçalar; Kasa, H14 Sınıfı Jel Contalı HEPA Filtre [Alüminyum Kasa], Pendant Kutusu, Laminizatör ve Laminizatör Çerçevesidir.

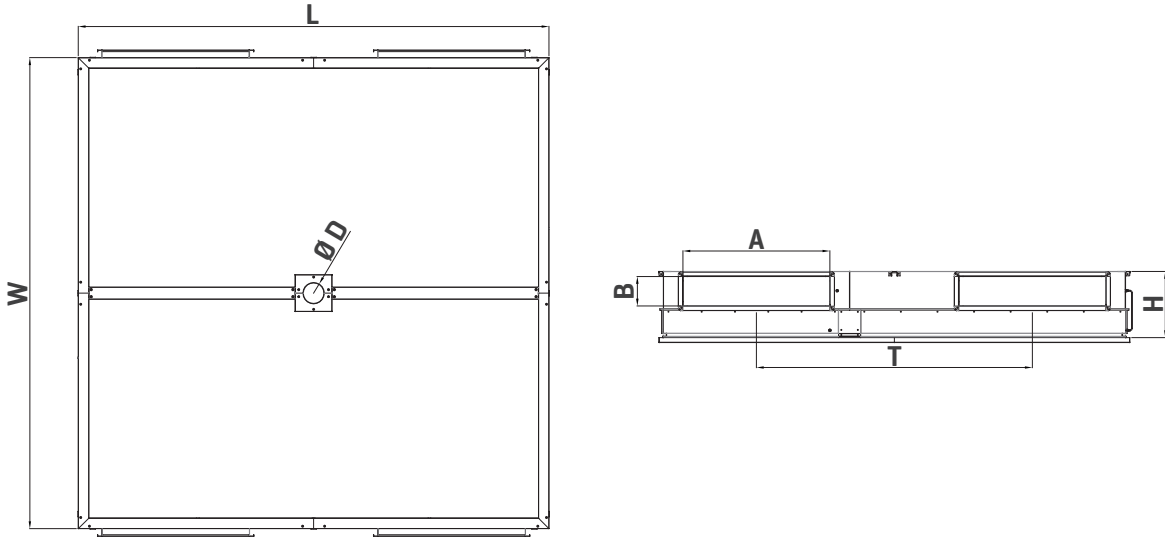
- 1. Kasa:** 1,00 mm DIN 1.4301 standardına uygun V2A sınıfı AISI 304 kalite paslanmaz sacdan imal edilmektedir. Girinti çıkıntı bulundurmaz, kolay temizlenebilir ve sızdırmazdır. Montaj ve sevkiyat kolaylığı için modüler yapıda üretilip sevki sağlanır. Kasada HEPA filtrelerin fark basınçlarının incelenebilmesi için manometre bağlantı uçları yer almaktadır.
- 2. Hepa Filtreler:** H14 sınıfıdır. Yüksek debili ve düşük başlangıç basınç kaybı değerlerine sahiptir. Filtre kasası bakteri üretmeyen bir malzeme olan eloksallı alüminyum profildir. Filtrenin montajda zarar görmesini engellemek için her iki tarafında da koruma teli bulunmaktadır. Jel contalı yapısı sayesinde filtre ve filtre oturma yüzeyi arasında üst düzey sızdırmazlık sağlanmaktadır.
- 3. Laminizatör Çerçevesi:** Laminizatör ile kasa arasındaki boşluğu kapatarak GLD'ye estetik bir görüntü kazandırır.
- 4. Pendant Kutusu:** GLD'nin merkezinde yer alır. Bu kutu ameliyat lambasının flanşını gizlemek ve gerektiğinde müdahale etmek için kullanılır.
- 5. Laminizatör:** İskeleti paslanmaz profilden üretilir. Profil üzeri laminar akışı sağlayan, püskürtme ve silme yoluyla dezenfekte edilebilen, çürümeyen ve ateşe dayanıklı mikro ağlardan imal edilmiş özel ipek bez ile kaplanır. Laminizatör torklu menteşe ve klipslerle kasaya tutturulur. Torklu menteşe sistemi filtre değişimlerinde kolaylık sağlamaktadır.

| Ürün Kodu | Boyutlar [mm] | | | v=0,23 m/s yüzey hızında Hepa Filtre ve Laminizatör ile | | |
|------------------------|---------------|----------|----------------|--|----------------------------|-----------------------------|
| | En [mm] | Boy [mm] | Yükseklik [mm] | Hava Debisi [m³/h] | Ortalama Ses Seviyesi [dB] | Başlangıç Basınç Kaybı [Pa] |
| GLD - 1400x2400 | 1400 | 2400 | 450 | 2800 | 35 | 90 |
| GLD - 1600x2400 | 1600 | 2400 | 450 | 3200 | 35 | 90 |
| GLD - 1800x2400 | 1800 | 2400 | 450 | 3600 | 35 | 90 |
| GLD - 2400x2400 | 2400 | 2400 | 450 | 4800 | 40 | 95 |
| GLD - 2400x3000 | 2400 | 3000 | 450 | 6000 | 40 | 95 |
| GLD - 3000x3000 | 3000 | 3000 | 450 | 7500 | 40 | 95 |
| GLD - 3200x3200 | 3200 | 3200 | 450 | 8500 | 40 | 95 |
| GLD - 3800x3800 | 3800 | 3800 | 450 | 12000 | 40 | 97 |

Not:

Önerilen final basınç kaybı maksimum 250 Pa'dır.

BOYUTLAR



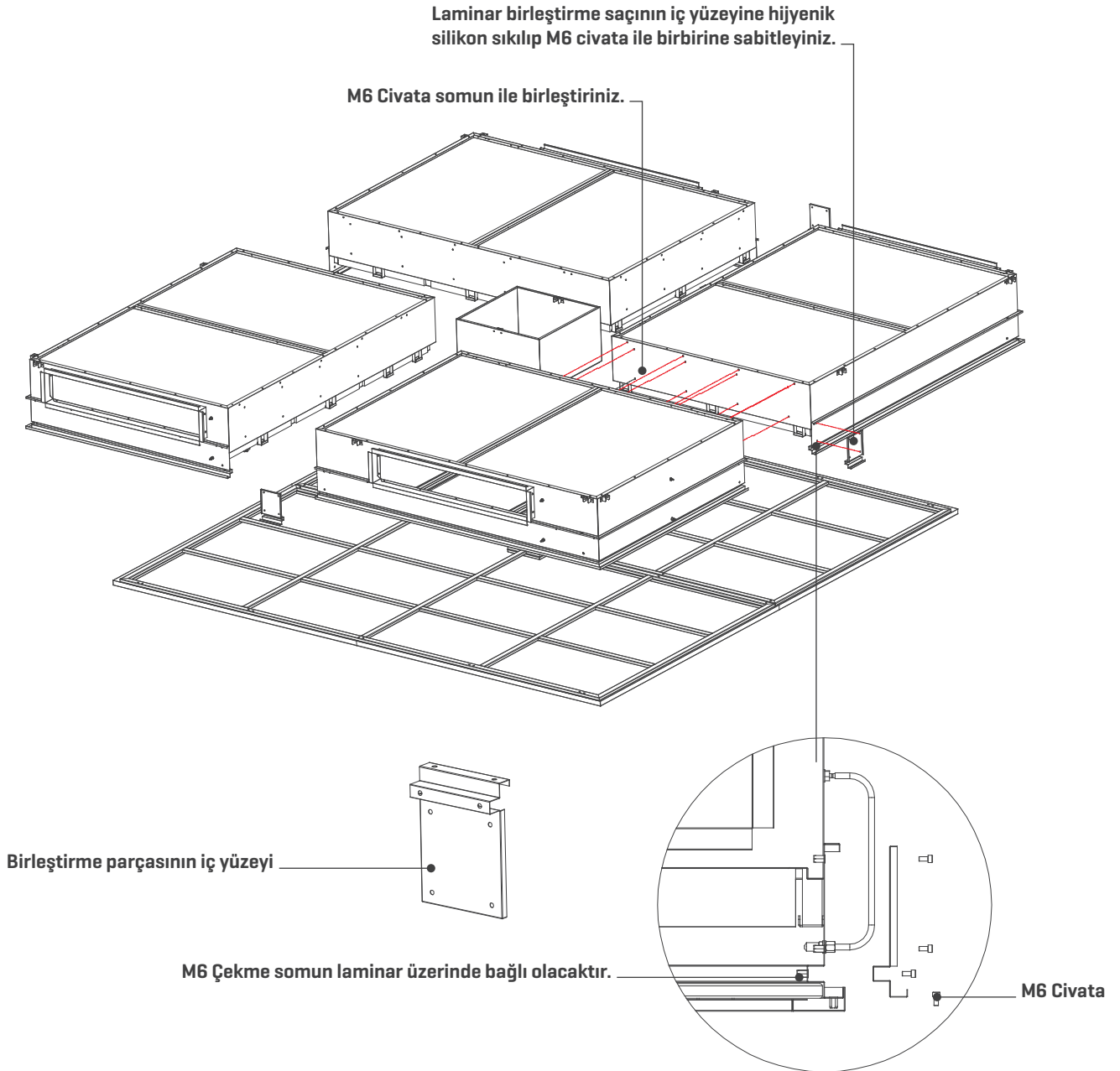
| Ürün Kodu | Boyutlar [mm] | | | | | | Filtre Adet ve Ölçüsü |
|-----------------|---------------|------|------|------|------|------|--|
| | W mm | L mm | H mm | A mm | B mm | T mm | |
| GLD - 1400x2400 | 1400 | 2400 | 450 | 600 | 200 | - | 850x465x80 / 2 - Adet 720x350x80 / 6 - Adet |
| GLD - 1600x2400 | 1600 | 2400 | 450 | 600 | 200 | 1192 | 850x465x80 / 2 - Adet 720x450x80 / 6 - Adet |
| GLD - 1800x2400 | 1800 | 2400 | 450 | 600 | 200 | 1192 | 850x465x80 / 2 - Adet 720x550x80 / 6 - Adet |
| GLD - 2400x2400 | 2400 | 2400 | 450 | 600 | 200 | 1192 | 804x530x80 / 10 - Adet |
| GLD - 2400x3000 | 2400 | 3000 | 450 | 600 | 200 | 1446 | 1104x530x80 / 2 - Adet 804x530x80 / 10 - Adet |
| GLD - 3000x3000 | 3000 | 3000 | 450 | 900 | 200 | 1778 | 1092x532x80 / 12 - Adet |
| GLD - 3200x3200 | 3200 | 3200 | 450 | 1000 | 200 | 1878 | 1192x565x80 / 12 - Adet |
| GLD - 3800x3800 | 3800 | 3800 | 450 | 1200 | 200 | 2180 | 1470x670x80 / 12 - Adet |

Not:

- GLD - 1400x2400 ölçüsünde 2 boğazlı olarak üretilir. Boğazlar uzun kenarda ve çapraz konumda bulunmaktadır.
- "ØD" Pendant kol çapı sipariş esnasında müşteri tarafından verilmelidir.
- Ölçülere göre kullanılan hepa filtre adet ve ölçüleri değişmektedir. Aşağıdaki tabloda filtre değişimleri verilmiştir.

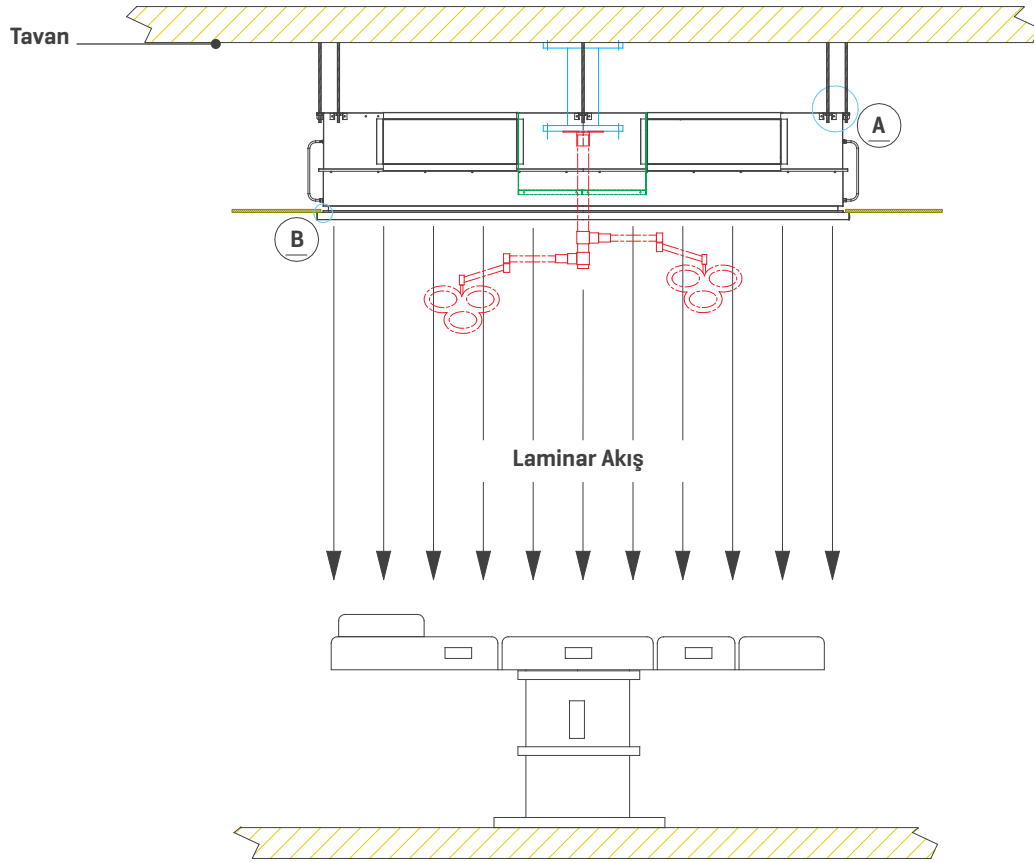
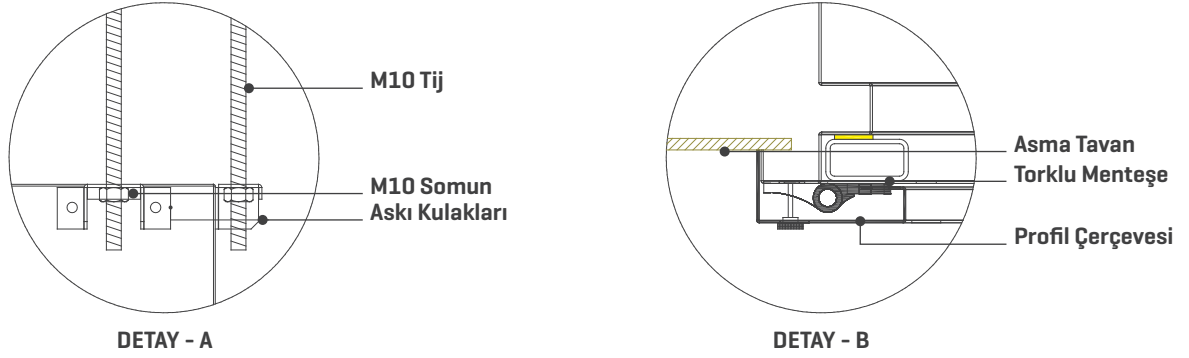
MONTAJ

- 1. Adım:** Tavana asılmadan önce modülleri M6 civata somun ile birleştiriniz. [Modül birleştirme yüzeylerinde conta bulunmaktadır.]
- 2. Adım:** Birleştirme parçasının iç yüzeyine hijyenik silikon sıkınız.
- 3. Adım:** M6 civata somun ile birleştirilen modülleri birleştirme parçası ile birbirine sabitleyiniz. [2 ve 4 modüllü Laminar Akışlı Tavanlar aynı şekilde birleştirilir.]
- 4. Adım:** Birleştirilen modüller arasına tavana asılmadan önce hijyenik silikon sıkınız.



1-2-3-4 Adımlar

- 5. Adım:** Tavana sabitlenmiş olan M10 tijleri modülleri birleştirilen Laminar Akışlı Tavan üzerindeki askı kulaklarından geçirerek teraziye aldıktan sonra M10 somun ile sabitleyiniz.
- 6. Adım:** Laminizatörü torklu menteşe ve klipslerle kasaya tutturunuz.
- 7. Adım:** Asma tavan üstüne oturtturulan profil çerçeveyi sabitleme civataları ile kasaya tutturunuz.
- 8. Adım:** Test öncesi tavan arasının negatif basınçta olduğundan emin olunuz.



5-6-7 Adımlar

NOTLAR





130 çeşit ürün ile
fark yaratıyoruz.



Fabrika

İTOB Organize Sanayi Bölgesi 10010 Sk.
No: 4 35477 Tekeli, Menderes, İzmir/TÜRKİYE
Tel: +90 232 799 02 40 Faks: +90 232 799 92 04

İstanbul Bölge

Ağaoğlu My Office Barbaros Mah. Çiğdem Sk.
No: 1 Kat: 4/18 Ataşehir, İstanbul/TÜRKİYE
Tel: +90 216 250 55 45 Faks: +90 216 250 55 46

Ankara Bölge

Lizbon Cad. [Eski 1065 Cad.]
No: 55/14 Öveçler, Çankaya, Ankara/TÜRKİYE
Tel: +90 312 472 11 45 Faks: +90 312 472 11 46

www.doguiklimlendirme.com




fourSEASON


DOĞU®
İKLİMLENDİRME | HVAC SYSTEMS