

ASTERION® MİKROFİLAMENT TEMİZLİK BEZİ

PATENTLİ TEKNOLOJİ



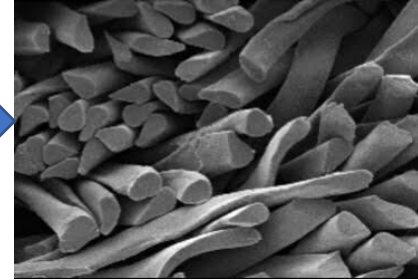
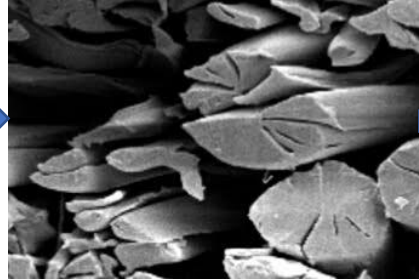
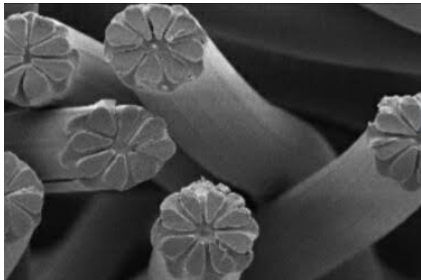
powered by
MOGUL

MİKROFİLAMENT TEKNOLOJİ

- Mogul, Amerika – NCSU patentli kumaş üretim teknolojisini 2016’da Kırklareli – Lüleburgaz fabrikasında üretime aldı.
- Bi-komponent yapıda ve PET/PA6 karışımı mikrofilament teknoloji ile üretilen kumaşın filament kalınlığı 0,2 denyeden ve insan saçından 100-150 kat daha ince yapıdadır.
- Polimerden kumaşa çevre dostu üretim olup herhangi bir bağlayıcı, PVC veya çözelti içermez.

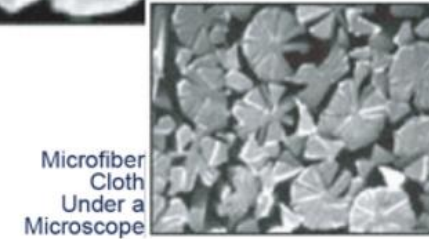
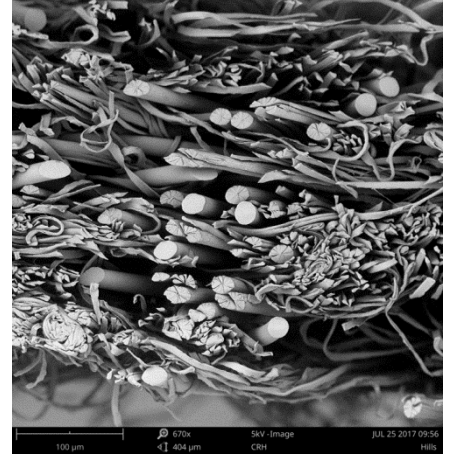


Pasta şeklindeki filament yapının mikrofilamente bölünmesi işlemi ile %100 mikrofiber yapı elde edilmektedir;



MİKROFİLAMENT TEKNOLOJİNİN ÖNE ÇIKAN ÖZELLİKLERİ

- Yumuşak yapı,
- Sıvı ve nem yönetimi,
- Kapilar yapı yüksek oranda emicilik sağlar,
- Hızlı kuruma,
- Uzun süre kullanıma mukavemetli,
- Makinede yıkanabilir,
- Sonsuz filament yapı sayesinde hav bırakma oranı düşüktür,
- Saçaklanmayan kenar,



ASTERION® BEZİN AVANTAJLARI VE GELENEKSEL MİKROFİBER BEZ İLE KARŞILAŞTIRMA



	Asterion Temizlik Bezi	Geleneksel Mikrofiber Bez
Kumaş üretimi	Sonsuz mikrofilament	Kesik elyaf
Polyester / Poliamid Oranı (PET/PA6)	%70 / %30	70%/30%, 80%/20%, 90%/10%
Su emicilik oranı	Yüksek	Düşük
Hav bırakma	Oldukça düşük	Düşük
Yüzey çizme	Yok	Kenar dikişinden dolayı riskli
Leke bırakma	Yok	Var
İz bırakma	Yok	Var
Kuruma hızı	Yüksek	Yavaş
Düşük sürtünme	Evet	Hayır
Hafif	Evet	Hayır
Yıkamada su ve enerji tasarrufu	Evet	Hayır
Üretim prosesi	Tek seferde, online üretim	Çoklu



powered by
MOGUL

ASTERION® TEMİZ ODA & GIDA BANT TEMİZLİK BEZİ

- Tüm Endüstriyel Uygulamalarda kullanılabilir
- Tiftiklenmez
- Tehlikeli Kimyasal İçermez
- Çok Amaçlı Kullanıma sahip ve Düşük Maliyetli
- Emici Özelliğe Sahip
- %100 Yerli Üretim

"The Asterion® wipers are designed for HACCP standards, where non-lint and use of chemicals are required and to prevent food contamination incidents by ensuring the conveyors, quickly and effectively cleaned. "



powered by
MOGUL

ASTERION® TEMİZLİK BEZİ

- Yüksek emiş gücü – mikrogözenek kapılar ve hidrofilik yapı sayesinde bezin emme hızı konvansiyonel ürünlere ve dokuma & örme mikrofiber beze göre 2-3 kat fazladır
- Kendi ağırlığının 4 katına kadar sıvı emiş kapasitesi,
- Hav bırakma oranı düşüktür– hassas temizlik gerektiren cam, pürüzsüz yüzeyler ve temiz odalar için idealdir
- Hassas yüzeyleri çizmeyen ve leke bırakmayan yumuşak yapı
- Saçaklanmayan kenar – ovarlok & dikiş gerektirmez
- Hafif – kolay durulama ve su tasarrufu
- Düşük sürtünme – el ve kollarda düşük stres
- Hızlı kuruma – enerji ve maliyet tasarrufu
- Kimyasallara karşı dayanıklı
- Uzun kullanıma dayanıklı ve makinede yıkanabilir
- Cilt ile uyumlu – zararlı madde & kimyasal içermez



powered by
MOGUL

SERTİFİKALAR & TESTLER

LINTING IN THE DRY STATE

UN-EN ISO 9073 & UN-EN 13795;

İstenilen Değer: $\leq 3,5$

Sonuç: 2,44

Aitex (Textile Research Institute) 2017TM0753 nolu testine göre ürünümüz (lint free) hav bırakmaz, kontaminasyon riski düşüktür.

RESULTS

LINTING IN THE DRY STATE*

Standards

UNE-EN ISO 9073-10: 2005 ; UNE-EN 13795:2011+A1:2013

Number of specimens

5 each side

Reference: MADALINE PRODUCT

Side A and B

AVERAGE VALUES				
Periode	3 µm	5 µm	>10 µm	summation > 3 µm
1	66	4	1	73
2	90	7	1	97
3	101	4	0	105
4	101	3	0	104
5	96	3	0	100
6	99	3	0	101
7	103	2	0	105
8	96	3	0	99
9	95	2	0	97
10	97	2	0	100
Total	946	32	2	980
Total-Co	922	30	2	954
Standard deviation	158	16	1	173
CV	17	53	75	18
Particulate Matter Coefficient IPM	2,41	1,16	0,15	2,44
Coefficient off Linting C _L	2,96	1,48	0,23	2,98

Remark

Due to the requirements of the UNE-EN 13795:2011+A1:2013, the results obtained should be inside the values in the following table , based on the application of the product:

Table 1 and 2 - Characteristics for evaluation and performance requirements for surgical gowns and drapes

Parameters	Unit	Requirements			
		Standard Performance		High Performance	
		Critical area	less critical area	Critical area	less critical area
Cleanliness - Particulate matter	IPM	$\leq 3,5$	$\leq 3,5$	$\leq 3,5$	$\leq 3,5$
linting (particulate emissions)	Log ₁₀ (pelusa contada)	$\leq 4,0$	$\leq 4,0$	$\leq 4,0$	$\leq 4,0$

powered by

MOGUL



TEŐEKKÜR EDERİZ

ASTERION GLOBAL TEKSTİL PAZARLAMA VE TİCARET ANONİM ŐİRKETİ
Kocatepe Mah. Őehir Parkı Cad. No:91,
BayrampaŐa, İstanbul

Tel: 0212 640 71 01
info@asterionglobal.com

powered by
MOGUL