

CARBOFIL PC18-PC35 (CR140)

AKTİF KARBON KARTUŞ FİLTRE VE PLAKALARI Activated carbon plates



maksimum çalışma sıcaklığı: max. working temperature:	40°C
maksimum çalışmada bağıl nem: max. working R.H.:	70%

PLAKA	PC18	PC35
boyutlar: dimensions:	305 x 610 x 400 mm	610 x 610 x 400 mm
tavsiye edilen hava akışı: advisable air flow:	1.750 m ³ /h	3.500 m ³ /h
basınç düşümü: pressure drop:	270 Pa	270 Pa
kartuş sayısı: cartridges number:	8	16
karbon miktarı: carbon quantity:	24 kg *	48 kg *
plaka ağırlığı: plates weight:	2,5 kg	6,2 kg

KARTUŞ	CR140
karbon tipi: carbon type:	AG
malzeme: material:	boyalı sac painted sheet
ölçüler: dimensions:	Ø est. 140 - h 400 mm Ø ext. 140 - h 400 mm
karbon miktarı: carbon quantity:	3 kg *
tavsiye edilen hava akışı: advisable air flow:	220 m ³ /h
basınç düşümü: pressure drop:	270 Pa
yenilenme: rechargeable:	evet yes

Kod. CR14400

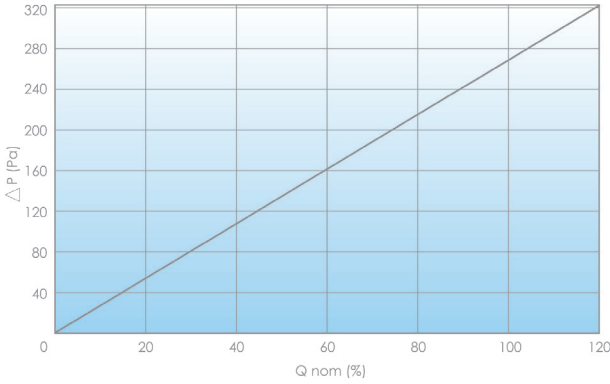
Kartuş CR140

UYGULAMALAR:

- Kokuların ve zehirli gazların emilmesinde.
- Hidro karbonların, organiklerin ve diğer bileşenlerin hava arıtmasında.

APPLICATIONS:

- Absorption of smells and toxic gaseous substances.
- Air purification from hydrocarbons, organics and other compounds.



Bu sistemde boyutlar ve basınç düşümü minimize edilerek yüksek hacimdeki havanın arıtılması sağlanmaktadır.

Kartuşlar boyalı genişletilmiş sacdan yapılmış ve aktif karbon ile doldurulmuştur.

Kolay montaj sistemi ile 8 (PC18) veya 16 (PC35) kartuş çerçeveye bağlanır. Conta maksimum hava sızdırmazlığı sağlamaktadır

* Hacim ağırlığı 600 kg/m³ olarak hesaplanmıştır. .

AG tip karbondur. Belli uygulamalar için istendiğinde özel karbonları kullanmak mümkündür.

Karbonu tozdan korumak için minimum verimlilikte ön filtreleme F6 tavsiye edilebilir.

* Weight calculated with a buck density of ab. 600 kg/m³

The carbon is of the AG type. On request for particular applications it is possible to use special carbons.

A prefilter with a minimum efficiency F6 is advisable to protect carbon from dust.

CARBOFIL ACG

AKTİF KARBON KASET FİLTRELER

Activated carbon cells



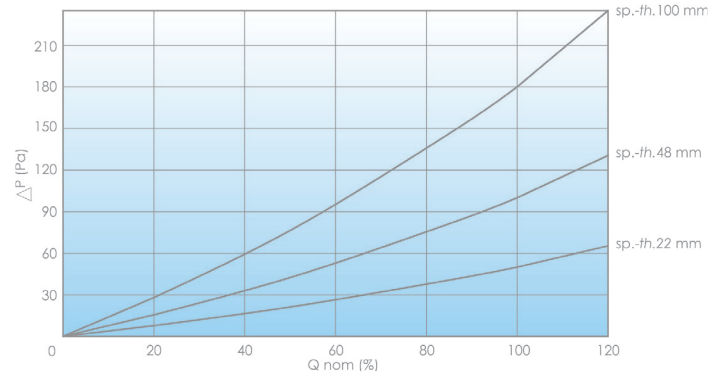
karbon tipi: carbon type:	AG
malzeme: material:	boyalı galvaniz sac painted galvanized sheet
maksimum çalışma sıcaklığı: max. working temperature:	40°C
Maksimum çalışmada bağıl nem: max. working R.H.:	70%
yenilenme: regeneration:	hayır no

UYGULAMALAR:

- Düşük orta konsantrasyonda hava veya diğer gazların organik kirlilikten arınmasında.
- İyi gözenek dağılımı sayesinde yüksek düzeyde tutma kapasitesi.
- Boyama kabinlerinde solvent tutmada, mutfaklarda havadan koku gidermede.
- Biyogaz arıtması için uygundur

APPLICATIONS:

- Air or other gases purification from organic contaminants in medium-low concentrations.
- High adsorption capacity thanks to a specific pore distribution.
- Solvent removal from painting cabs; air deodorization from kitchen smells.
- Suitable for biogas purification.



kod code	boyutlar dimensions (mm)	karbon içeriği carbon content (kg)	hava akışı air flow (m ³ /h)	ΔP ΔP (Pa)
CA20201	500 x 500 x 22	3,4*	450	50
CA20202	500 x 500 x 48	7,3*	450	100
CA20204	500 x 500 x 100	14,7*	450	180

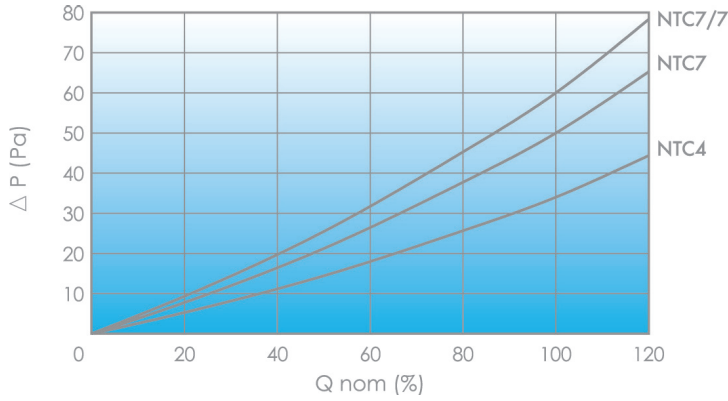
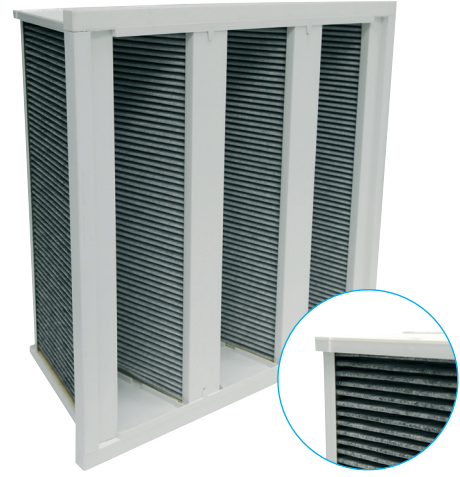
* Hacim ağırlığı 600 kg/m³ olarak hesaplanmıştır. - Weight calculated with a bulk density of ab. 600 kg/m³.

CARBOFIL NTC4 - NTC7 - NTC7/7

AKTİF KARBONLU RİJİT TORBA FİLTRELER
Rigid bag filters

ARITMA • PURIFICATION

filtre malzemesi: filter medium composition:	dokunmamış kumaş ve aktif karbon non-woven fabric and activated carbon
çerçeve malzemesi: frame material:	plastik plastic
maksimum çalışma sıcaklığı: max. working temperature:	40°C
maksimum çalışmada bağlı nem: max. working R.H.:	<60%
kolorimetrik verim: colorimetric efficiency:	25%
sınıflandırma [EN 779:2012]: classification [EN 779:2012]:	NTC7/7=F7 NTC7/7=F7
yenilenme: regeneration:	hayır no



UYGULAMALAR:

- Mutfak kokularının ayrılması, alışveriş merkezleri, müzeler, havayolları, hastaneler ve laboratuvarlar.

APPLICATIONS:

- Removal of kitchen smells, shopping centers, museums, airports, hospitals and laboratories.

kod code	model model	boyutlar dimensions (mm)	hava akışı air flow (m ³ /h)	ΔP ΔP (Pa)	ağırlık weight (kg)	toplam karbon miktarı tot quantity carbon (kg)
NTC41224	NTC4	287 x 592 x 292	1.500	34	4	0,83
NTC42024	NTC4	490 x 592 x 292	2.350	34	6,2	1,5
NTC42424	NTC4	592 x 592 x 292	3.000	34	6,7	1,8
NTC71224	NTC7	287 x 592 x 292	1.500	50	4,7	1,58
NTC72024	NTC7	490 x 592 x 292	2.350	50	7,4	2,7
NTC72424	NTC7	592 x 592 x 292	3.000	50	8,1	3,3
NTC71224F7	NTC7/7	287 x 592 x 292	1.500	60	4,7	1,58
NTC72024F7	NTC7/7	490 x 592 x 292	2.350	60	7,4	2,7
NTC72424F7	NTC7/7	592 x 592 x 292	3.000	60	8,1	3,3